



NSG-ALBUM

Östliche Pfälzer Moorniederung

NSG 335-202



(K. Peerenboom)

NSG-ALBUM

Östliche Pfälzer Moorniederung

Entwicklung des Naturschutzgebiets im Zeitraum der Biotopbetreuung (Überblick)

NSG-Ausweisung:	17.01.2000
Biotopbetreuung seit:	01.09.2007 Büro Gutschker-Dongus, K. Peerenboom
Entwicklungsziel:	Naturnahe Gewässer, Zwischenmoore, Seggenrieder, Röhrichte, Feuchtwiesen, Moorheiden sowie Magerrasen und Zwergstrauchheiden, großflächige zusammenhängenden extensiv genutzte Grünlandbereiche mit artenreichen Nass- und Feuchtwiesen, naturnahe Wälder mit hohem Altholz- und Totholzanteil
Maßnahmenumsetzung:	Graben anstauen, Tümpel freistellen, Mahd, Triftweide, Reduzieren/Beseitigen von Gehölzbeständen, Verschluss von Drainagen, Entbuschung (Goldrute).
Zustand (früher):	(2009) geprägt von tlw. aufgegebenener Nutzung und Trockenheit
Bisher erreichtes Ziel:	(2011): Erhaltung der oben genannten Lebensräume für typische, seltene und gefährdete Pflanzen- und Tierarten.



Ihre Biotopbetreuerin im Landkreis
„Kaiserslautern“:

Katinka Peerenboom
Tel: 06755-96936-21
mailto: katinka.peerenboom@gutschker-dongus.de

Impressum

Landesamt für Umwelt, Wasserwirtschaft und Gewerbeaufsicht Rheinland-Pfalz
Kaiser-Friedrich-Str.7
55116 Mainz
www.luwg.rlp.de

Fotos: K. Peerenboom, wikimedia commons
Text: Rechtsverordnung über das NSG „Östliche Pfälzer Moorniederung“
Stand: September 2011

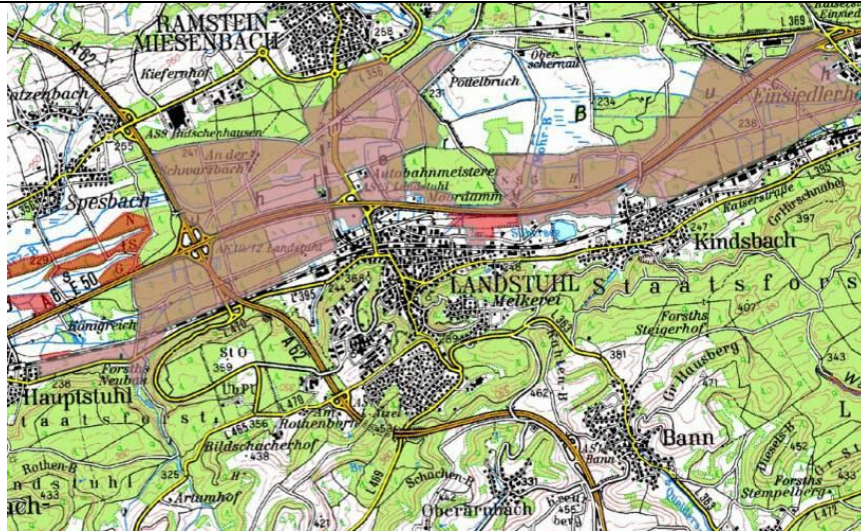
Östliche Pfälzer Moorniederung, Lage

Legende:

-  NSG (Naturschutzgebiete)
-  NSG Östliche Pfälzer Moorniederung
-  NSG (Naturschutzgebiete)
-  Landesgrenze
-  TK 1:25.000 farbig

(LANIS*)

*)http://map1.naturschutz.rlp.de/mapserver_lanis/



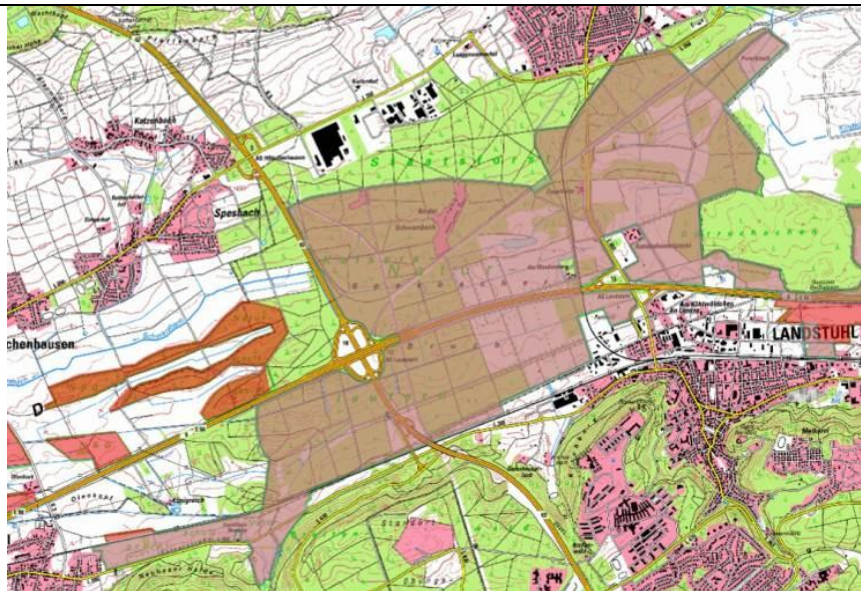
Östliche Pfälzer Moorniederung, westlicher Teil, Lage

Legende:

-  NSG (Naturschutzgebiete)
-  NSG Östliche Pfälzer Moorniederung
-  NSG (Naturschutzgebiete)
-  Landesgrenze
-  TK 1:25.000 farbig








(LANIS*)

*)http://map1.naturschutz.rlp.de/mapserver_lanis/



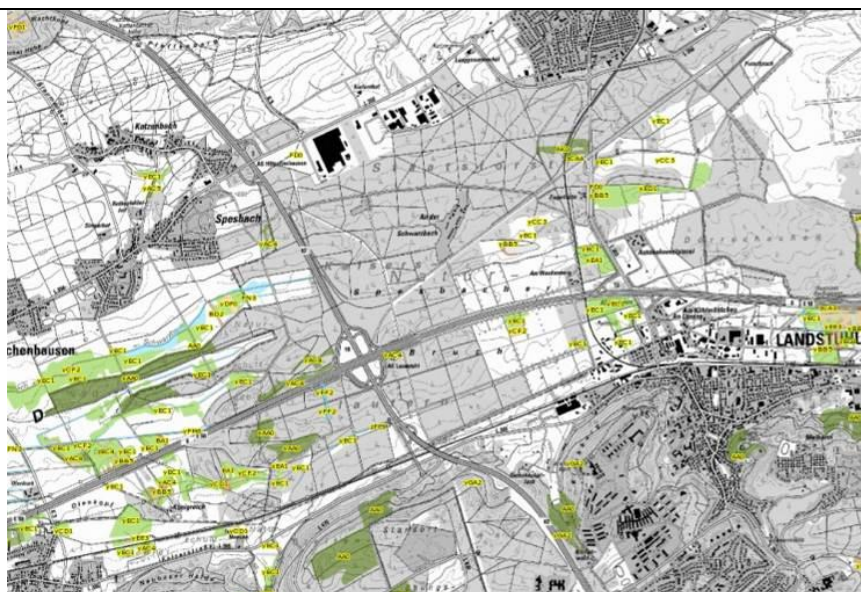
Östliche Pfälzer Moorniederung, westlicher Teil, Biotopkataster

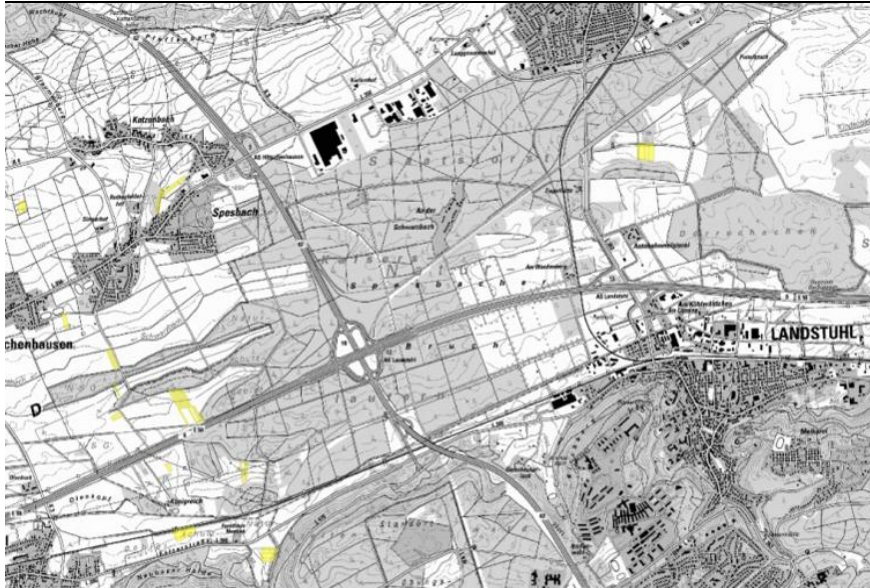
Legende:

-  BT A Wälder
-  BT B Kleingehölze
-  BT C Moore, Sümpfe
-  BT E Grünland
-  BT F Gewässer
-  Landesgrenze
-  TK 1:25.000 grau

(LANIS*)

*)http://map1.naturschutz.rlp.de/mapserver_lanis/





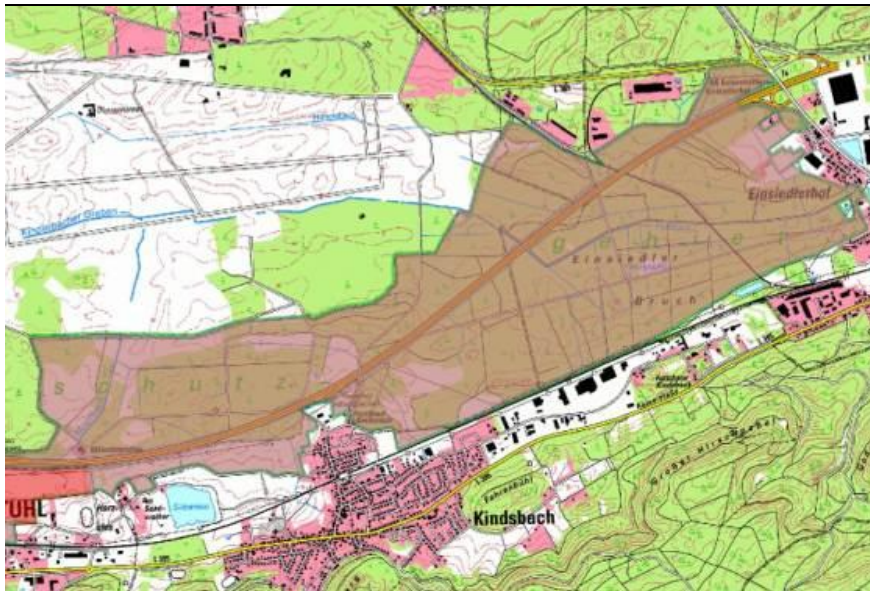
Östliche Pfälzer Moorniederung, westlicher Teil, Vertragsflächen

Legende:

- VFL (Vertragsflächen)
- Landesgrenze
- TK 1:25.000 grau

(LANIS*)

*)http://map1.naturschutz.rlp.de/mapsserver_lanis/



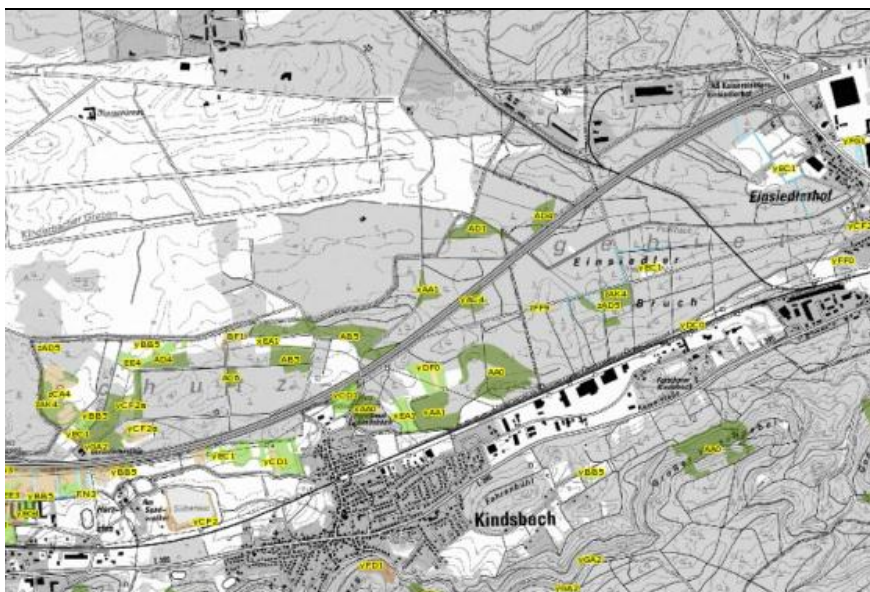
Östliche Pfälzer Moorniederung, östlicher Teil, Lage

Legende:

- NSG (Naturschutzgebiete)
- NSG Östliche Pfälzer Moorniederung
- Landesgrenze
- TK 1:25.000 farbig

(LANIS*)

*)http://map1.naturschutz.rlp.de/mapsserver_lanis/



Östliche Pfälzer Moorniederung, östlicher Teil, Biotopkataster

Legende:


- BT A Wälder
- BT B Kleingehölze
- BT C Moore, Sumpfe
- BT E Grünland
- BT F Gewässer
- Landesgrenze
- TK 1:25.000 grau


(LANIS*)

*)http://map1.naturschutz.rlp.de/mapsserver_lanis/

Östliche Pfälzer Moorniederung, östlicher Teil, Vertrags- und Maßnahmeflächen

Legende:

 VFL (Vertragsflächen)

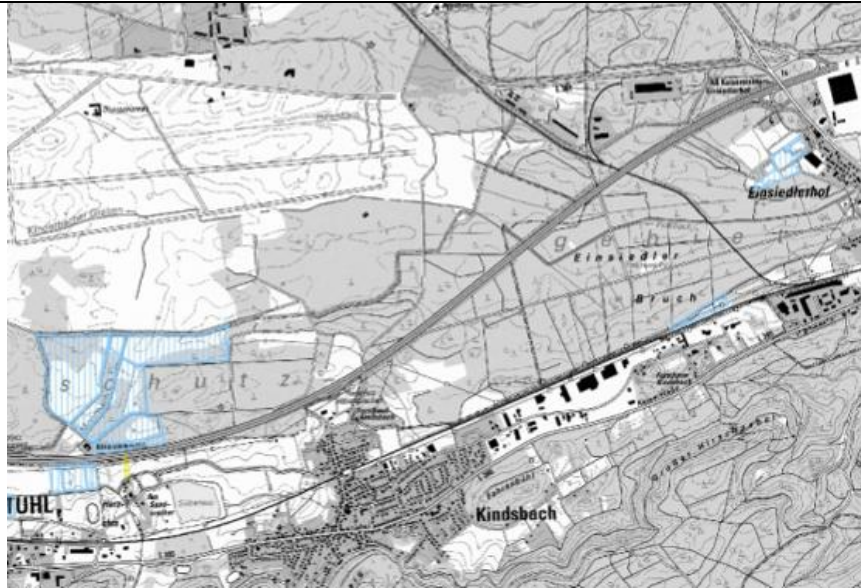
 MAS (Maßnahmen)

 Landesgrenze

 TK 1:25.000 grau

(LANIS*)

*)http://map1.naturschutz.rlp.de/mapserver_lanis/



Einsiedler Bruch, Bereich Einsiedler Hof, Wiesenbrachen am östlichen Rand, Blick nach Norden, Aufnahme im August

(K. Peerenboom 2009)



Einsiedler Bruch, gleicher Standort wie oben, zwei Jahre später, Aufnahme im Juli

(K. Peerenboom 2011)





Einsiedler Bruch, Bereich
Einsiedler Hof,
Wiesenbrachen am
östlichen Rand, Blick nach
Westen, Aufnahme im
August

(K. Peerenboom 2009)



Einsiedler Bruch, gleicher
Standort wie oben, zwei
Jahre später, Aufnahme
im Juli

(K. Peerenboom 2011)



Einsiedler Bruch, Wald,
Kanadische Goldrute
(*Solidago canadensis*)
breitet sich vor allem
entlang der Wege aus

(K. Peerenboom 2009)

Einsiedler Bruch, Mahd-
Wiesen im Wald

(K. Peerenboom 2009)



Sandrasen, Probleme
durch aufkommende
Birken

(K. Peerenboom 2009)



Sandrasen, Birkenanflug
im Hintergrund

(K. Peerenboom 2009)





Sandrasen, Probleme durch Abgraben des Sandes

(K. Peerenboom 2009)



Sandrasen, Besenheide (*Calluna vulgaris*)

(K. Peerenboom 2009)



Sandrasen, Berg-Sandklöckchen (*Jasione montana*)

(K. Peerenboom 2009)

Geißweiher, zum Zeitpunkt
der Aufnahme sehr nass

(K. Peerenboom 2008)



Geißweiher,
Kompensationsmaßnahme
am Moorbach

(K. Peerenboom 2009)



Geißweiher,
Kompensationsmaßnahme
am Moorbach, Bauphase

(K. Peerenboom 2008)





Geißweiher,
Moordammwiese

(K. Peerenboom 2009)



Geißweiher,
Moordammwiese

(K. Peerenboom 2009)



Geißweiher,
Stauwasser

(K. Peerenboom 2009)

Geißweiher, Eichentotholz
auf einem trockenen
Sandriegel

(K. Peerenboom 2009)



Geißweiher, bei
hochanstehendem
Grundwasser

(K. Peerenboom 2009)



Geißweiher,
Breitblättrige Stendelwurz
(*Epipactis helleborine*)

(K. Peerenboom 2010)





Dunkler Wiesenknopf-
Ameisenbläuling
(*Maculinea nausithous*)

**(Wikimedia Commons,
CC-by-sa 3.0,
Rosenzweig)**



Nördlicher Kammolch
(*Triturus cristatus*)

**(Wikimedia Commons,
Rainer Theuer)**