



Herausgeber:

Statistisches Landesamt  
Rheinland-Pfalz

Mainzer Straße 14-16  
56130 Bad Ems

Telefon 02603 71-0

Telefax 02603 71-3150

E-Mail [poststelle@statistik.rlp.de](mailto:poststelle@statistik.rlp.de)

Internet [www.statistik.rlp.de](http://www.statistik.rlp.de)

---

Kennziffer: E III – vj 03/08  
Bestellnr.: E3023 200843

November 2008

### Ausbaugewerbe im 3. Quartal 2008 (Bauinstallation und sonstiges Baugewerbe)

Ergebnisse der vierteljährlichen Erhebung im Ausbaugewerbe  
bei Betrieben von Unternehmen mit 20 und mehr Beschäftigten

## Vorbemerkungen

### Rechtsgrundlage

Rechtsgrundlage für die Erhebungen im Baugewerbe ist das Gesetz über die Statistik im Produzierenden Gewerbe in der Fassung der Bekanntmachung des Gesetzes vom 21. März 2002 (BGBl. I S. 1181), zuletzt geändert durch Artikel 10 des Gesetzes vom 22. August 2006 (BGBl. I S. 1970), in Verbindung mit dem Bundesstatistikgesetz (BStatG) vom 22. Januar 1987 (BGBl. I S. 462, 565), zuletzt geändert durch Artikel 2 des Gesetzes vom 9. Juni 2005 (BGBl. I S. 1534).

### Berichtskreis

Zum vierteljährlichen Quartalsbericht melden ausbaugewerbliche Betriebe von Unternehmen des produzierenden Gewerbes mit 20 und mehr Beschäftigten, ausbaugewerbliche Betriebe mit 20 und mehr Beschäftigten von Unternehmen außerhalb des produzierenden Gewerbes sowie alle Arbeitsgemeinschaften. Einmal jährlich, und zwar für das zweite Quartal eines Jahres, werden auch Betriebe von Unternehmen mit 10-19 Beschäftigten befragt (Jährliche Erhebung im Ausbaugewerbe). Der Berichtskreis der vierteljährlich meldenden Betriebe wird ab dem ersten Quartal eines jeden Jahres an Hand der Zahl der Beschäftigten aus der jährlichen Erhebung für das Folgejahr neu festgelegt.

### Methodische Hinweise

Erhoben werden jeweils nur die im Ausbaugewerbe tätigen Bereiche der Betriebe mit ihrer inländischen Tätigkeit.

## Definitionen

### Beschäftigte

Alle am Quartalsende im Betrieb tätigen Personen einschl. tätige Inhaber und Mitinhaber sowie unbezahlt mithelfende Familienangehörige, soweit sie mindestens 55 Stunden monatlich im Betrieb tätig sind, weiterhin alle Personen, die in einem Arbeitsverhältnis zum Betrieb stehen (z. B. Direktoren, Volontäre, Praktikanten und Auszubildende).

### Geleistete Arbeitsstunden im Berichtsvierteljahr

Alle von Inhabern, Angestellten, Arbeitern und Auszubildenden auf Baustellen und Bauhöfen tatsächlich geleisteten (nicht die bezahlten) Arbeitsstunden. Nicht einbezogen sind die für Bürotätigkeit geleisteten Arbeitsstunden.

### Entgelte

Bei den Bruttolöhnen und Bruttogehältern ist die Summe der lohnsteuerpflichtigen Bruttobezüge (Bar- und Sachbezüge) anzugeben. Diese Beträge verstehen sich ohne Arbeitgeberanteile zur Kranken-, Renten- und Arbeitslosenversicherung, ohne Beiträge zu den Sozialkassen des Baugewerbes, ohne Winterbau-Umlage, ohne Aufwendungen für die betriebliche Alters-, Invaliditäts- und Hinterbliebenenversorgung, ohne gezahltes Vorruhestandsgeld. Die Entgelte für Poliere, Schachtmeister und Meister werden zu den Bruttolöhnen und nicht zu den Bruttogehältern gerechnet. In den Gehältern sind auch die Bezüge von Gesellschaftern, Vorstandsmitgliedern und anderen leitenden Kräften enthalten, soweit sie steuerlich als Einkünfte aus nichtselbständiger Arbeit anzusehen sind.

### Gesamtumsatz (ohne Umsatzsteuer)

Der Umsatz bezieht sich auf die in der Bundesrepublik Deutschland getätigten Leistungen (also ohne Ausland) und errechnet sich aus

$$+ \text{ Ausbaugewerblicher Umsatz einschließlich Umsatz aus Subunternehmertätigkeit} \\ \text{ Sonstiger Umsatz}$$

### Ausbaugewerblicher Umsatz

Die dem Finanzamt für die Umsatzsteuer zu meldenden steuerbaren (steuerpflichtigen und steuerfreien) Beträge für Bauleistungen in der Bundesrepublik Deutschland.

## Systematiken

Mit Beginn des Jahres 2003 wurden aufgrund der Änderung der NACE Rev.1 in die NACE Rev.1.1 die Statistiken, darunter die des Baugewerbes, auf die neue "Klassifikation der Wirtschaftszweige 2003" (WZ 2003) umgestellt und ersetzt die bisherige Wirtschaftsklassifikation 1993 (WZ 93). Da sich die Struktur der WZ 2003 gegenüber der WZ 93 nur geringfügig änderte, war eine Doppelaufbereitung oder Rückrechnung auf die neue Wirtschaftszweigklassifikation nicht erforderlich. Die bisherigen Wirtschaftszweige 45.33.1 "Klempnerei, Gas- und Wasserinstallation" sowie 45.33.2 "Installation von Heizungs-, Lüftungs-, Klima- und gesundheitstechnischen Anlagen" sind zusammengefasst im Wirtschaftszweig 45.33.0. Der Wirtschaftszweig 45.45.2 "Ofen- und Herdsetzerei" wurde in den Wirtschaftszweig 45.45.3 "Ausbaugewerbe anderweitig nicht genannt" integriert. Weiterhin wurde der bisherige Wirtschaftszweig 45.50.0 "Vermietung von Baumaschinen und -geräten mit Bedienungspersonal" aufgeteilt in den Wirtschaftszweig 45.50.1 "Vermietung von Betonpumpen mit Bedienungspersonal" und in den WZ 45.50.2 "Vermietung von sonstigen Baumaschinen und -geräten mit Bedienungspersonal".

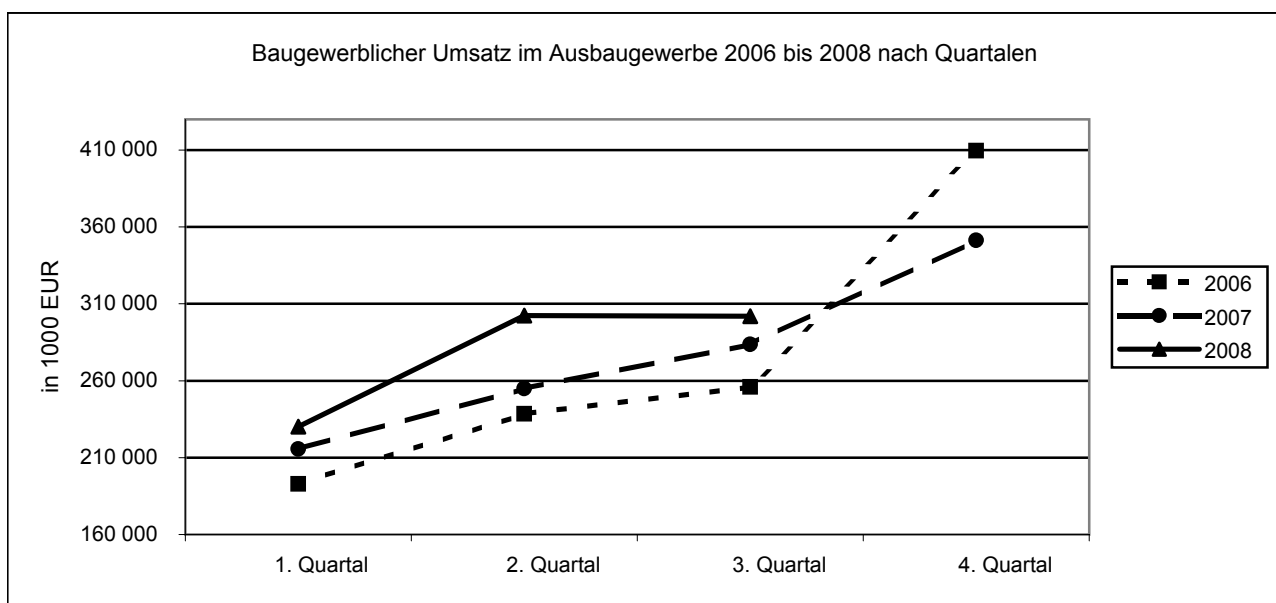
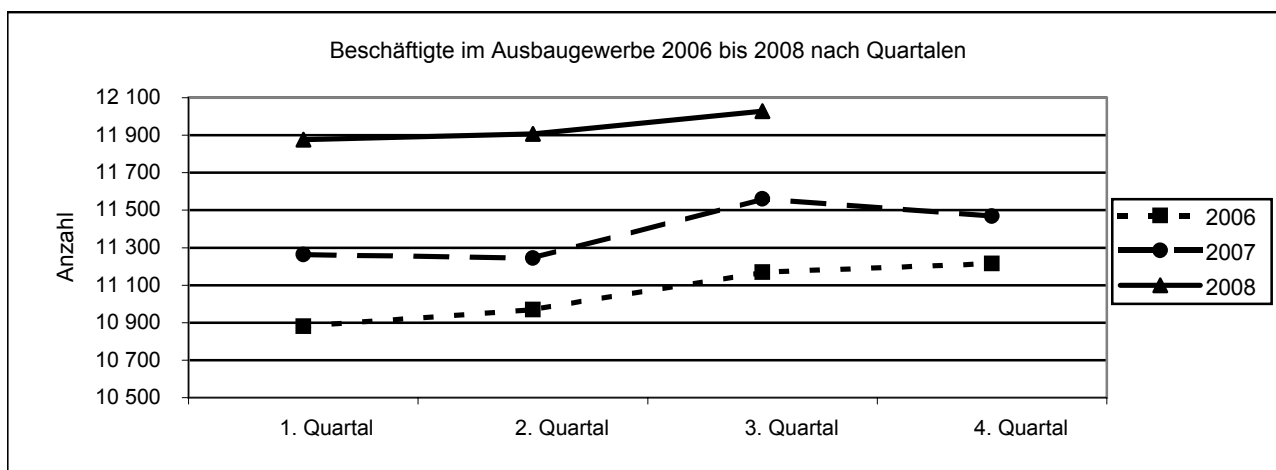
## Veröffentlichungen

Ergebnisse für das Bundesgebiet werden vom Statistischen Bundesamt, 65180 Wiesbaden, in der Reihe „Ausgewählte Zahlen für die Bauwirtschaft“ veröffentlicht.

### 1. Betriebe, Beschäftigung und Umsatz im 3. Quartal 2008

Merkmal	3. Quartal 2008	2. Quartal 2008	3. Quartal 2007	Veränderung in % gegenüber dem		1. bis 3. Quartal		
				Vorquartal	Vorjahresquartal	2007	2008	Veränderung in %
Betriebe (am Quartalsende)	311	310	293	0,3	6,1	297	311	4,7
Beschäftigte insgesamt (am Quartalsende)	12 029	11 907	11 560	1,0	4,1	11 481	11 937	4,0
Geleistete Arbeitsstunden in 1000	3 856	3 814	3 774	1,1	2,2	10 950	11 355	3,7
Entgelte	81 236	81 134	77 741	0,1	4,5	228 280	241 506	5,8
Gesamtumsatz in 1000 EUR <sup>1)</sup>	307 316	308 360	289 296	-0,3	6,2	769 031	850 503	10,6
Ausbaugewerblicher Umsatz in 1000 EUR <sup>1)</sup>	301 989	302 436	283 727	-0,1	6,4	754 366	834 495	10,6

1) Ohne Umsatzsteuer.



## 2. Betriebe, Beschäftigung und Umsatz nach Wirtschaftszweigen im 3. Quartal 2008

WZ 2003	Wirtschaftszweig	Betriebe	Beschäftigte	Geleistete Arbeits- stunden	Entgelte	Umsatz <sup>1)</sup>	
						insgesamt	ausbaugewerbl. Umsatz
						1 000 EUR	
		Anzahl		1 000	1 000 EUR		
45.3	<b>Bauinstallation</b>	223	9 496	3 014	64 795	250 235	245 510
45.31	Elektroinstallation	81	3 626	1 241	25 683	92 174	89 441
45.32	Dämmung gegen Kälte, Wärme, Schall und Erschütterung	15	760	234	6 098	27 031	26 668
45.33	Klempnerei, Gas-, Wasser-, Heizungs- und Lüftungsinstallation	118	4 374	1 316	27 694	110 745	109 219
45.34	Sonstige Bauinstallation	9	736	222	5 320	20 285	20 181
45.4	<b>Sonstiges Ausbaugewerbe</b>	85	.	.	.	.	.
45.41	Stuckateurgewerbe, Gipserei und Verputzerei	15	.	.	.	.	.
45.42	Bautischlerei und -schlosserei	18	479	25	2 673	10 624	10 112
45.43	Fußboden-, Fliesen- und Plattenlegerei, Raumausstattung	17	477	154	3 608	11 145	11 140
45.43.1	Parkettlegerei	1	.	.	.	.	.
45.43.2	Fliesen-, Platten- und Mosaiklegerei	8	244	74	2 073	5 864	5 864
45.43.3	Estrichlegerei	4	136	46	1 005	2 897	2 897
45.43.4	Sonstige Fußbodenlegerei und -kleberei	1	.	.	.	.	.
45.43.5	Tapetenkleberei	-	-	-	-	-	-
45.43.6	Raumausstattung ohne ausgepr. Schwerpunkt	3	.	.	.	.	.
45.44	Maler- und Glasergerbe	35	1 123	383	7 022	24 536	24 495
45.44.1	Maler- und Lackierergewerbe	32	1 048	360	6 609	23 140	23 099
45.44.2	Glasergerbe	3	75	23	413	1 396	1 396
45.45	Baugewerbe, anderweitig nicht genannt	-	-	-	-	-	-
45.45.1	Fassadenreinigung	-	-	-	-	-	-
45.45.3	Ausbaugewerbe, anderweitig nicht genannt	-	-	-	-	-	-
45.5.	<b>Vermietung von Baumaschinen u. -geräten mit Bedienungspersonal</b>	3	.	.	.	.	.
45.50.1	Vermietung von Betonpumpen mit Bedienungspersonal	-	-	-	-	-	-
45.50.2	Vermietung von sonstigen Baumaschinen und -geräten mit Bedienungspersonal	3	.	.	.	.	.
45.3-5	<b>Ausbaugewerbe insgesamt</b>	311	12 029	3 856	81 236	307 316	301 989

1) Ohne Umsatzsteuer.

## 3. Entwicklung im Ausbaugewerbe

Jahr	Vierteljahr	Betriebe	Beschäftigte	Geleistete Arbeits- stunden	Entgelte	Umsatz <sup>1)</sup>	
						insgesamt	ausbaugewerbl. Umsatz
						1 000 EUR	
		Anzahl		1 000	1 000 EUR		
2006	1. Quartal	307	10 880	3 311	70 162	197 193	192 877
	2. Quartal	306	10 970	3 465	73 463	243 881	238 480
	3. Quartal	302	11 170	3 600	73 600	260 749	255 874
	4. Quartal	302	11 215	3 721	80 775	417 107	409 578
2007	1. Quartal	302	11 430	3 583	74 152	219 647	215 654
	2. Quartal	297	11 245	3 593	76 387	260 088	254 985
	3. Quartal	293	11 560	3 774	77 741	289 296	283 727
	4. Quartal	294	11 468	3 745	84 962	357 274	351 255
2008	1. Quartal	313	11 876	3 686	79 136	234 827	230 069
	2. Quartal	310	11 907	3 814	81 134	308 360	302 436
	3. Quartal	311	12 029	3 856	81 236	307 316	301 989
	4. Quartal						

1) Ohne Umsatzsteuer.