

RheinlandPfalz

STATISTISCHE
BERICHTE



Herausgeber :

Statistisches Landesamt
Rheinland-Pfalz

Mainzer Straße 14-16
56130 Bad Ems

Telefon (0 26 03) 71-0

Telefax (0 26 03) 71-3 15

E-Mail poststelle@statistik.rlp.de

Internet www.statistik.rlp.de

Kennziffer: E III – vj 04/08
Bestellnr.: E3023 200844

April 2009

Ausbaugewerbe im 4. Quartal 2008 (Bauinstallation und sonstiges Baugewerbe)

Ergebnisse der vierteljährlichen Erhebung im Ausbaugewerbe
bei Betrieben von Unternehmen mit 20 und mehr Beschäftigten

Vorbemerkungen

Rechtsgrundlage

Rechtsgrundlage für die Erhebungen im Baugewerbe ist das Gesetz über die Statistik im Produzierenden Gewerbe in der Fassung der Bekanntmachung des Gesetzes vom 21. März 2002 (BGBl. I S. 1181), zuletzt geändert durch Artikel 10 des Gesetzes vom 22. August 2006 (BGBl. I S. 1970), in Verbindung mit dem Bundesstatistikgesetz (BStatG) vom 22. Januar 1987 (BGBl. I S. 462, 565), zuletzt geändert durch Artikel 2 des Gesetzes vom 9. Juni 2005 (BGBl. I S. 1534).

Berichtskreis

Zum vierteljährlichen Quartalsbericht melden ausbaugewerbliche Betriebe von Unternehmen des produzierenden Gewerbes mit 20 und mehr Beschäftigten, ausbaugewerbliche Betriebe mit 20 und mehr Beschäftigten von Unternehmen außerhalb des produzierenden Gewerbes sowie alle Arbeitsgemeinschaften. Einmal jährlich, und zwar für das zweite Quartal eines Jahres, werden auch Betriebe von Unternehmen mit 10-19 Beschäftigten befragt (Jährliche Erhebung im Ausbaugewerbe). Der Berichtskreis der vierteljährlich meldenden Betriebe wird ab dem ersten Quartal eines jeden Jahres an Hand der Zahl der Beschäftigten aus der jährlichen Erhebung für das Folgejahr neu festgelegt.

Methodische Hinweise

Erhoben werden jeweils nur die im Ausbaugewerbe tätigen Bereiche der Betriebe mit ihrer inländischen Tätigkeit.

Definitionen

Beschäftigte

Alle am Quartalsende im Betrieb tätigen Personen einschl. tätige Inhaber und Mitinhaber sowie unbezahlt mithelfende Familienangehörige, soweit sie mindestens 55 Stunden monatlich im Betrieb tätig sind, weiterhin alle Personen, die in einem Arbeitsverhältnis zum Betrieb stehen (z. B. Direktoren, Volontäre, Praktikanten und Auszubildende).

Geleistete Arbeitsstunden im Berichtsvierteljahr

Alle von Inhabern, Angestellten, Arbeitern und Auszubildenden auf Baustellen und Bauhöfen tatsächlich geleisteten (nicht die bezahlten) Arbeitsstunden. Nicht einbezogen sind die für Bürotätigkeit geleisteten Arbeitsstunden.

Entgelte

Bei den Bruttolöhnen und Bruttogehältern ist die Summe der lohnsteuerpflichtigen Bruttobezüge (Bar- und Sachbezüge) anzugeben. Diese Beträge verstehen sich ohne Arbeitgeberanteile zur Kranken-, Renten- und Arbeitslosenversicherung, ohne Beiträge zu den Sozialkassen des Baugewerbes, ohne Winterbau-Umlage, ohne Aufwendungen für die betriebliche Alters-, Invaliditäts- und Hinterbliebenenversorgung, ohne gezahltes Vorruhestandsgeld. Die Entgelte für Poliere, Schachtmeister und Meister werden zu den Bruttolöhnen und nicht zu den Bruttogehältern gerechnet. In den Gehältern sind auch die Bezüge von Gesellschaftern, Vorstandsmitgliedern und anderen leitenden Kräften enthalten, soweit sie steuerlich als Einkünfte aus nichtselbständiger Arbeit anzusehen sind.

Gesamtumsatz (ohne Umsatzsteuer)

Der Umsatz bezieht sich auf die in der Bundesrepublik Deutschland getätigten Leistungen (also ohne Ausland) und errechnet sich aus

$$+ \text{ Ausbaugewerblicher Umsatz einschließlich Umsatz aus Subunternehmertätigkeit} \\ + \text{ Sonstiger Umsatz}$$

Ausbaugewerblicher Umsatz

Die dem Finanzamt für die Umsatzsteuer zu meldenden steuerbaren (steuerpflichtigen und steuerfreien) Beträge für Bauleistungen in der Bundesrepublik Deutschland.

Systematiken

Mit Beginn des Jahres 2003 wurden aufgrund der Änderung der NACE Rev.1 in die NACE Rev.1.1 die Statistiken, darunter die des Baugewerbes, auf die neue "Klassifikation der Wirtschaftszweige 2003" (WZ 2003) umgestellt und ersetzt die bisherige Wirtschaftsklassifikation 1993 (WZ 93). Da sich die Struktur der WZ 2003 gegenüber der WZ 93 nur geringfügig änderte, war eine Doppelaufbereitung oder Rückrechnung auf die neue Wirtschaftszweigklassifikation nicht erforderlich. Die bisherigen Wirtschaftszweige 45.33.1 "Klempnerei, Gas- und Wasserinstallation" sowie 45.33.2 "Installation von Heizungs-, Lüftungs-, Klima- und gesundheitstechnischen Anlagen" sind zusammengefasst im Wirtschaftszweig 45.33.0. Der Wirtschaftszweig 45.45.2 "Ofen- und Herdsetzerei" wurde in den Wirtschaftszweig 45.45.3 "Ausbaugewerbe anderweitig nicht genannt" integriert. Weiterhin wurde der bisherige Wirtschaftszweig 45.50.0 "Vermietung von Baumaschinen und -geräten mit Bedienungspersonal" aufgeteilt in den Wirtschaftszweig 45.50.1 "Vermietung von Betonpumpen mit Bedienungspersonal" und in den WZ 45.50.2 "Vermietung von sonstigen Baumaschinen und -geräten mit Bedienungspersonal".

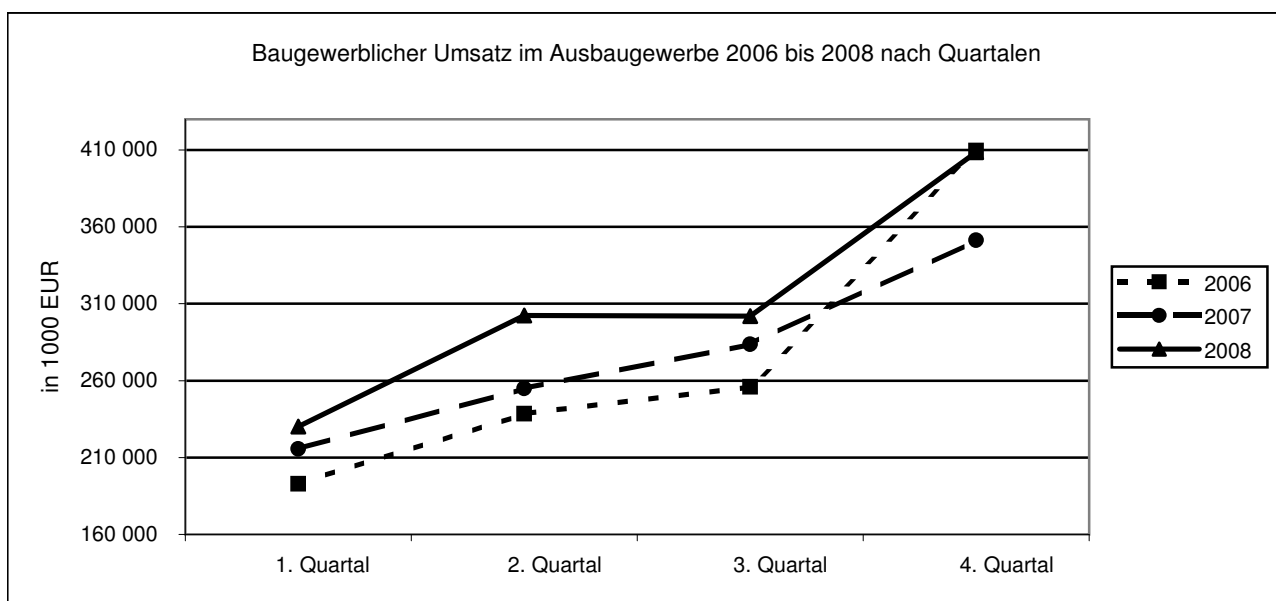
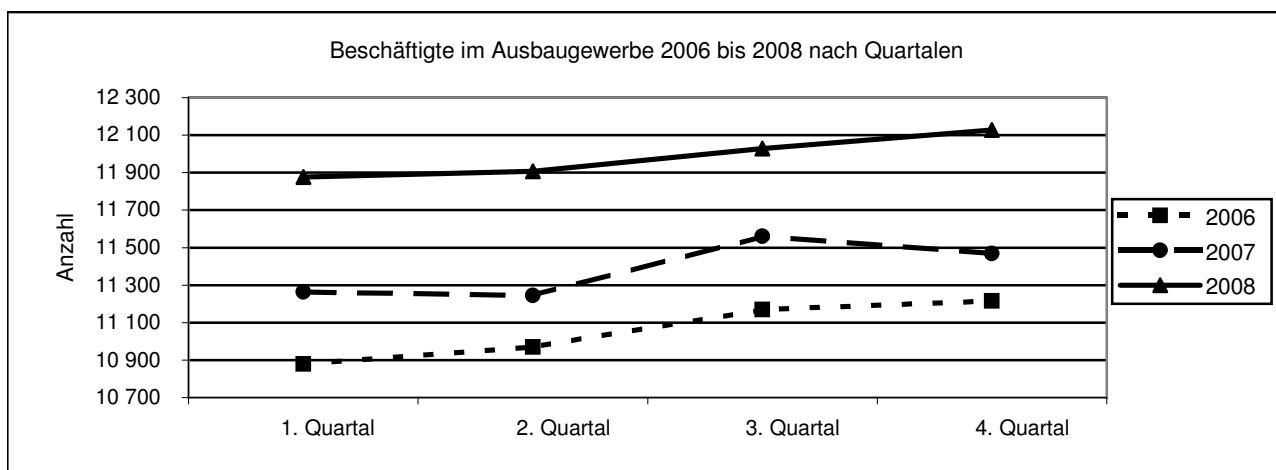
Veröffentlichungen

Ergebnisse für das Bundesgebiet werden vom Statistischen Bundesamt, 65180 Wiesbaden, in der Reihe „Ausgewählte Zahlen für die Bauwirtschaft“ veröffentlicht.

1. Betriebe, Beschäftigung und Umsatz im 4. Quartal 2008

| Merkmal | 4. Quartal 2008 | 3. Quartal 2008 | 4. Quartal 2007 | Veränderung in % gegenüber dem | | 1. bis 4. Quartal | | |
|---|-----------------|-----------------|-----------------|--------------------------------|------------------|-------------------|-----------|------------------|
| | | | | Vorquartal | Vorjahresquartal | 2007 | 2008 | Veränderung in % |
| Betriebe (am Quartalsende) | 313 | 311 | 294 | 0,6 | 6,5 | 297 | 312 | 5,1 |
| Beschäftigte insgesamt (am Quartalsende) | 12 127 | 12 029 | 11 468 | 0,8 | 5,7 | 11 384 | 11 985 | 5,3 |
| Geleistete Arbeitsstunden in 1000 | 3 921 | 3 856 | 3 745 | 1,7 | 4,7 | 14 695 | 15 277 | 4,0 |
| Entgelte | 90 439 | 81 236 | 84 962 | 11,3 | 6,4 | 313 242 | 331 945 | 6,0 |
| Gesamtumsatz in 1000 EUR ¹⁾ | 414 795 | 307 316 | 357 274 | 35,0 | 16,1 | 1 126 305 | 1 265 298 | 12,3 |
| Ausbaugewerblicher Umsatz in 1000 EUR ¹⁾ | 408 517 | 301 989 | 351 255 | 35,3 | 16,3 | 1 105 621 | 1 243 011 | 12,4 |

1) Ohne Umsatzsteuer.



2. Betriebe, Beschäftigung und Umsatz nach Wirtschaftszweigen im 4. Quartal 2008

| WZ 2003 | Wirtschaftszweig | Betriebe | Beschäftigte | Geleistete Arbeits- stunden | Entgelte | Umsatz ¹⁾ | |
|------------|---|----------|--------------|-----------------------------------|-----------|----------------------|--------------------------|
| | | | | | | insgesamt | ausbaugewerbl. Umsatz |
| | | Anzahl | | 1 000 | 1 000 EUR | | |
| 45.3 | Bauinstallation | 224 | 9 579 | 3 071 | 72 023 | 350 820 | 345 281 |
| 45.31 | Elektroinstallation | 82 | 3 724 | 1 295 | 29 337 | 146 973 | 144 315 |
| 45.32 | Dämmung gegen Kälte, Wärme, Schall und Erschütterung | 15 | 754 | 230 | 6 923 | 40 079 | 40 045 |
| 45.33 | Klempnerei, Gas-, Wasser-, Heizungs- und Lüftungsinstallation | 118 | 4 386 | 1 331 | 29 430 | 141 445 | 138 867 |
| 45.34 | Sonstige Bauinstallation | 9 | 715 | 216 | 6 334 | 22 323 | 22 054 |
| 45.4 | Sonstiges Ausbaugewerbe | 85 | . | . | . | . | . |
| 45.41 | Stuckateurgewerbe, Gipserei und Verputzerei | 15 | . | . | . | . | . |
| 45.42 | Bautischlerei und -schlosserei | 18 | 475 | 150 | 3 041 | 13 303 | 13 016 |
| 45.43 | Fußboden-, Fliesen- und Plattenlegerei, Raumausstattung | 16 | 446 | 151 | 3 687 | 11 941 | 11 931 |
| 45.43.1 | Parkettlegerei | 1 | . | . | . | . | . |
| 45.43.2 | Fliesen-, Platten- und Mosaiklegerei | 8 | 238 | 78 | 2 230 | 7 020 | 7 010 |
| 45.43.3 | Estrichlegerei | 4 | 134 | 48 | 1 022 | 2 805 | 2 805 |
| 45.43.4 | Sonstige Fußbodenlegerei und -kleberei | 1 | . | . | . | . | . |
| 45.43.5 | Tapetenkleberei | - | - | - | - | - | - |
| 45.43.6 | Raumausstattung ohne ausgepr. Schwerpunkt | 2 | . | . | . | . | . |
| 45.44 | Maler- und Glasergerberbe | 35 | 1 096 | 374 | 7 815 | 24 715 | 24 695 |
| 45.44.1 | Maler- und Lackierergewerbe | 32 | 1 021 | 350 | 7 384 | 23 045 | 23 025 |
| 45.44.2 | Glasergerberbe | 3 | 75 | 24 | 431 | 1 670 | 1 670 |
| 45.45 | Baugewerbe, anderweitig nicht genannt | 1 | . | . | . | . | . |
| 45.45.1 | Fassadenreinigung | - | - | - | - | - | - |
| 45.45.3 | Ausbaugewerbe, anderweitig nicht genannt | 1 | . | . | . | . | . |
| 45.5. | Vermietung von Baumaschinen u. -geräten mit Bedienungspersonal | 4 | . | . | . | . | . |
| 45.50.1 | Vermietung von Betonpumpen mit Bedienungspersonal | - | - | - | - | - | - |
| 45.50.2 | Vermietung von sonstigen Baumaschinen und -geräten mit Bedienungspersonal | 4 | . | . | . | . | . |
| 45.3-5 | Ausbaugewerbe insgesamt | 313 | 12 127 | 3 921 | 90 439 | 414 795 | 408 517 |

1) Ohne Umsatzsteuer.

3. Entwicklung im Ausbaugewerbe

| Jahr | Vierteljahr | Betriebe | Beschäftigte | Geleistete Arbeits- stunden | Entgelte | Umsatz ¹⁾ | |
|------|-------------|----------|--------------|-----------------------------------|-----------|----------------------|--------------------------|
| | | | | | | insgesamt | ausbaugewerbl. Umsatz |
| | | Anzahl | | 1 000 | 1 000 EUR | | |
| 2006 | 1. Quartal | 307 | 10 880 | 3 311 | 70 162 | 197 193 | 192 877 |
| | 2. Quartal | 306 | 10 970 | 3 465 | 73 463 | 243 881 | 238 480 |
| | 3. Quartal | 302 | 11 170 | 3 600 | 73 600 | 260 749 | 255 874 |
| | 4. Quartal | 302 | 11 215 | 3 721 | 80 775 | 417 107 | 409 578 |
| 2007 | 1. Quartal | 302 | 11 430 | 3 583 | 74 152 | 219 647 | 215 654 |
| | 2. Quartal | 297 | 11 245 | 3 593 | 76 387 | 260 088 | 254 985 |
| | 3. Quartal | 293 | 11 560 | 3 774 | 77 741 | 289 296 | 283 727 |
| | 4. Quartal | 294 | 11 468 | 3 745 | 84 962 | 357 274 | 351 255 |
| 2008 | 1. Quartal | 313 | 11 876 | 3 686 | 79 136 | 234 827 | 230 069 |
| | 2. Quartal | 310 | 11 907 | 3 814 | 81 134 | 308 360 | 302 436 |
| | 3. Quartal | 311 | 12 029 | 3 856 | 81 236 | 307 316 | 301 989 |
| | 4. Quartal | 313 | 12 127 | 3 921 | 90 439 | 414 795 | 408 517 |

1) Ohne Umsatzsteuer.