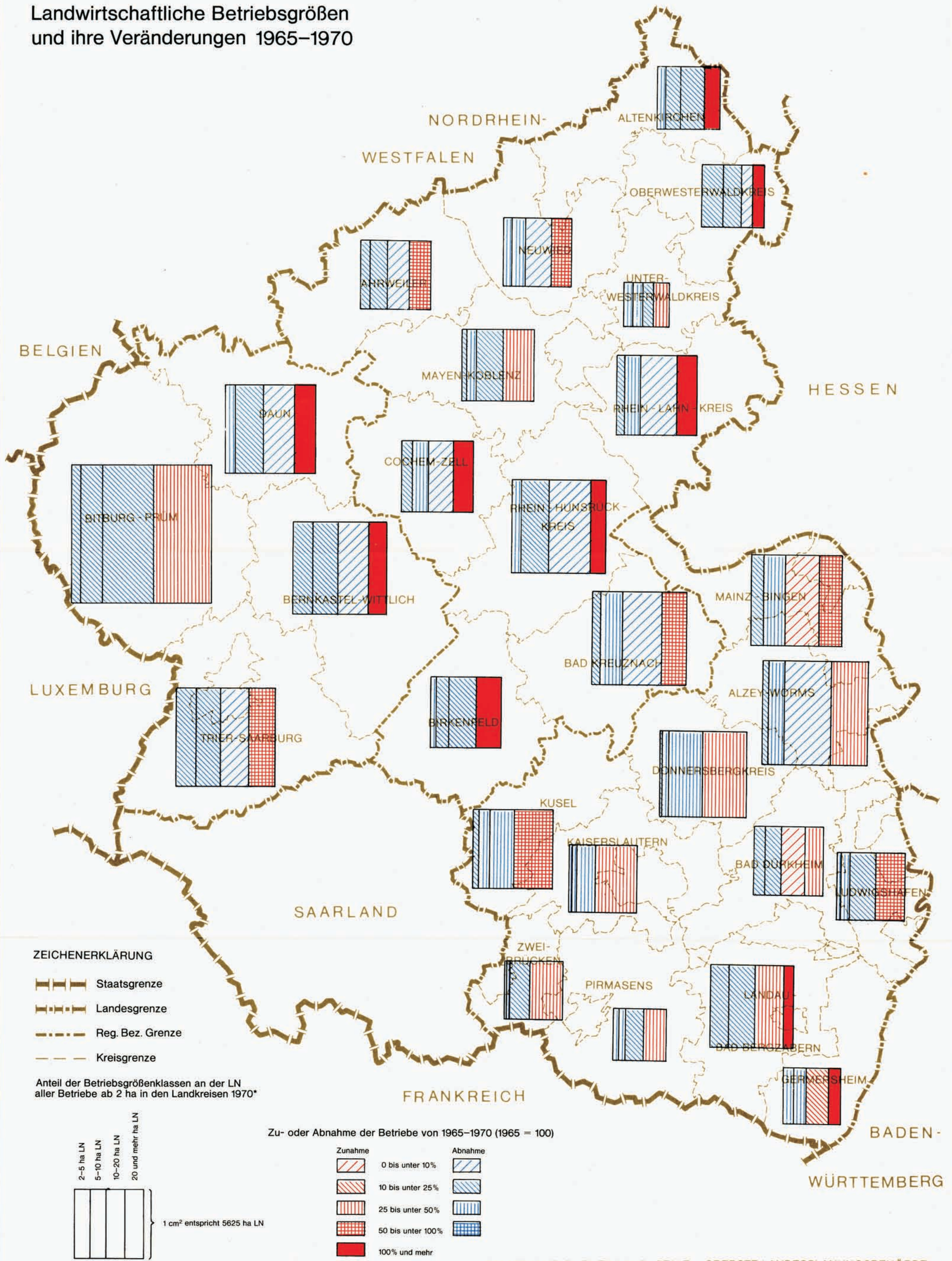


RHEINLAND-PFALZ

Landwirtschaftliche Betriebsgrößen und ihre Veränderungen 1965-1970



STAATSKANZLEI RHEINLAND-PFALZ - OBERSTE LANDESPLANUNGSBEHÖRDE -

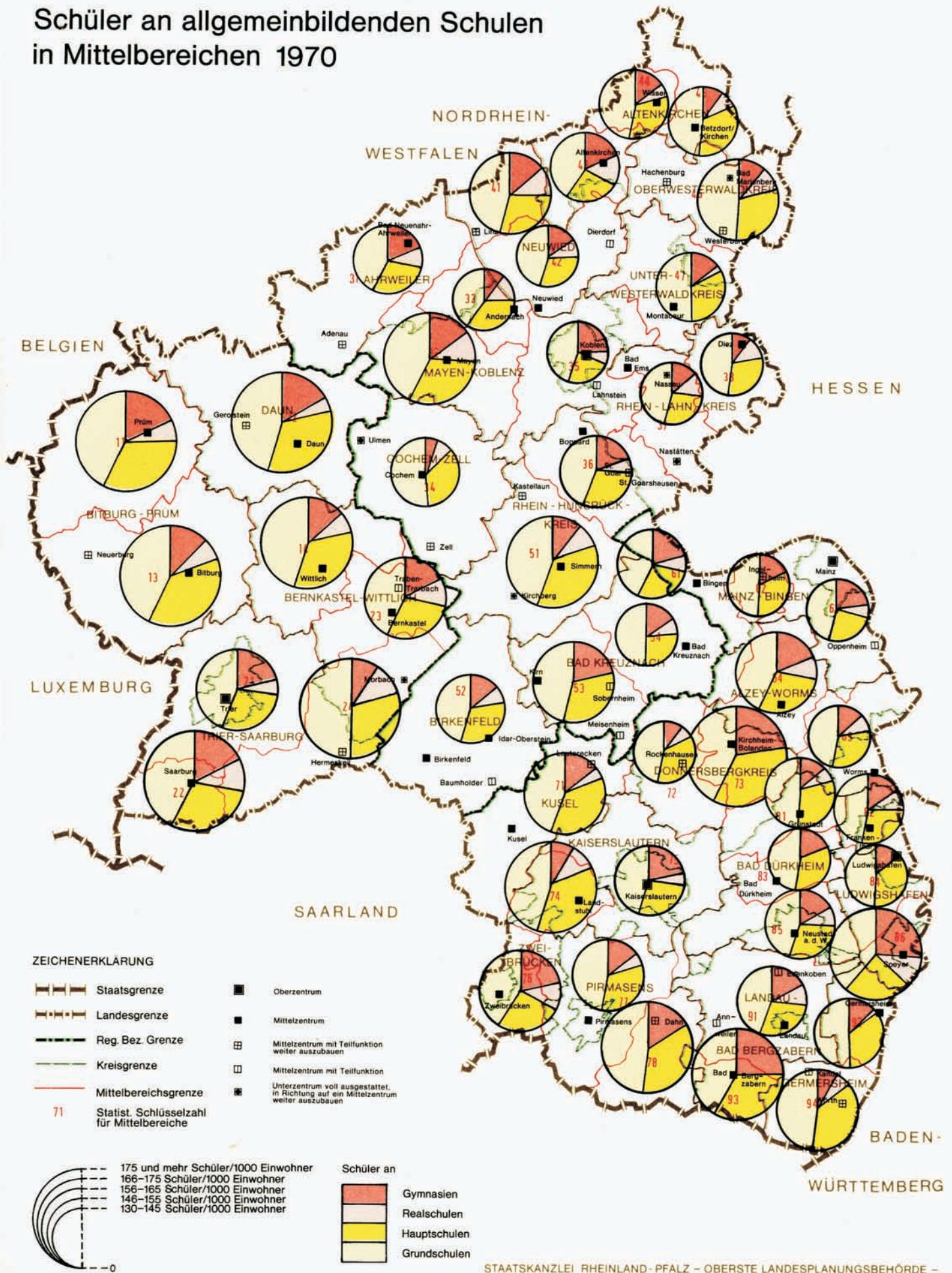
RHEINLAND-PFALZ

Nahbereichsuntersuchungen und Bauleitplanungen für Nahbereiche



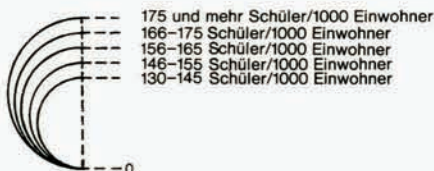
RHEINLAND-PFALZ

Schüler an allgemeinbildenden Schulen in Mittelbereichen 1970



ZEICHENERKLÄRUNG

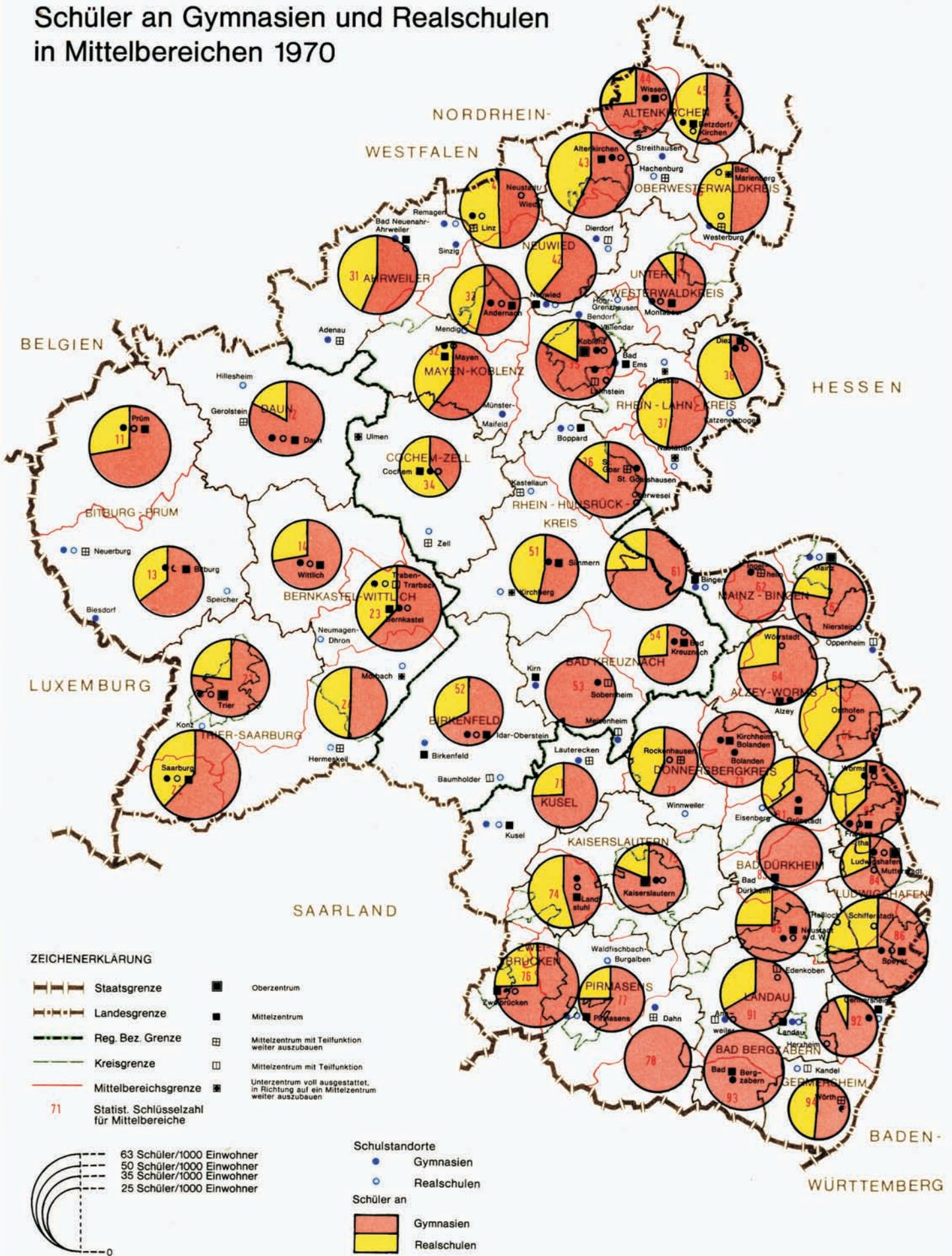
- | | | | |
|----|---|--|--|
| | Staatsgrenze | | Oberzentrum |
| | Landesgrenze | | Mittelzentrum |
| | Reg. Bez. Grenze | | Mittelzentrum mit Teilfunktion weiter auszubauen |
| | Kreisgrenze | | Mittelzentrum mit Teilfunktion |
| | Mittelbereichsgrenze | | Untierzentrum voll ausgestattet, in Richtung auf ein Mittelzentrum weiter auszubauen |
| 71 | Statist. Schlüsselzahl für Mittelbereiche | | |



STAATSKANZLEI RHEINLAND-PFALZ - OBERSTE LANDESPLANUNGSBEHÖRDE -

RHEINLAND-PFALZ

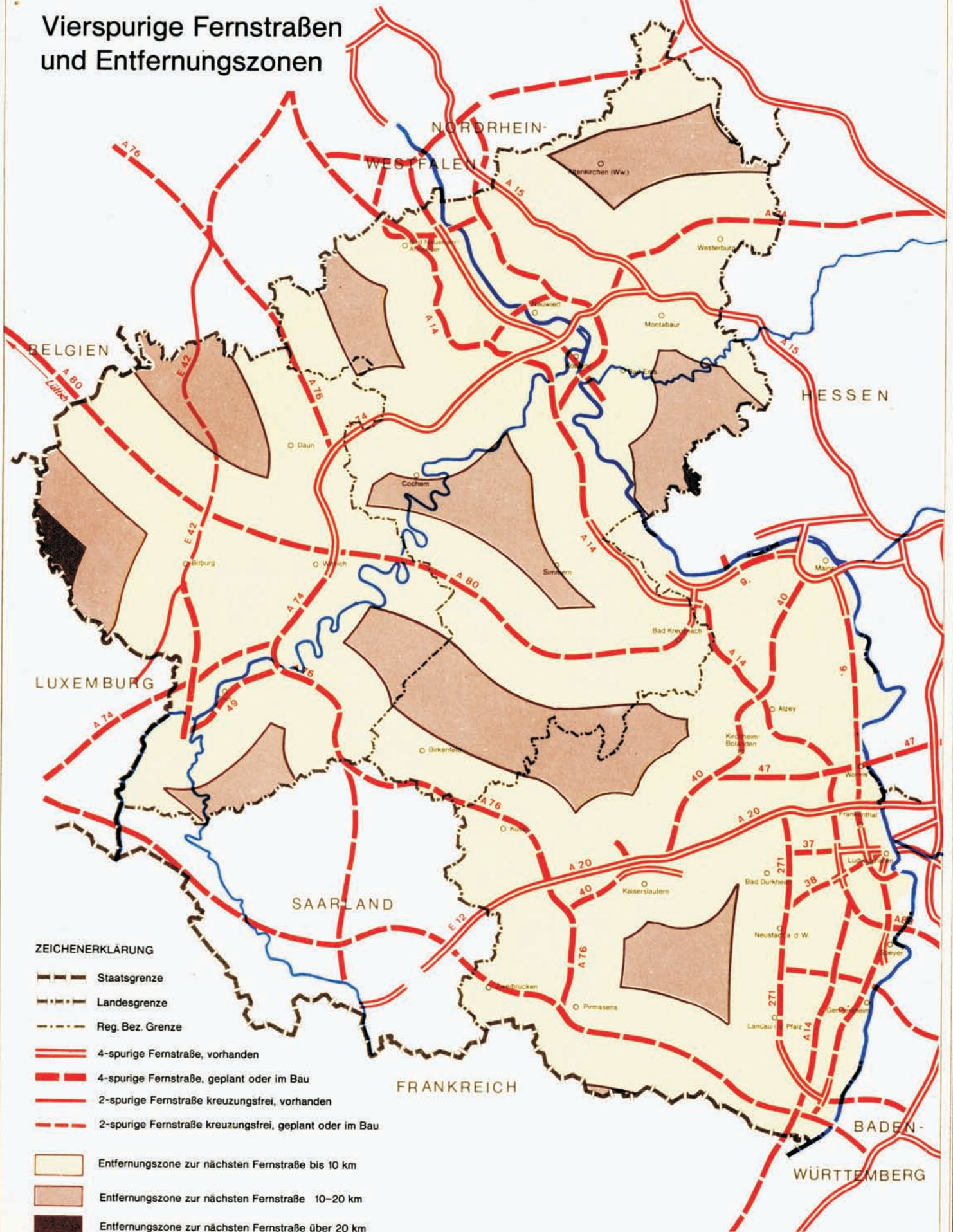
Schüler an Gymnasien und Realschulen in Mittelbereichen 1970



STAATSKANZLEI RHEINLAND-PFALZ - OBERSTE LANDESPLANUNGSBEHÖRDE -

RHEINLAND-PFALZ

Vierspurige Fernstraßen und Entfernungszonen



ZEICHENERKLÄRUNG

- Staatsgrenze
- Landesgrenze
- Reg. Bez. Grenze
- 4-spurige Fernstraße, vorhanden
- 4-spurige Fernstraße, geplant oder im Bau
- 2-spurige Fernstraße kreuzungsfrei, vorhanden
- 2-spurige Fernstraße kreuzungsfrei, geplant oder im Bau
- Entfernungszone zur nächsten Fernstraße bis 10 km
- Entfernungszone zur nächsten Fernstraße 10-20 km
- Entfernungszone zur nächsten Fernstraße über 20 km

STAATSKANZLEI RHEINLAND-PFALZ - OBERSTE LANDESPLANUNGSBEHÖRDE -