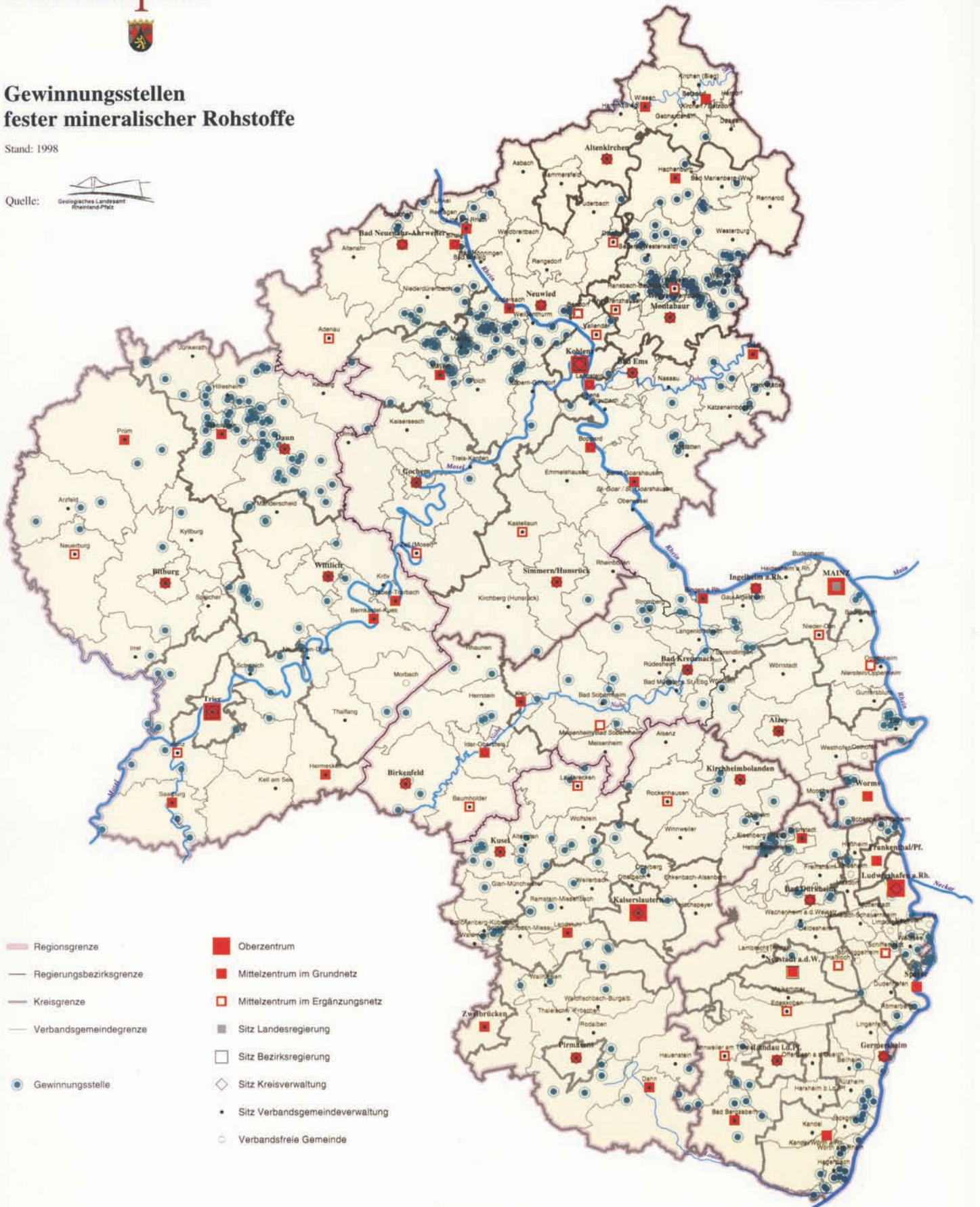




Gewinnungsstellen fester mineralischer Rohstoffe

Stand: 1998

Quelle: Geologisches Landesamt Rheinland-Pfalz





Golfplätze

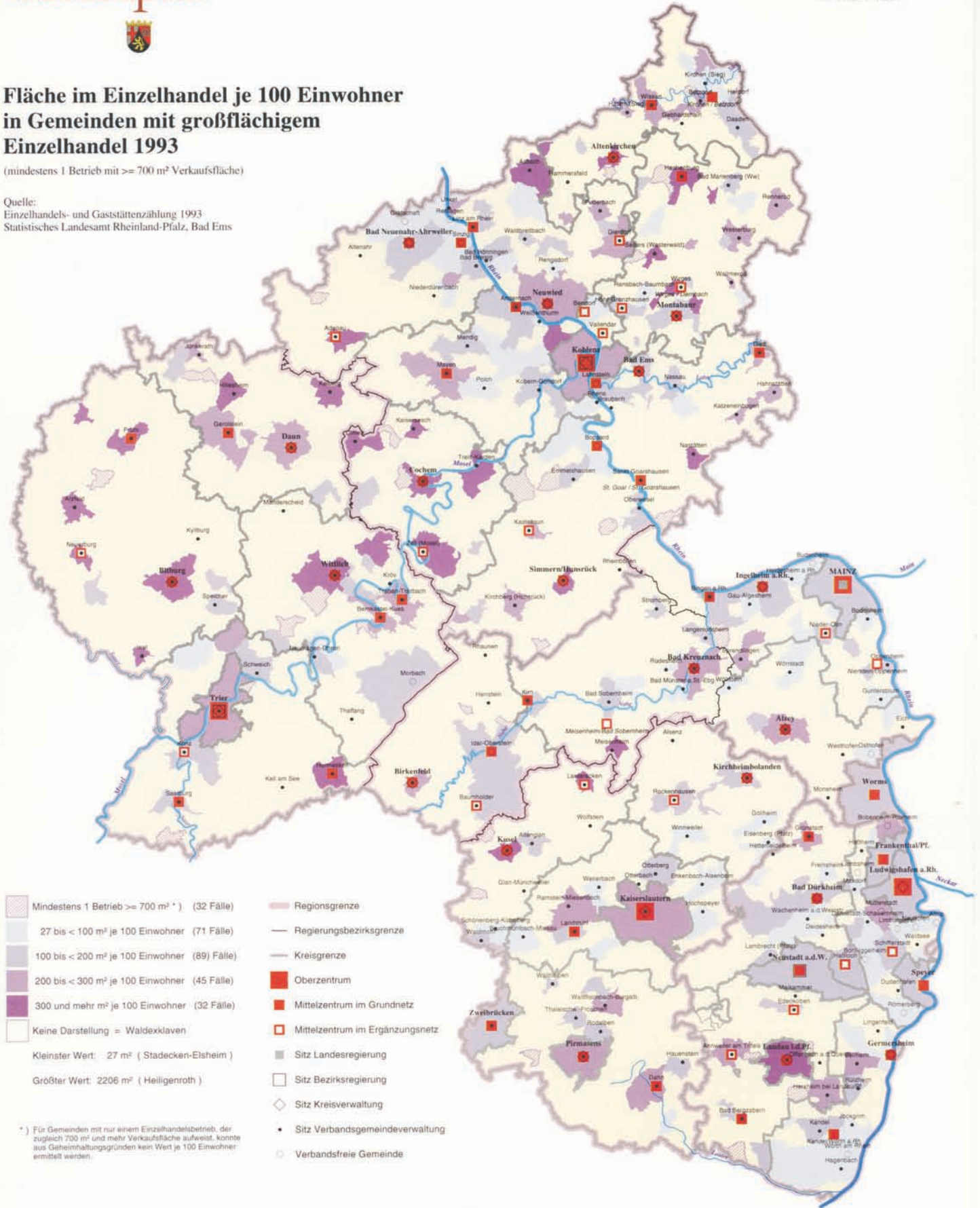




Fläche im Einzelhandel je 100 Einwohner in Gemeinden mit großflächigem Einzelhandel 1993

(mindestens 1 Betrieb mit $\geq 700 \text{ m}^2$ Verkaufsfläche)

Quelle:
Einzelhandels- und Gaststättenzählung 1993
Statistisches Landesamt Rheinland-Pfalz, Bad Ems



- Mindestens 1 Betrieb $\geq 700 \text{ m}^2$ *) (32 Fälle)
 - 27 bis $< 100 \text{ m}^2$ je 100 Einwohner (71 Fälle)
 - 100 bis $< 200 \text{ m}^2$ je 100 Einwohner (89 Fälle)
 - 200 bis $< 300 \text{ m}^2$ je 100 Einwohner (45 Fälle)
 - 300 und mehr m^2 je 100 Einwohner (32 Fälle)
 - Keine Darstellung = Waldexklaven
- Kleinsten Wert: 27 m^2 (Staddecken-Eisheim)
Größten Wert: 2206 m^2 (Heiligenroth)

- Regionsgrenze
- Regierungsbezirksgrenze
- Kreisgrenze
- Oberzentrum
- Mittelzentrum im Grundnetz
- Mittelzentrum im Ergänzungsnetz
- Sitz Landesregierung
- Sitz Bezirksregierung
- Sitz Kreisverwaltung
- Sitz Verbandsgemeindeverwaltung
- Verbandsfreie Gemeinde

*) Für Gemeinden mit nur einem Einzelhandelsbetrieb, der zugleich 700 m^2 und mehr Verkaufsfläche aufweist, konnte aus Geheimhaltungsgründen kein Wert je 100 Einwohner ermittelt werden.





Investitions- und Maßnahmenswerpunkte 1998 (IMS)

Quelle:
Ministerium für Wirtschaft, Verkehr, Landwirtschaft
und Weinbau Rheinland-Pfalz, 1998.



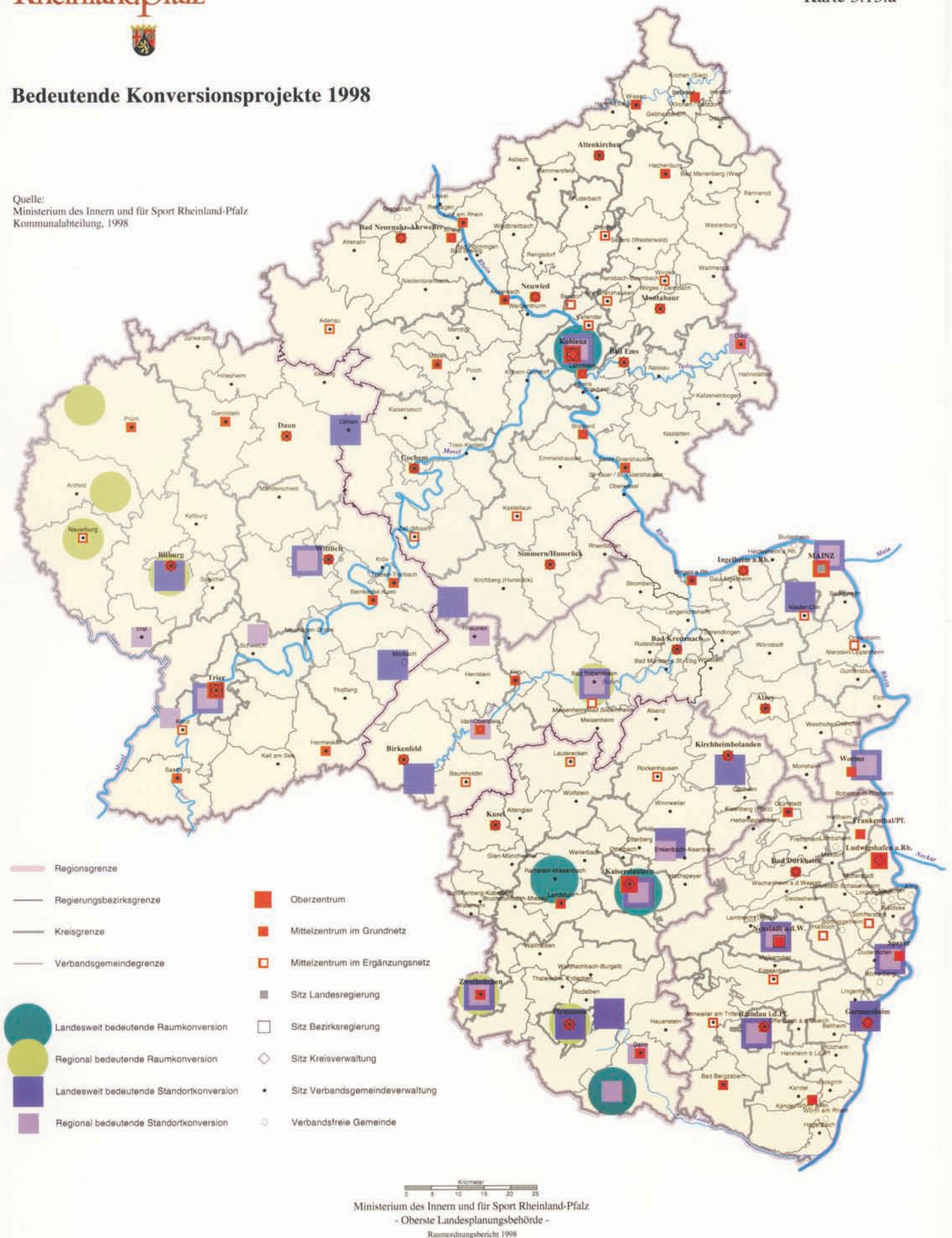
- | | | | |
|--|--------------------------------------|--|---------------------------------|
| | Investitions- und Maßnahmenswerpunkt | | Oberzentrum |
| | Einzelne Ortsteile IM-Schwerpunkt | | Mittelzentrum im Grundnetz |
| | Regionsgrenze | | Mittelzentrum im Ergänzungsnetz |
| | Regierungsbezirksgrenze | | Sitz Landesregierung |
| | Kreisgrenze | | Sitz Bezirksregierung |
| | Verbandsgemeindengrenze | | Sitz Kreisverwaltung |
| | | | Sitz Verbandsgemeindeverwaltung |
| | | | Verbandsfreie Gemeinde |





Bedeutende Konversionsprojekte 1998

Quelle:
Ministerium des Innern und für Sport Rheinland-Pfalz
Kommunalabteilung, 1998



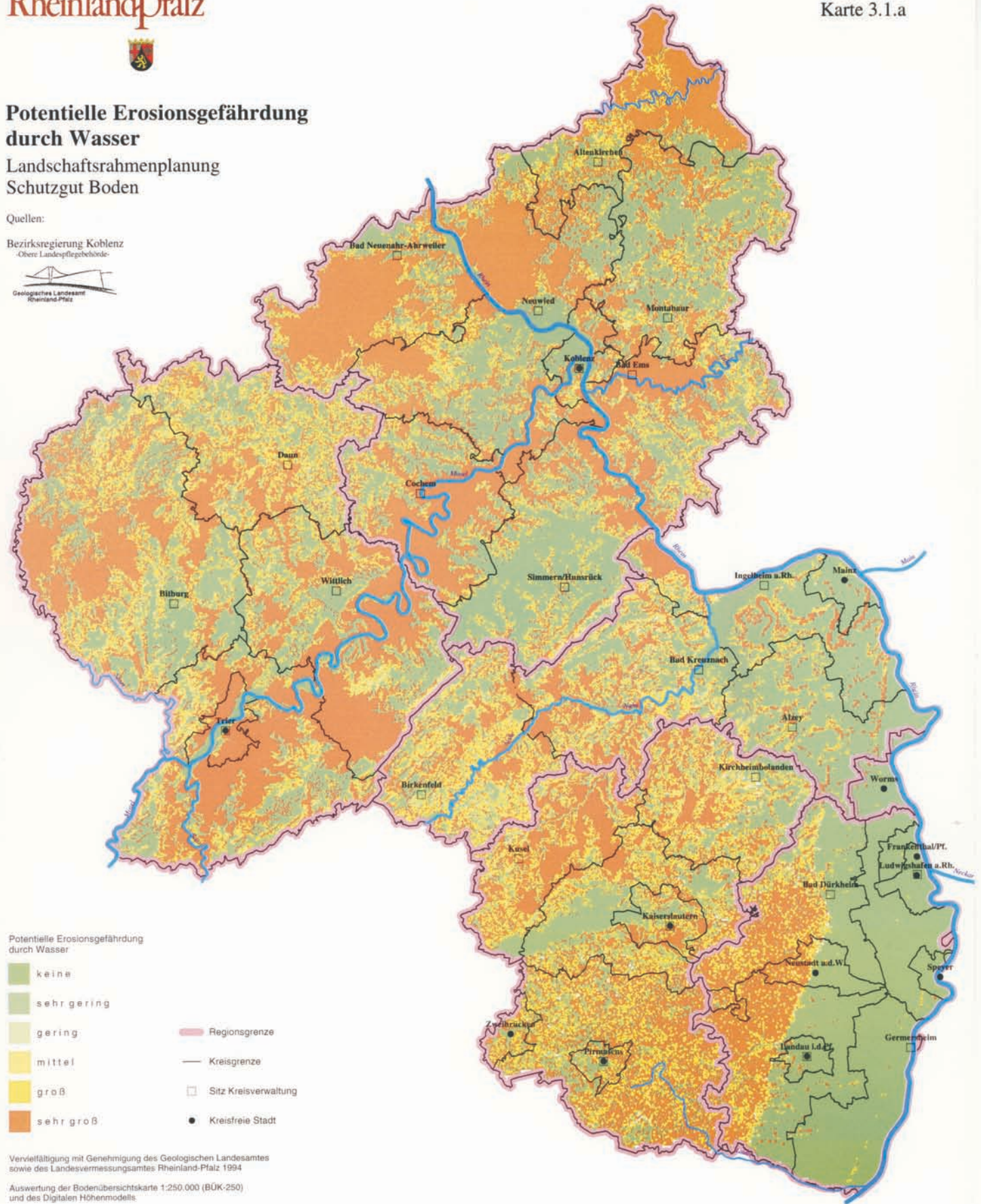


Potentielle Erosionsgefährdung durch Wasser

Landschaftsrahmenplanung
Schutzgut Boden

Quellen:

Bezirksregierung Koblenz
-Obere Landespflegebehörde-



Potentielle Erosionsgefährdung durch Wasser

- keine
 - sehr gering
 - gering
 - mittel
 - groß
 - sehr groß
- Regionsgrenze
 - Kreisgrenze
 - Sitz Kreisverwaltung
 - Kreisfreie Stadt

Vervielfältigung mit Genehmigung des Geologischen Landesamtes sowie des Landesvermessungsamtes Rheinland-Pfalz 1994

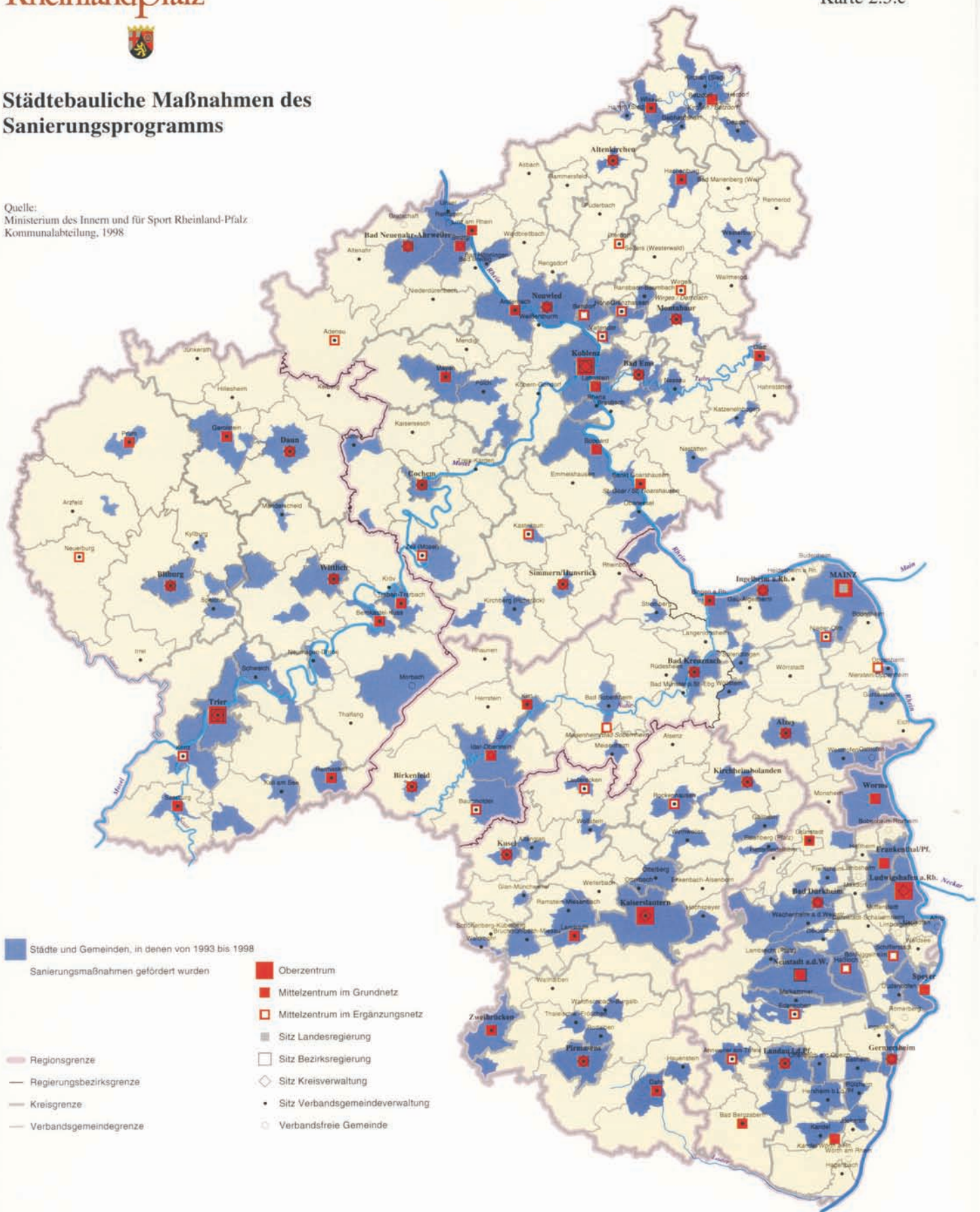
Auswertung der Bodenübersichtskarte 1:250.000 (BÜK-250) und des Digitalen Höhenmodells





Städtebauliche Maßnahmen des Sanierungsprogramms

Quelle:
Ministerium des Innern und für Sport Rheinland-Pfalz
Kommunalabteilung, 1998



■ Städte und Gemeinden, in denen von 1993 bis 1998 Sanierungsmaßnahmen gefördert wurden

- Oberzentrum
- Mittelzentrum im Grundnetz
- Mittelzentrum im Ergänzungsnetz
- Sitz Landesregierung
- Sitz Bezirksregierung
- ◇ Sitz Kreisverwaltung
- Sitz Verbandsgemeindeverwaltung
- Verbandsfreie Gemeinde

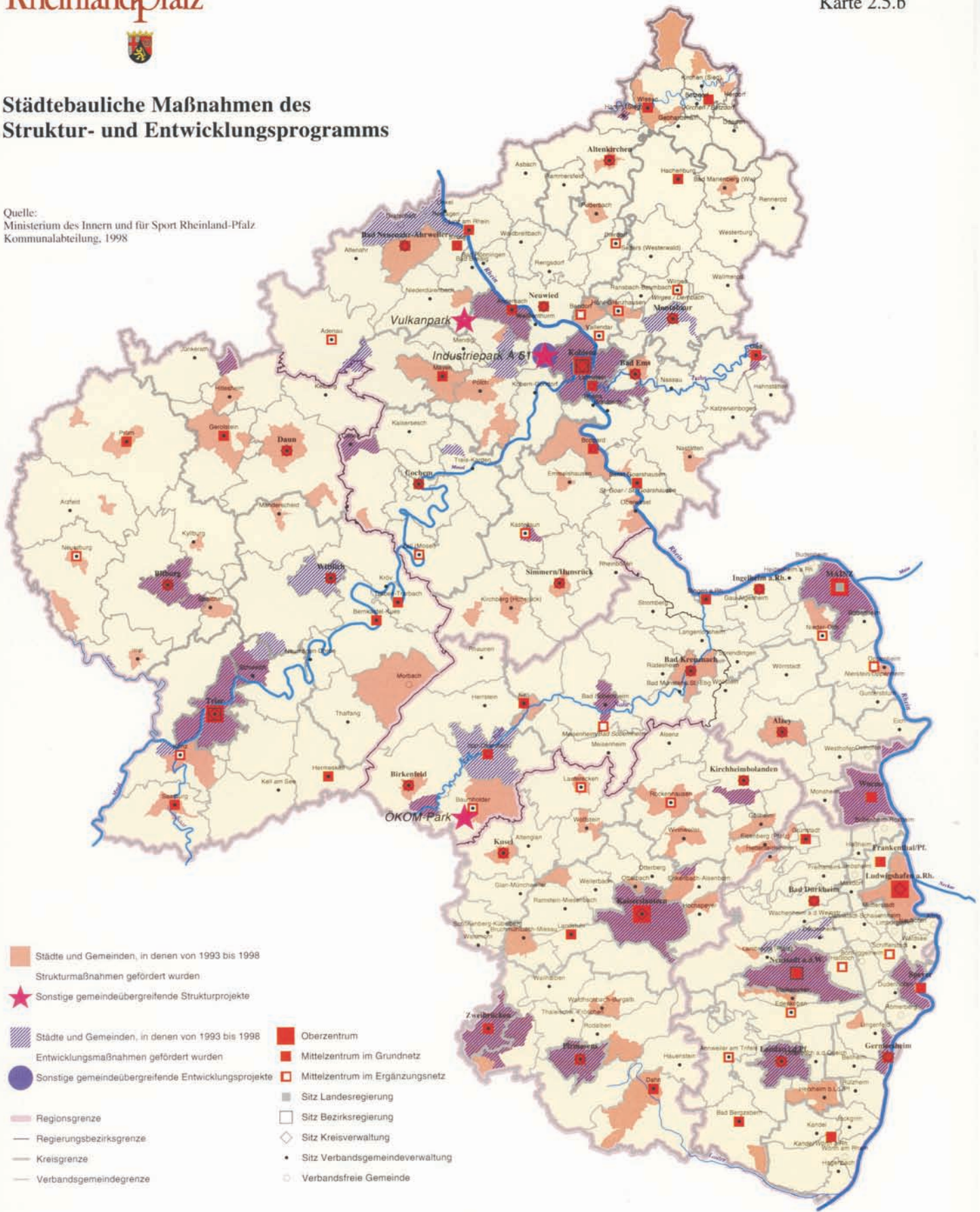
- Regionsgrenze
- Regierungsbezirksgrenze
- Kreisgrenze
- Verbandsgemeindegrenze





Städtebauliche Maßnahmen des Struktur- und Entwicklungsprogramms

Quelle:
Ministerium des Innern und für Sport Rheinland-Pfalz
Kommunalabteilung, 1998



- Städte und Gemeinden, in denen von 1993 bis 1998 Strukturmaßnahmen gefördert wurden
- Städte und Gemeinden, in denen von 1993 bis 1998 Entwicklungsmaßnahmen gefördert wurden
- Sonstige gemeindeübergreifende Strukturprojekte
- Oberzentrum
- Mittelzentrum im Grundnetz
- Mittelzentrum im Ergänzungsnetz
- Sitz Landesregierung
- Sitz Bezirksregierung
- Sitz Kreisverwaltung
- Sitz Verbandsgemeindeverwaltung
- Verbandsfreie Gemeinde
- Regionsgrenze
- Regierungsbezirksgrenze
- Kreisgrenze
- Verbandsgemeindengrenze

