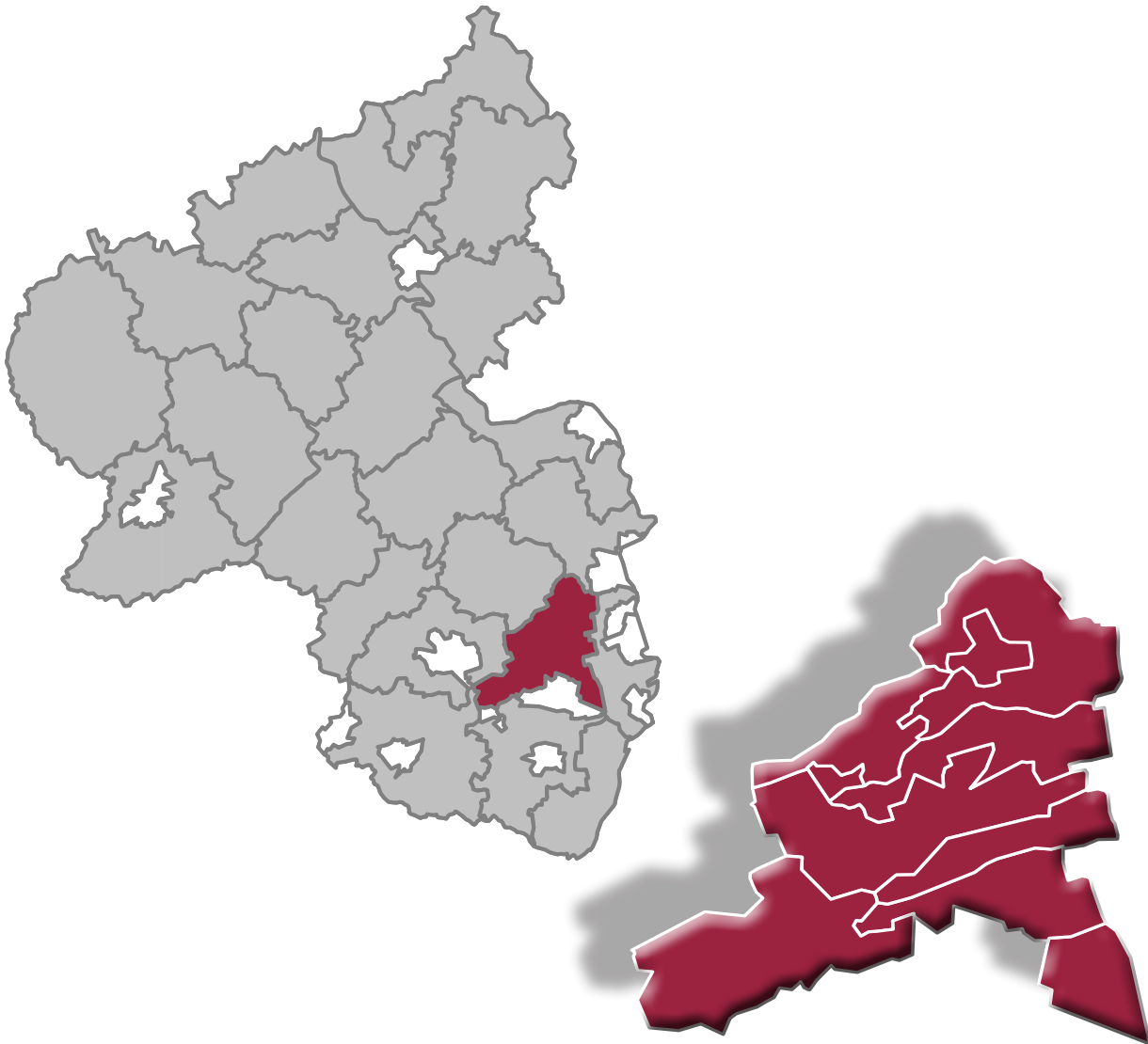




Stand: 10/2014

# KOMMUNALDATENPROFIL



Gebietsstand: 30. Juni 2014

**Kommunale Gliederung,  
Bevölkerung, Kommunalwahlen  
Landkreis Bad Dürkheim**

## Kommunale Gliederung, Bevölkerung, Kommunalwahlen

## Kommunale Gliederung

Merkmal	Verbands- freie Gemeinden	Verbandsgemeinden	
		zusammen	mit ... Orts- gemeinden
	31.12.2013		
	Anzahl		
	1	2	3

4 Verwaltungsbezirke	3	6	45
5 Bevölkerung	51 178	79 863	79 863
6 je Verwaltungsbezirk	17 059	13 311	1 775

## Zum Vergleich Landkreise

Verwaltungsbezirke	36	161	2 258
Bevölkerung	627 376	2 338 388	2 338 388
je Verwaltungsbezirk	17 427	14 524	1 036

Bevölkerung, Bevölkerungsdichte und Fläche  
in den Verwaltungsbezirken des Landkreises

Verwaltungsbezirk	Bevölkerung		Bevölke- rungs- dichte	Fläche
	insgesamt	Veränderung		
	31.12.2013	31.12.2013/2003	31.12.2013	
	Anzahl	%	Anzahl	km <sup>2</sup>
	7	8	9	10

Bad Dürkheim	18 381	-1,4	179	103
Grünstadt	12 886	-3,1	712	18
Haßloch	19 911	-4,2	498	40
VG Deidesheim	11 665	-0,9	205	57
VG Freinsheim	15 439	-0,1	254	61
VG Grünstadt-Land	19 838	-2,9	189	105
VG Hettenleidelheim	10 545	-4,3	262	40
VG Lambrecht (Pfalz)	12 350	-8,4	96	129
VG Wachenheim an der Weinstr.	10 026	0,8	239	42
Landkreis Bad Dürkheim	131 041	-2,8	220	595
Zum Vergleich				
Landkreise	2 965 764	-2,7	158	18 784
Rheinland-Pfalz	3 994 366	-1,6	201	19 854

## Gebietsneugliederungen

In Rheinland-Pfalz wurden mit dem ersten Landesgesetz zur Kommunal- und Verwaltungsreform vom 28. September 2010 die Voraussetzungen für weitere rechtliche Regelungen zu kommunalen Gebietsneugliederungen geschaffen.

Im Landkreis Bad Dürkheim gibt es bislang keine rechtlich geregelten Gebietsneugliederungen.

Kommunale Gliederung und Bevölkerung  
der Verbandsgemeinden

Verbandsgemeinde	Orts- gemeinden	Bevölkerung		
		je Gemeinde	der kleinsten Gemeinde	der größten Gemeinde
	31.12.2013			
	Anzahl			
	11	12	13	14

VG Deidesheim	5	2 333	811	3 704
VG Freinsheim	8	1 930	459	4 994
VG Grünstadt-Land	16	1 240	395	2 953
VG Hettenleidelheim	5	2 109	822	3 386
VG Lambrecht (Pfalz)	7	1 764	828	3 989
VG Wachenheim an der Weinstr.	4	2 507	1 464	4 678
Insgesamt	45	1 775	395	4 994
Zum Vergleich				
Verbandsgemeinden in RLP	2 258	1 036	11	17 628
davon in Landkreisen mit ... Einwohnern/-innen				
unter 100 000	793	633	11	9 125
100 000 – 150 000	948	1 189	11	17 628
150 000 und mehr	517	1 372	27	12 571

Kommunale Gliederung, Bevölkerung, Kommunalwahlen

Verwaltungsbezirk	Wahldatum	Gewählte Person	Wahlvor-schlag	Stimmen-anteil (%)	Wahlberechtigte	Wahlbeteiligung (%)
	15	16	17	18	19	20
Landkreis Bad Dürkheim	07.04.2013	Ihlenfeld, Hans-Ulrich	CDU	59,9	66 178	63,9
Bad Dürkheim	06.05.2007	Lutz, Wolfgang	CDU	75,4	15 205	53,3
Grünstadt	21.06.2009	Wagner, Klaus	CDU	52,2	10 386	53,0
Haßloch	16.06.2013	Lorch, Lothar	CDU	64,3	16 672	47,3
VG Deidesheim	22.04.2012	Hoffmann, Theo	CDU	84,4	9 610	65,5
VG Freinsheim	07.06.2009	Quante, Wolfgang	SPD	52,8	12 756	64,7
VG Grünstadt-Land	13.06.2010	Niederhöfer, Reinhold	SPD	56,4	16 457	66,2
VG Hettenleidelheim	20.04.2008	Meister, Karl	FWG	52,8	8 619	59,2
VG Lambrecht (Pfalz)	22.04.2012	Kirr, Manfred	WG	62,1	10 524	56,7
VG Wachenheim an der Weinstr.	26.11.2006	Kittelberger, Udo	EB	56,8	8 212	70,1

noch: Kommunalwahlen am 25. Mai 2014

Verwaltungsbezirk	Stimmenanteil (%)							Gewinne und Verluste (Prozentpunkte)						
	SPD	CDU	FDP	GRÜNE	DIE LINKE	WG	Sons-tige	SPD	CDU	FDP	GRÜNE	DIE LINKE	WG	Sons-tige
	21	22	23	24	25	26	27	28	29	30	31	32	33	34
Landkreis Bad Dürkheim	27,8	37,2	4,3	8,9	2,7	12,9	6,4	-1,2	1,4	-4,6	1,8	-0,2	-	3,0
Bad Dürkheim	27,9	42,1	6,1	9,9	-	10,1	3,9	0,3	2,8	-4,4	1,5	-	1,2	-1,5
Grünstadt	33,7	38,4	6,5	9,2	-	12,2	-	3,2	1,1	0,6	2,9	-	-7,9	-
Haßloch	26,9	38,2	2,2	10,7	-	17,6	4,3	-2,8	0,5	2,2	2,3	-	-3,6	1,4
VG Deidesheim	14,3	48,6	2,7	10,3	-	24,1	-	2,1	5,6	-1,8	1,6	-	-7,5	-
VG Freinsheim	28,0	32,2	7,1	8,2	-	24,5	-	-2,1	-0,8	-5,9	1,9	-	6,9	-
VG Grünstadt-Land	33,7	30,7	3,1	5,7	-	26,9	-	0,9	2,2	-4,3	-0,5	-	1,8	-
VG Hettenleidelheim	31,6	39,4	-	2,9	-	26,1	-	0,4	2,8	-5,1	2,9	-1,7	0,7	-
VG Lambrecht (Pfalz)	32,7	34,4	-	-	4,0	28,9	-	-0,9	-2,4	-	-	0,1	3,1	-
VG Wachenheim an der Weinstr.	28,2	37,9	5,3	-	-	28,6	-	-2,3	4,5	-4,6	-	-	2,5	-

noch: Kommunalwahlen am 25. Mai 2014

Verwaltungsbezirk	Sitze (Anzahl)							Gewinne und Verluste (Anzahl)						
	SPD	CDU	FDP	GRÜNE	DIE LINKE	WG	Sons-tige	SPD	CDU	FDP	GRÜNE	DIE LINKE	WG	Sons-tige
	35	36	37	38	39	40	41	42	43	44	45	46	47	48
Landkreis Bad Dürkheim	13	18	2	4	1	6	2	-	1	-2	1	-	-	-
Bad Dürkheim	9	14	2	3	-	3	1	-	2	-1	-	-	-	-1
Grünstadt	9	11	2	3	-	3	-	1	1	-	1	-	-3	-
Haßloch	10	13	1	4	-	6	2	-1	-	1	1	-	-2	1
VG Deidesheim	4	13	1	3	-	7	-	1	1	-	-	-	-2	-
VG Freinsheim	9	10	2	3	-	8	-	-1	-	-2	1	-	2	-
VG Grünstadt-Land	11	10	1	2	-	8	-	-1	-	-2	-	-	-1	-
VG Hettenleidelheim	9	11	-	1	-	7	-	-	1	-1	1	-1	-	-
VG Lambrecht (Pfalz)	9	10	-	-	1	8	-	-	-	-	-	-	-	-
VG Wachenheim an der Weinstr.	8	11	1	-	-	8	-	-1	2	-2	-	-	1	-

1 Stand der Aktualisierung: 15.07.2014.

## Kommunale Gliederung, Bevölkerung, Kommunalwahlen

## Bevölkerung in den Verwaltungsbezirken des Landkreises

Verwaltungsbezirk	Bevölkerung insgesamt	Ausländer/-innen	Bevölkerung im Alter von ... Jahren							
			unter 20	davon		20 – 65	65 und älter	davon		
	unter 6	6 – 20		65 – 80	80 und älter					
	31.12.2013									
Anzahl	Anteil an der Bevölkerung in %									
49	50	51	52	53	54	55	56	57		
Bad Dürkheim	18 381	9,4	17,4	4,2	13,1	58,1	24,5	18,1	6,5	
Grünstadt	12 886	9,9	17,9	4,6	13,4	59,3	22,7	16,9	5,8	
Haßloch	19 911	4,7	18,0	4,4	13,5	60,4	21,6	16,0	5,6	
VG Deidesheim	11 665	5,0	17,6	4,2	13,4	61,3	21,0	15,5	5,6	
VG Freinsheim	15 439	5,6	17,5	4,5	13,0	59,6	22,9	17,3	5,6	
VG Grünstadt-Land	19 838	4,8	17,6	4,4	13,2	61,9	20,5	15,6	4,9	
VG Hettenleidelheim	10 545	5,0	18,4	4,5	13,9	60,2	21,4	16,1	5,2	
VG Lambrecht (Pfalz)	12 350	5,4	17,5	4,4	13,1	59,6	22,9	16,2	6,6	
VG Wachenheim an der Weinstr.	10 026	5,2	18,4	4,3	14,1	56,1	25,5	19,2	6,3	
<b>Landkreis Bad Dürkheim</b>	<b>131 041</b>	<b>6,1</b>	<b>17,8</b>	<b>4,4</b>	<b>13,4</b>	<b>59,8</b>	<b>22,4</b>	<b>16,7</b>	<b>5,7</b>	
<b>Zum Vergleich</b>										
Landkreise	2 965 764	6,0	18,6	4,8	13,9	60,5	20,9	15,2	5,6	
Minimum	60 765	2,7	16,8	4,0	12,7	58,6	18,1	13,3	4,4	
Maximum	209 785	9,2	19,6	5,2	14,6	62,5	23,4	17,0	6,6	
Rheinland-Pfalz	3 994 366	7,7	18,3	4,9	13,4	61,1	20,6	15,0	5,6	

## Bevölkerungsbewegungen in den Verwaltungsbezirken des Landkreises

Verwaltungsbezirk	Bevölkerungsveränderung			Überschuss der Geborenen bzw. Gestorbenen (-)		Wanderungen über die Gemeindegrenzen (verbandsfreie Gemeinden bzw. Ortsgemeinden)			
	zum Vorjahr		im 10 Jahresvergleich	Anzahl	je 1 000 Einwohner/-innen	Zuzüge	Fortzüge	Saldo	
	31.12.2013/2012					31.12.2013/2003		2013	
	Anzahl	%	Anzahl	je 1 000 Einw.	Anzahl	je 1 000 Einw.			
58	59	60	61	62	63	64	65	66	
Bad Dürkheim	159	0,9	-1,4	-96	-5,2	72,2	58,3	255	13,9
Grünstadt	33	0,3	-3,1	-85	-6,6	77,5	68,4	117	9,1
Haßloch	57	0,3	-4,2	-100	-5,0	54,7	46,9	154	7,7
VG Deidesheim	1	0,0	-0,9	-50	-4,3	65,5	61,6	46	3,9
VG Freinsheim	39	0,3	-0,1	-96	-6,2	68,8	60,5	129	8,4
VG Grünstadt-Land	-95	-0,5	-2,9	-105	-5,3	71,4	71,0	7	0,4
VG Hettenleidelheim	-27	-0,3	-4,3	-43	-4,1	68,2	66,8	15	1,4
VG Lambrecht (Pfalz)	-65	-0,5	-8,4	-111	-9,0	77,5	74,1	42	3,4
VG Wachenheim an der Weinstr.	12	0,1	0,8	-69	-6,9	71,4	63,0	84	8,4
<b>Landkreis Bad Dürkheim</b>	<b>114</b>	<b>0,1</b>	<b>-2,8</b>	<b>-755</b>	<b>-5,8</b>	<b>69,1</b>	<b>62,6</b>	<b>849</b>	<b>6,5</b>
<b>Zum Vergleich</b>									
Landkreise	-1 378	-0,0	-2,7	- 11 547	-3,9	69,0	65,8	9 751	3,3
Minimum	-793	-0,9	-9,8	- 818	-7,5	53,6	54,4	-269	-2,7
Maximum	1 116	0,7	2,8	- 202	-1,6	76,5	73,4	1 442	9,2
Rheinland-Pfalz	4 088	0,1	-1,6	- 13 543	-3,4	70,8	66,5	17 092	4,3

## Kommunale Gliederung, Bevölkerung, Kommunalwahlen

## Bevölkerung des Landkreises

Merkmal	Jahr bzw. Stichtag	Einheit	Wert	Zum Vergleich			
				Landkreise			Rheinland-Pfalz
				insgesamt	Minimum	Maximum	
<b>Lastquotienten</b>							
67 Jugendquotient	31.12.2013	%	29,7	30,8	27,8	32,5	29,9
68 Altenquotient	31.12.2013	%	37,5	34,5	29,1	39,8	33,7
69 Gesamtlastquotient	31.12.2013	%	67,3	65,3	59,9	70,7	63,7
<b>Ausländische Bevölkerung</b>							
70 Ausländer/-innen europäischer Herkunft	31.12.2013	Anzahl	7 640	156 792	1 796	13 003	265 127
71 Anteil an den Ausländern/-innen	31.12.2013	%	83,9	82,0	57,8	87,7	80,6
72 Einbürgerungen	2013	Anzahl	183	2 909	24	241	5 385
und zwar							
73 Personen europäischer Herkunft	2013	%	74,9	69,0	51,9	89,3	63,9
74 unter 35-Jährige	2013	%	59,0	60,5	33,3	66,7	62,4
75 nach Aufenthalt von 9 und mehr Jahren	2013	%	69,4	76,7	62,5	89,0	76,8
<b>Fertilität und natürliche Bevölkerungsbewegungen</b>							
76 Frauen im gebärfähigen Alter (15 – 45 Jahre)	31.12.2013	Anzahl	20 525	489 301	9 550	35 419	693 275
77 Anteil an der weiblichen Bevölkerung	31.12.2013	%	30,6	32,5	30,4	35,9	34,1
78 Geburtenrate	2013	Anzahl	1,37	1,46	1,34	1,58	1,40
79 Lebendgeborene je 1 000 Einwohner/-innen	2013	Anzahl	6,7	7,6	6,6	8,4	8,0
80 Gestorbene je 1 000 Einwohner/-innen	2013	Anzahl	12,4	11,5	9,5	14,1	11,4
<b>Wanderungssaldo ausgewählter Personengruppen über die Kreisgrenzen</b>							
81 Ausländer/-innen	2013	Anzahl	539	12 094	123	1 133	21 012
82 je 1 000 Einwohner/-innen	2013	Anzahl	4,1	4,1	1,7	7,8	5,3
83 Personen im erwerbsfähigen Alter (20 – 65 Jahre)	2013	Anzahl	587	5 824	-241	954	10 954
84 je 1 000 Einwohner/-innen	2013	Anzahl	4,5	2,0	-1,9	6,4	2,7
85 Junge Erwachsene (18 – 30 Jahre)	2013	Anzahl	-147	-3 992	-414	162	3 420
86 je 1 000 Einwohner/-innen	2013	Anzahl	-1,1	-1,3	-3,9	1,3	0,9

## Bevölkerung des Landkreises (Zeitreihe)

Jahr	Bevölkerung							Einbürgerungen	Bevölkerungsbewegungen				
	insgesamt	Veränderung		im Alter von ... Jahren			Ausländer/-innen		Überschuss der Geborenen bzw. Gestorbenen (-)		Wanderungssaldo über die Kreisgrenzen		
		zum Vorjahr in %	2003=100	unter 20	20 – 65	65 und älter			je 1 000 Einw.	je 1 000 Einw.	Anzahl	je 1 000 Einw.	
	87	88	89	90	91	92	93		94	95	96	97	98
2003	134 818	0,1	100	20,8	60,3	18,8	5,9	229	-381	-2,8	473	3,5	
2004	135 061	0,2	100,2	20,6	59,9	19,5	5,9	200	-356	-2,6	592	4,4	
2005	135 116	0,0	100,2	20,4	59,4	20,2	6,0	131	-495	-3,7	548	4,1	
2006	134 628	-0,4	99,9	20,1	59,1	20,8	6,1	158	-502	-3,7	13	0,1	
2007	134 341	-0,2	99,6	19,8	59,1	21,1	6,1	108	-589	-4,4	301	2,2	
2008	133 576	-0,6	99,1	19,4	59,0	21,6	6,0	86	-485	-3,6	-279	-2,1	
2009	133 052	-0,4	98,7	19,0	58,9	22,0	6,1	63	-603	-4,5	77	0,6	
2010	132 757	-0,2	98,5	18,7	59,2	22,1	6,2	118	-581	-4,4	293	2,2	
2011	130 920	-0,3	97,1	18,3	59,6	22,1	5,4	106	-704	-5,3	354	2,7	
2012	130 927	0,0	97,1	18,0	59,7	22,3	5,9	36	-642	-4,9	638	4,9	
2013	131 041	0,1	97,2	17,8	59,8	22,4	6,1	183	-755	-5,8	849	6,5	

Hinweis:

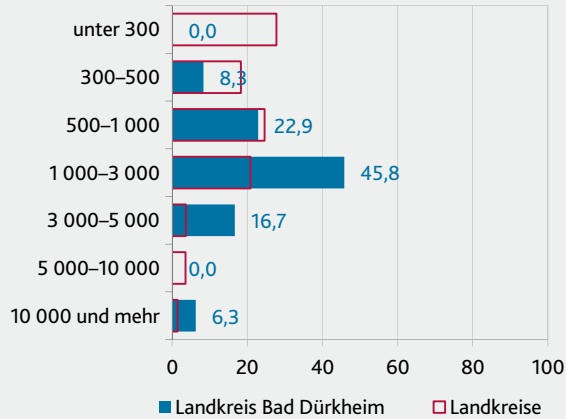
Spalte 87-93, 96, 98: Vergleichbarkeit der für die Jahre ab 2011 ausgewiesenen Ergebnisse zu den Vorjahresergebnissen eingeschränkt (s. Glossar).

## Kommunale Gliederung, Bevölkerung, Kommunalwahlen

### Verbandsfreie Gemeinden und Ortsgemeinden am 31.12.2013 nach Größenklassen

Gemeinden mit ... Einwohnern/-innen

Anteil in %

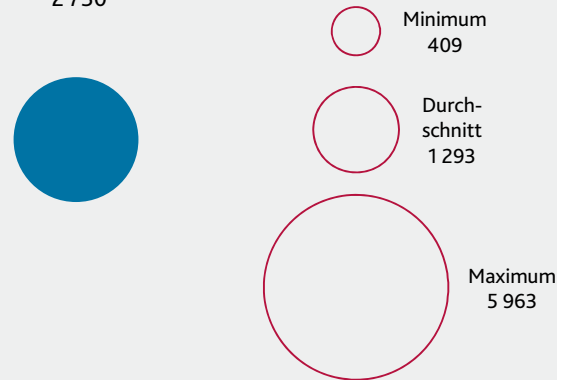


### Durchschnittliche Bevölkerung der verbandsfreien Gemeinden und Ortsgemeinden am 31.12.2013

Durchschnittliche Einwohnerzahl je Gemeinde

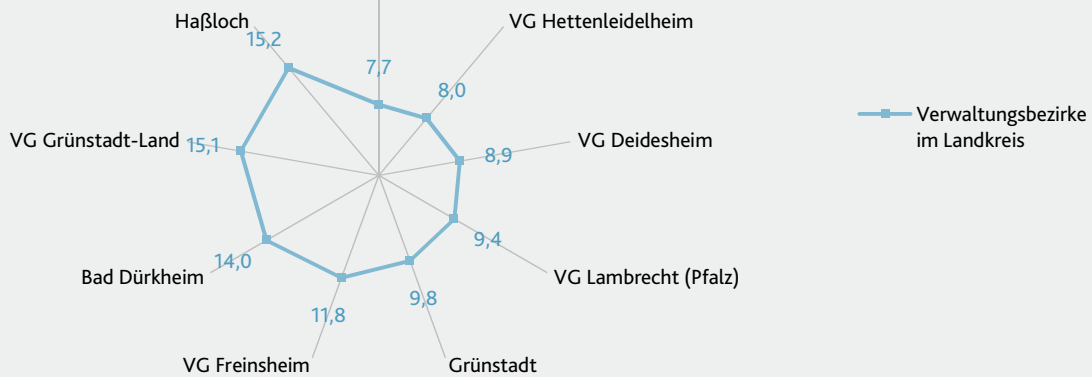
im Landkreis Bad Dürkheim  
2 730

in den Landkreisen



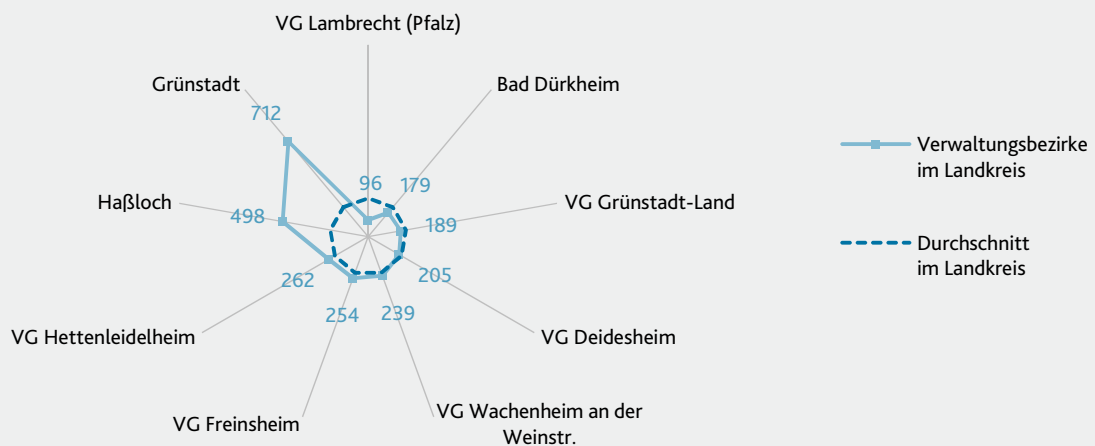
### Bevölkerungsverteilung in den Verwaltungsbezirken des Landkreises am 31.12.2013

Anteil an der Bevölkerung des Landkreises in %  
VG Wachenheim an der Weinstr.



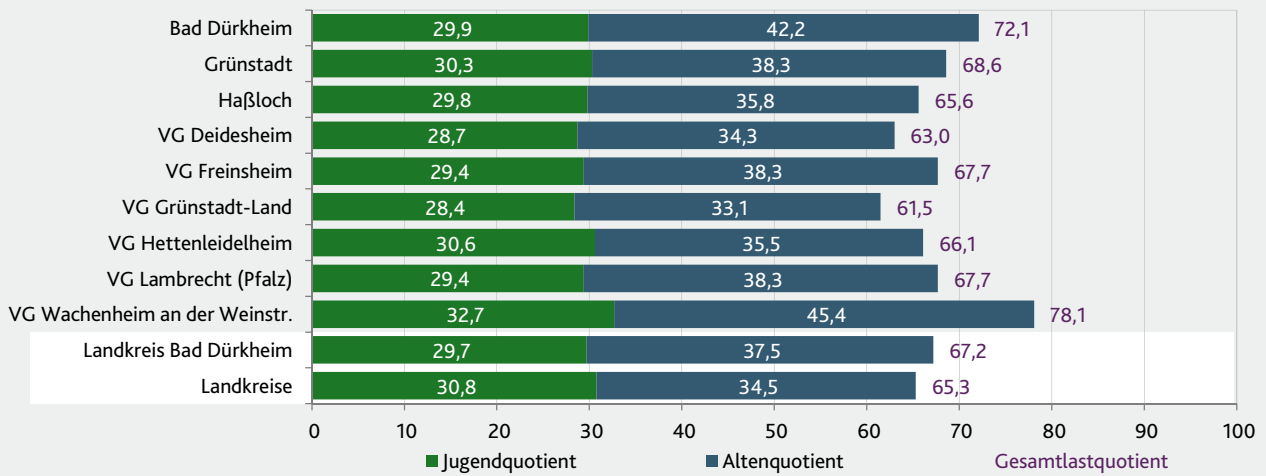
### Bevölkerungsdichte in den Verwaltungsbezirken des Landkreises am 31.12.2013

Bevölkerung je km<sup>2</sup>



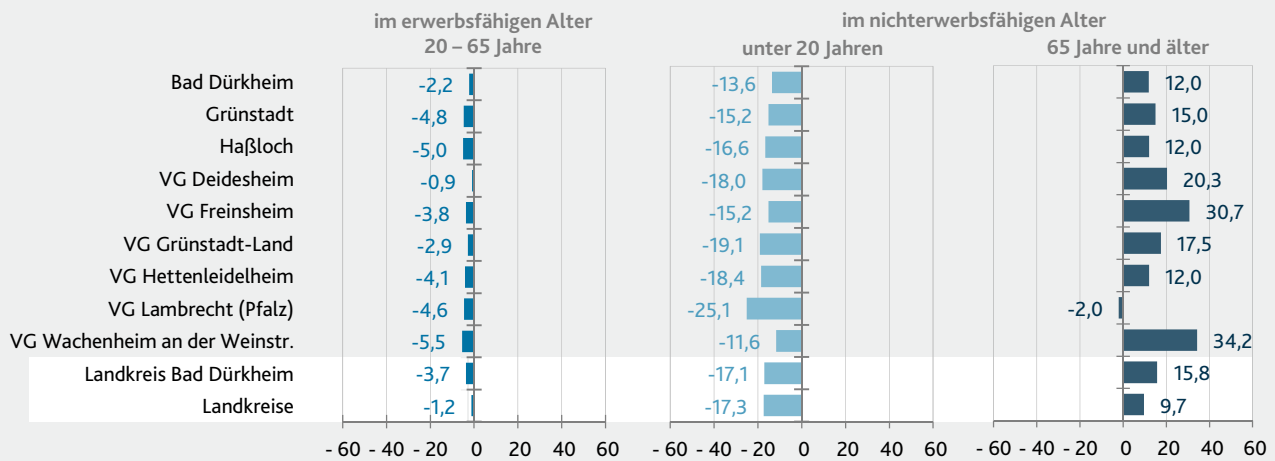
Kommunale Gliederung, Bevölkerung, Kommunalwahlen

Lastquotienten in den Verwaltungsbezirken des Landkreises am 31.12.2013



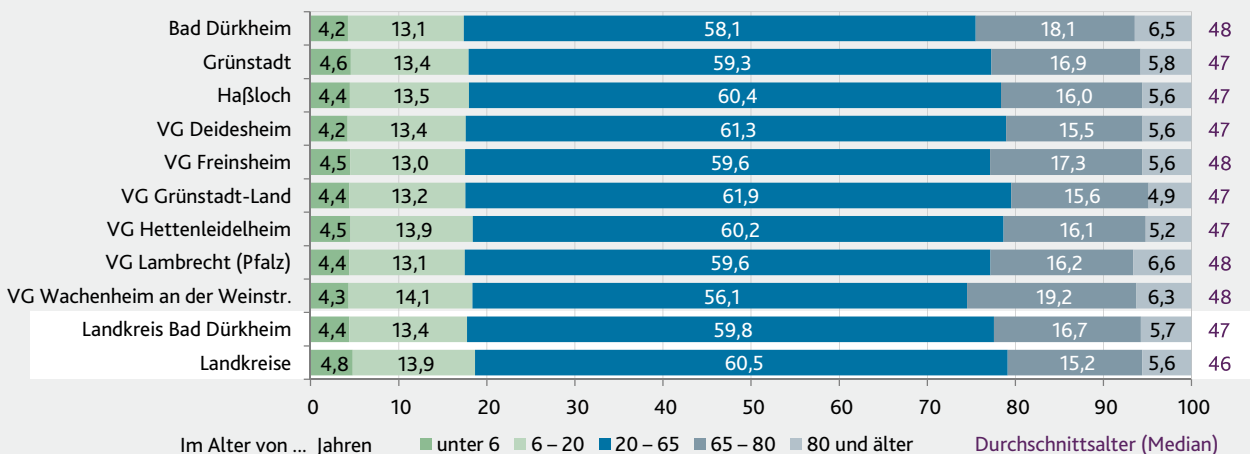
Bevölkerung im erwerbsfähigen und nicht erwerbsfähigen Alter in den Verwaltungsbezirken des Landkreises am 31.12.2013

Veränderung zum 31.12.2003 in %



Bevölkerung in den Verwaltungsbezirken des Landkreises am 31.12.2013 nach Altersgruppen

Anteile in %



## Glossar

### Kommunale Gliederung, Bevölkerung, Kommunalwahlen

#### Datenquellen:

Fortschreibung des Bevölkerungsstandes (Stand der Fortschreibung: siehe Allgemeines und Erläuterungen zu den betreffenden Merkmalen)

Flächenerhebung – Feststellung des Gebietsstandes

Kommunalwahlen

Direktwahlen der Landrätin bzw. des Landrats sowie der Bürgermeisterin bzw. des Bürgermeisters von verbandsfreien Gemeinden und Verbandsgemeinden

Statistik der Geburten

Statistik der Sterbefälle

Wanderungsstatistik

Ausländerzentralregister

Einbürgerungsstatistik

Allgemeines	Hinweis
Zeitliche Vergleichbarkeit der Fortschreibung des Bevölkerungsstandes	Durch die Aktualisierung der Fortschreibungsbasis (Zensus vom 9. Mai 2011) unterliegt die Zeitreihe der Bevölkerungsfortschreibungen einem Strukturbruch im Vergleich der Jahre ab 2011 zu vorhergehenden Jahren. Für die Jahre bis einschließlich 2010 ist die Volkszählung 1987 die Fortschreibungsbasis, ab dem Jahr 2011 wird die Bevölkerung auf der Basis des Zensus 2011 fortgeschrieben.
Ergebnisrevisionen der Bevölkerungsfortschreibung	Die für die Jahre ab 2011 auf der Grundlage des Zensus 2011 fortgeschriebenen Bevölkerungszahlen sind für die Bevölkerung nach Geschlecht, Nationalität und Alter vorläufig; für die Bevölkerung insgesamt ist das Ergebnis endgültig. Die vorläufigen Ergebnisse nach Geschlecht und Nationalität sind gegenüber einem ersten veröffentlichten Stand revidiert. Die Ergebnisse nach dem Alter ersetzen zuvor veröffentlichte Ergebnisse für die Jahre 2011 bis 2012, die auf der Fortschreibungsbasis Volkszählung 1987 beruhen.

Spalte/Zeile	Merkmal oder Indikator	Erläuterung
5, 7, 12 - 14, 49	Bevölkerung	Datenquelle: Fortschreibung des Bevölkerungsstandes auf der Basis des Zensus 2011; endgültiges Ergebnis. Zur Bevölkerung zählen alle meldepflichtigen Personen einschließlich der Ausländer/-innen am Ort der alleinigen Wohnung bzw. Hauptwohnung. Nicht zur Bevölkerung gehören Angehörige der ausländischen Stationierungstreitkräfte sowie ausländischer diplomatischer und konsularischer Vertretungen mit deren Familien.
8, 58 - 60	Bevölkerungsveränderung	Datenquelle: Fortschreibung des Bevölkerungsstandes auf der Basis der Volkszählung 1987 bzw. des Zensus 2011 (siehe Hinweis zur zeitlichen Vergleichbarkeit).
9	Bevölkerungsdichte	Bevölkerung (31. Dezember des Jahres) je Quadratkilometer Gebietsfläche (31. Dezember des Jahres).
10	Fläche	Im Landeswert ist das gemeinschaftliche deutsch-luxemburgische Hoheitsgebiet enthalten. Die Summe der Verwaltungsbezirke ist um die Fläche dieses Gebietes kleiner.
15 - 18	Landratswahlen und Wahlen der Bürgermeister/-innen	Die Angaben beziehen sich auf die aktuellen Amtsinhaber und Amtsinhaberinnen; soweit bereits Neuwahlen stattgefunden haben, bleiben diese unberücksichtigt bis die Amtszeit des bisherigen Amtsinhabers oder der Amtsinhaberin endet.  Gebietsänderungen (Fusionen/Eingliederungen) auf der Ebene der Verbandsgemeinden/verbandsfreien Gemeinden zum 1. Juli 2014 sind noch nicht berücksichtigt. In den betroffenen Gebietskörperschaften werden die am 25. Mai 2014 neu gewählten Bürgermeisterinnen und Bürgermeister aufgeführt, deren Amtszeit am 1. Juli 2014 begonnen hat. In den betroffenen verbandsfreien Gemeinden sind die bisherigen hauptamtlichen Bürgermeisterinnen und Bürgermeister benannt, die bis zum Ablauf ihrer Amtszeit das Amt des ehrenamtlichen Orts-/Stadtbürgermeisters ausüben.  In der Spalte Wahlvorschlag bedeuten EB (Einzelbewerber/-in), WG (Wählergruppe) und gem. Wv. (gemeinsamer Wahlvorschlag).



## Glossar

Kommunale Gliederung, Bevölkerung, Kommunalwahlen		
Spalte/Zeile	Merkmal oder Indikator	Erläuterung
19 - 48	Kommunalwahlen	Es werden die Ergebnisse der Kreistagswahlen und der Verbandsgemeinderatswahlen bzw. in den verbandsfreien Gemeinden der Gemeinderatswahlen dargestellt. Bei den Stimmenanteilen werden die Anteile auf Grundlage der ungewichteten Stimmen ausgewiesen. Da sich die Veröffentlichung noch auf die Gebietsgliederung vor dem 1. Juli 2014 stützt, können die aktuellen Wahlergebnisse für Verwaltungsbezirke, die von einer Gebietsneugliederung betroffen, sind nur eingeschränkt dargestellt werden. Das heißt, dass ersatzweise das Wahlergebnis der geänderten bzw. neuen Gebietseinheit für die jeweils betroffenen Verwaltungsbezirke angezeigt wird. Auf der ersten Seite des Themenbereichs „Kommunale Gliederung, Bevölkerung, Wahlen“ enthält ein Textkasten nähere Erläuterungen zur jeweiligen Vorgehensweise.
50	Ausländeranteil	Ausländer/-innen (31. Dezember des Jahres) bezogen auf die Bevölkerung (31. Dezember des Jahres). Datenquelle: Fortschreibung des Bevölkerungsstandes auf der Basis des Zensus 2011; vorläufiges Ergebnis.
51 - 57	Altersgruppen	Datenquelle: Fortschreibung des Bevölkerungsstandes auf der Basis des Zensus 2011; vorläufiges Ergebnis.
61, 62, 95, 96	Überschuss der Geborenen bzw. Gestorbenen (-)	Geborene minus Gestorbene im Laufe des Jahres.
65, 66, 97, 98	Saldo der Wanderungen	Zuzüge minus Fortzüge im Laufe des Jahres. Der Saldo für den Landkreis umfasst ausschließlich die Wanderungen, die über die Grenzen des Kreises hinausgehen. Die Wanderungsbewegungen zwischen Gemeinden des Landkreises ergeben auf Kreisebene einen Saldo von Null.
67	Jugendquotient	Kinder und Jugendliche im Alter von unter 20 Jahren (31. Dezember des Jahres) je 100 der Bevölkerung im Alter von 20 bis unter 65 Jahren (31. Dezember des Jahres). Datenquelle: Fortschreibung des Bevölkerungsstandes auf der Basis des Zensus 2011; vorläufiges Ergebnis.
68	Altenquotient	Senioren im Alter von 65 Jahren und älter (31. Dezember des Jahres) je 100 der Bevölkerung im Alter von 20 bis unter 65 Jahren (31. Dezember des Jahres). Datenquelle: Fortschreibung des Bevölkerungsstandes auf der Basis des Zensus 2011; vorläufiges Ergebnis.
69	Gesamlastquotient	Summe aus Jugend- und Altenquotient. Datenquelle: Fortschreibung des Bevölkerungsstandes auf der Basis des Zensus 2011; vorläufiges Ergebnis.
70, 71	Ausländer/-innen europäischer Herkunft	Angaben zur Staatsangehörigkeit der Ausländerinnen und Ausländer liegen nur aus dem Ausländerzentralregister vor. Die Zahl der Ausländer/-innen insgesamt aus dem Ausländerzentralregister ist nicht identisch mit der Zahl der Ausländerinnen und Ausländer aus der Statistik der Bevölkerungsfortschreibung. Der Ausländeranteil an der Gesamtbevölkerung wird üblicherweise aus der Statistik der Bevölkerungsfortschreibung ermittelt (vergl. Spalte 50).
72 - 75	Einbürgerungen	Regionaler Nachweis nach dem Wohnsitz der eingebürgerten Person.
76	Frauen im gebärfähigen Alter	Frauen im Alter von 15 bis unter 45 Jahren. Datenquelle: Fortschreibung des Bevölkerungsstandes auf der Basis des Zensus 2011; vorläufiges Ergebnis.
78	Geburtenrate	Kinder je Frau (zusammengefasste Geburtenziffer). Die Geburtenrate gibt die Zahl der lebendgeborenen Kinder an, die im Durchschnitt eine Frau in ihrem Leben zur Welt bringt. Sie berechnet sich für die Frauen im gebärfähigen Alter von 15 bis unter 45 Jahren aus den für die einzelnen Altersjahre verschiedenen altersspezifischen Geburtenziffern und wird daher auch als zusammengefasste Geburtenziffer bezeichnet. Datenquelle: Fortschreibung des Bevölkerungsstandes auf der Basis des Zensus 2011; vorläufiges Ergebnis (jahresdurchschnittliche Zahl der Frauen im Alter von 15 bis unter 45 Jahren).