



NSG-ALBUM

Neuhofener Altrhein und Erw.

- NSG 338.013 und NSG 338.066



(P.Jörns)

NSG-ALBUM

NSG Neuhofener Altrhein und Erw.

Entwicklung des Naturschutzgebiets im Zeitraum der Biotopbetreuung (Überblick)

NSG-Ausweisung:	15. Dezember 1970 bzw. 10. April 1984
Biotopbetreuung seit:	1994
Entwicklungsziel:	Erhaltung und Entwicklung eines Altrheinabschnitts mit seinen Uferbereichen und offenen Wasserflächen sowie der Sukzessionsflächen als Lebensraum wildwachsender Pflanzenarten und wildlebender Tierarten insbesondere feuchtlandgebundener Vogelarten und aus wissenschaftlichen Gründen
Maßnahmenumsetzung:	Regelmäßige Mahd eines mageren Grünlandstandorts; Mahd und Entbuschung eines Abschnitts des Rheinsommerdeichs mit Sandrasenvegetation; Besucherlenkung und – information zur Beruhigung der Ufer
Zustand (früher):	Brachfallen der Wiese; zunehmende Verbuschung des Rheinsommerdeichs; rege Freizeitnutzung der Ufer durch Angler; intaktes, eutrophes Altwasser
Bisher erreichtes Ziel:	(2015) Entwicklung des Wiesenstandorts; Rücknahme der Verbuschung auf dem Rheinsommerdeich sowie Entwicklung und Ausweitung des Sandrasens; Beruhigung der Ufer durch Einschränkung der Angelnutzung; Havarie des Altwassers im September 2015; Flyer beauftragt



Ihre Biotopbetreuerin im Landkreis Rheinpfalz-Kreis:

Petra E. Jörns
Tel: 06231 941042
mailto: p.e.joerns@bqjs.de

Impressum



Landesamt für Umwelt Rheinland-Pfalz
 Kaiser-Friedrich-Str.7
 55116 Mainz
www.lfu.rlp.de

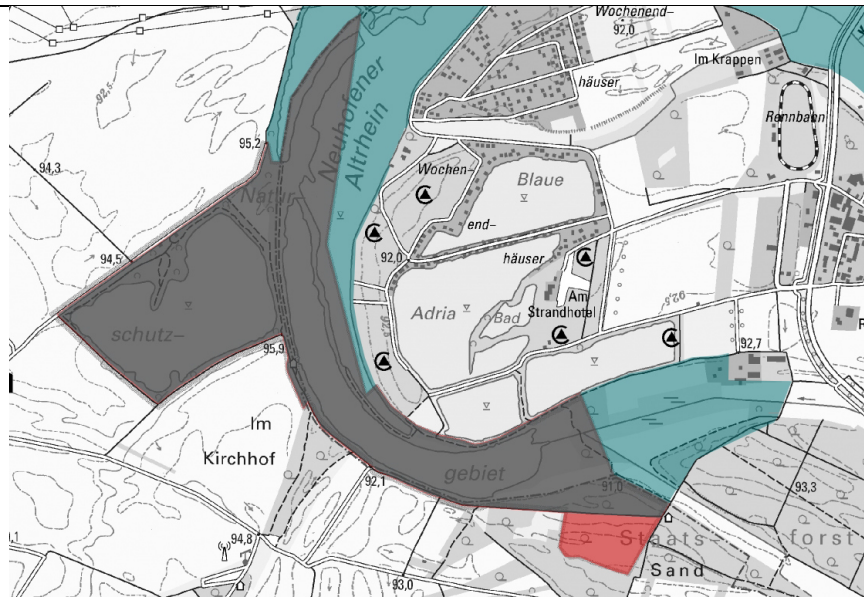
Fotos: Petra E. Jörns
Text: Petra E. Jörns, RechtsVO des Landkreises
Stand: Januar 2015

NSG Neuhofener Altrhein und Erweiterung, Lage und Schutzgebiete

(LANIS Mapserver, Stand Januar 2015)

Legende:

-  Vogelschutzgebiete
-  Naturschutzgebiete

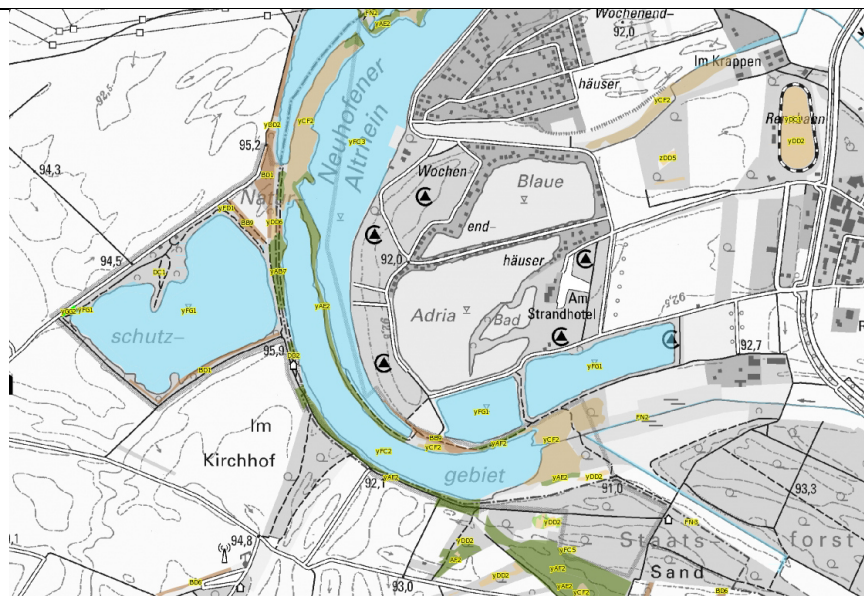


NSG Neuhofener Altrhein und Erweiterung, Biotopkartierung

(LANIS Mapserver, Stand Januar 2015)

Legende:

-  BT A Wälder
-  BT B Kleingehölze
-  BT C Moore, Sümpfe
-  BT D Moore, Sümpfe
-  BT E Grünland
-  BT F Gewässer



NSG Neuhofener Altrhein und Erweiterung, Maßnahmenflächen der Biotopbetreuung

(LANIS Mapserver, Stand Januar 2015)

Legende:

- 1 Altwasser
- 2 Ochsenlache
- 3 Baggersee
- 4 Böschung am Rheinsommerdeich (BB)
- 5 Windschneise
- 6 Magerwiese (BB)





**NSG Neuhofener Altrhein
und Erweiterung,
Böschung mit
Trockenrasenstandort,
Blühaspekt im Juni 2015**
(K. Repp)



**NSG Neuhofener Altrhein
und Erweiterung,
Böschung mit
Trockenrasenstandort,
nach der Mahd im
September 2015**
(P. Jörns)



**NSG Neuhofener Altrhein
und Erweiterung,
Böschung mit
Trockenrasenstandort,
nach der Mahd im
September 2015**
(P. Jörns)

**NSG Neuhofener Altrhein
und Erweiterung,
Böschung mit
Trockenrasenstandort nach
der Wegnahme der Weiden
am Böschungsfuß,
Dezember 2015**

(P. Jörns)



**NSG Neuhofener Altrhein
und Erweiterung,
Böschung mit
Trockenrasenstandort nach
der Wegnahme der Weiden
am Böschungsfuß,
Dezember 2015**

(P. Jörns)



**NSG Neuhofener Altrhein
und Erweiterung,
Böschung mit
Trockenrasenstandort nach
Entbuschung,
Dezember 2015**

(P. Jörns)





**NSG Neuhofener Altrhein
und Erweiterung,
Ufer an der Böschung mit
Freizeitnutzung (Angler),
September 2015**
(K. Repp)



**NSG Neuhofener Altrhein
und Erweiterung,
Ufer an der Böschung mit
Müll durch Freizeitnutzung,
September 2015**
(P. Jörns)



**NSG Neuhofener Altrhein
und Erweiterung,
Ufer an der Böschung,
entferntes Röhricht zur
Freizeitnutzung,
September 2015**
(P. Jörns)

**NSG Neuhofener Altrhein
und Erweiterung,
Mähwiese (Fl. 6),
Blick nach Süden,
Dezember 2015**
(P. Jörns)



**NSG Neuhofener Altrhein
und Erweiterung,
Mähwiese (Fl. 6),
Blick nach Norden,
Dezember 2015**
(P. Jörns)



**NSG Neuhofener Altrhein
und Erweiterung,
Bombenloch im Wald
neben der Mähwiese,
Dezember 2015**
(P. Jörns)





**NSG Neuhofener Altrhein
und Erweiterung,
Havarie des Altwassers,
tote Fische im Spülsaum
des Altwassers (Fl. 1)**
(P. Fürwitt)



**NSG Neuhofener Altrhein
und Erweiterung,
Havarie des Altwassers,
tote Fische in der
Baggerschaufel**
(P. Fürwitt)



**NSG Neuhofener Altrhein
und Erweiterung,
Havarie des Altwassers,
Entsorgung toter Fische**
(P. Fürwitt)

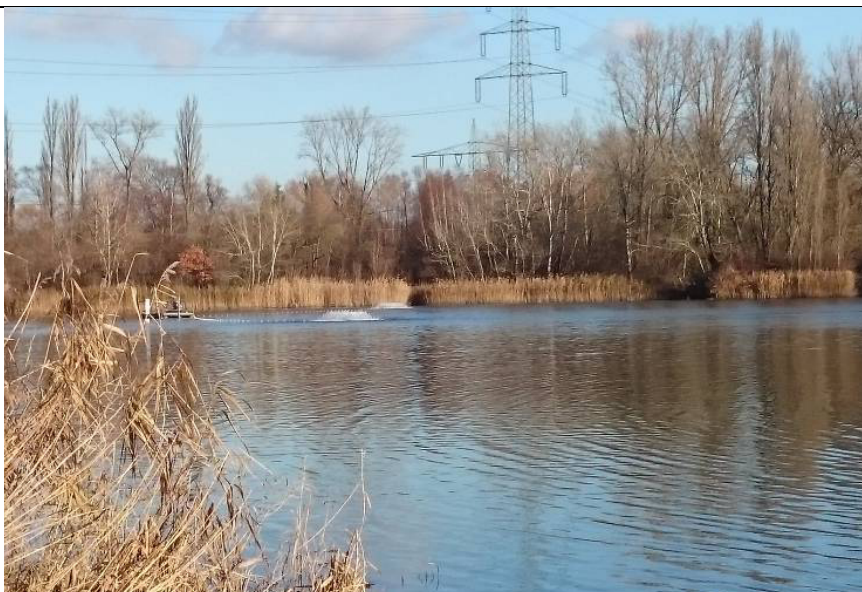
**NSG Neuhofener Altrhein
und Erweiterung,
Havarie des Altwassers,
Zuleitung von Wasser aus
benachbartem Gewässer
September 2015**
(P. Fürwitt)



**NSG Neuhofener Altrhein
und Erweiterung,
Havarie des Altwassers,
Kreiselbelüfter im Einsatz,
September 2015**
(P. Fürwitt)



**NSG Neuhofener Altrhein
und Erweiterung,
Havarie des Altwassers,
Belüfter im Einsatz,
Dezember 2015**
(P. Jörns)





**NSG Neuhofener Altrhein
und Erweiterung,
Havarie des Altwassers,
Ortstermin zur Sanierung
des Altwassers mit
Fr. Oehms und Hr. Jacob,
09.12.2015
(P. Jörns)**



**NSG Neuhofener Altrhein
und Erweiterung,
Havarie des Altwassers,
Ortstermin 09.12.2015,
geplante Windschneise,
Blick nach Norden
(P. Jörns)**



**NSG Neuhofener Altrhein
und Erweiterung,
Havarie des Altwassers,
Ortstermin 09.12.2015,
geplante Windschneise,
Blick nach Süden
(P. Jörns)**

**NSG Neuhofener Altrhein
und Erweiterung,
Havarie des Altwassers,
Hubsteiger im Einsatz zur
Schaffung von
Habitatbäumen,
Januar 2016**
(L. Pfeuffer)



**NSG Neuhofener Altrhein
und Erweiterung,
Havarie des Altwassers,
Pappelfällung zur
Schaffung der
Windschneise,
Januar 2016**
(L. Pfeuffer)



**NSG Neuhofener Altrhein
und Erweiterung,
Havarie des Altwassers,
Pappelholz aus der
Windschneise,
Januar 2016**
(L. Pfeuffer)



Biotoptypische und seltene Arten

Pflanzenarten:

- Steppen-Wolfsmilch (*Euphorbia seguieriana*)
 - Sichelmöhre (*Falcaria vulgata*)
 - Feldmannstreu (*Eryngium campestre*)
 - Echtes Labkraut (*Galium verum*)
 - Zypressenwolfsmilch (*Euphorbia cyparissias*)
 - Blutwurz (*Potentilla erecta*)
 - Wiesen-Salbei (*Salvia pratensis*)
 - Weiden-Alant (*Inula salicina*)
 - Breitblättriger Thymian (*Thymus pulegioides*)
- (Auszug aus den Vegetationskartierungen der vergangenen Jahre)

Tierarten:

- Graugans (*Anser anser*)
 - Nilgans (*Alopochen aegyptica*)
 - Schnatterente (*Anas strepera*)
 - Stockente (*Anas platyrhynchos*)
 - Knäkente (*Anas querquedula*)
 - Kolbenente (*Netta rufina*)
 - Zwergsäger (*Mergellus albellus*)
 - Zwergtaucher (*Tachybaptus ruficollis*)
 - Haubentaucher (*Podiceps cristatus*)
 - Eistaucher (*Gavia immer*)
 - Kormoran (*Phalacrocorax carbo*)
 - Zwergdommel (*Ixobrychus minutus*)
 - Rohrdommel (*Botaurus stellaris*)
 - Silberreiher (*Casmerodis albus*)
 - Purpurreiher (*Ardea purpurea*)
 - Fischadler (*Pandion haliaetus*)
 - Rohrweihe (*Circus aeruginosus*)
 - Blässhuhn (*Fulica atra*)
 - Flussregenpfeifer (*Charadrius dubius*)
 - Flussuferläufer (*Actitis hypoleucos*)
 - Dreizehenmöwe (*Rissa tridactyla*)
 - Flussseseschwalbe (*Sterna hirundo*)
 - Grauspecht (*Picus canus*)
 - Mittelspecht (*Dendrocopos medius*)
 - Beutelmeise (*Remiz pendulinus*)
- (Auszug aus der Liste der registrierten Vogelarten)