

Wasserwirtschaftliche Bedeutung von Woogen und Triftbächen

Tagung „Wooge und Triftbäche im Biosphärenreservat Pfälzer Wald“
07.03.2014, Johanniskreuz

Andreas Christ, MULEWF

Gliederung



Im Wandel der Zeiten!

1. Wasserwirtschaftliche Bedeutung der Wooge und Triftbäche – früher und heute
2. Heutige Anforderungen an die Gewässer, EG-Wasserrahmenrichtlinie
3. Wooge aus heutiger wasserwirtschaftlicher Sicht
4. Neue Bedeutung der Wooge und Triftbäche
5. Entwicklung der Wooge im Sinne der Aktion Blau Plus

1. Wasserwirtschaftliche Bedeutung der Wooge und Triftbäche – früher und heute

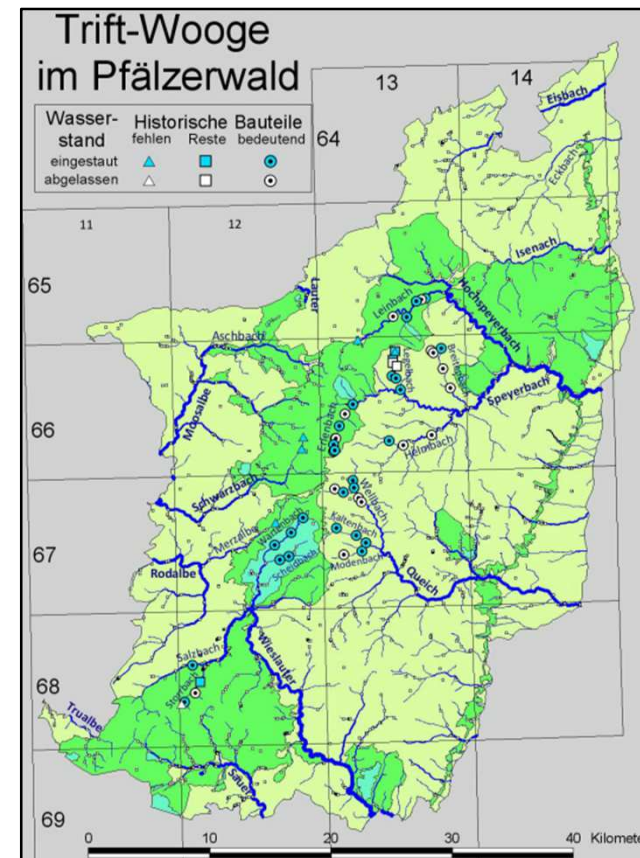
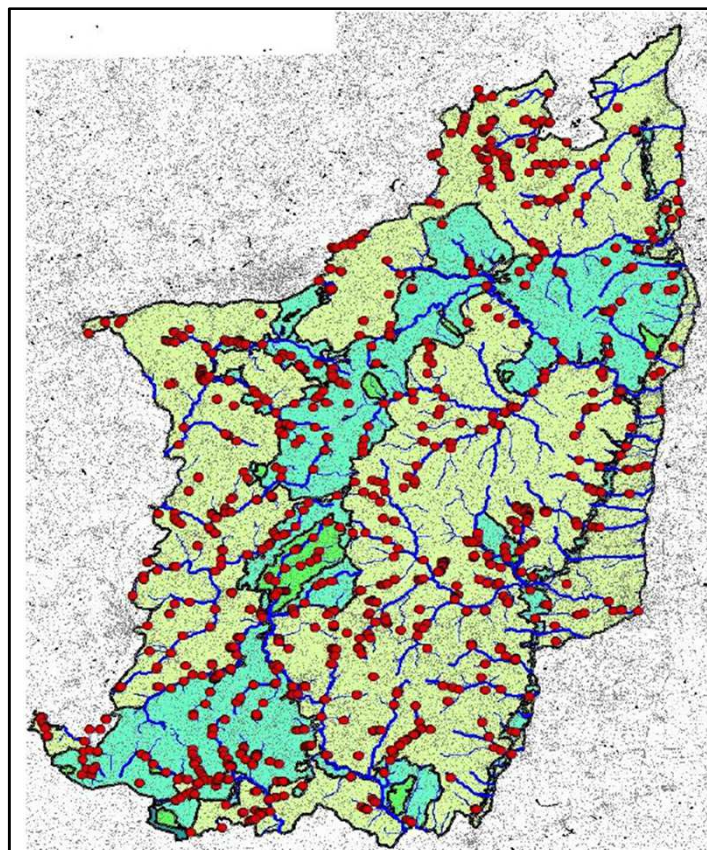


- Die Wooge im Pfälzerwald sind künstliche Kleingewässer
- Ihre Anlage geht häufig weit zurück, manche sind Jahrhunderte alt!
- Stauteiche für die Holztrift - Befestigung und Begradigung der Bäche (Trifte), Schwallbetrieb
- Stauteiche für die Energiegewinnung – Mühlen, Hammerwerke, Eisenwerke...

1. Wasserwirtschaftliche Bedeutung der Wooge und Triftbäche – früher und heute

Ca. 1.000 Wooge bekannt

davon ca. 35 Triftwooge



Bildquelle: Konzept zur ökologischen Bewertung und Entwicklung der Wooge im Biosphärenreservat Pfälzerwald, TU KL 2011

1. Wasserwirtschaftliche Bedeutung der Wooge und Triftbäche – früher...

- **Fischteiche**



Wooge (Fischteiche) im mittleren Aschbachtal, Situation vor etwa 1750

1. Wasserwirtschaftliche Bedeutung der Wooge und Triftbäche – früher...

- Stauteiche für die Holztrift (Schwallbetrieb) und Befestigung und Begradigung der Bachufer für die Trift



1. Wasserwirtschaftliche Bedeutung der Wooge und Triftbäche – früher...



1. Wasserwirtschaftliche Bedeutung der Wooge und Triftbäche –...heute

Heute sind die meisten Nutzungen aufgegeben, die Anlagen verfallen oder verlanden...



und heute – nur noch Jagdhausweiher vorhanden

Luftbild: webGIS DataScout RLP

1. Wasserwirtschaftliche Bedeutung der Wooge und Triftbäche –...heute

Fischteiche verlanden...



oder werden hobbymäßig
betrieben...



Bildquelle: Holger Schindler

1. Wasserwirtschaftliche Bedeutung der Wooge und Triftbäche –...heute

Die Holztrift wurde Ende des 19.
Jahrhunderts aufgegeben...



...und für die Energiegewinnung
spielen die Wooge keine Rolle
mehr.



Bildquelle: SGD Süd und
Holger Schindler

1. Wasserwirtschaftliche Bedeutung der Wooge und Triftbäche – ...heute

Andere Wooge leiden unter Wassermangel z.B. durch Grundwasserförderung...



Bildquelle: Konzept zur ökologischen Bewertung und Entwicklung der Wooge im Biosphärenreservat Pfälzerwald, TU KL 2011

2. Heutige Anforderungen an die Gewässer, EG-Wasserrahmenrichtlinie

Bis 2015 Erreichung von

- Guter ökologischer und guter chemischer Zustand der Oberflächengewässer
- Guter chemischer und mengenmäßiger Zustand des Grundwassers
- Kostendeckung der Wasserdienstleistungen

Instrumente:

International koordinierte
Bewirtschaftungspläne & Maßnahmenprogramme
für ganze Gewässereinzugsgebiete

2. Heutige Anforderungen an die Gewässer, EG-Wasserrahmenrichtlinie

ökologisch

ergänzend

Gestalt Habitat



Kleinlebewesen



Fische

Morphologie



Wasserpflanzen



Algen



Hydrologie

2. Heutige Anforderungen an die Gewässer, EG-Wasserrahmenrichtlinie



3. Wooge aus heutiger wasserwirtschaftlicher Sicht

Sediment- und Schlammensenken



Bildquelle: SGD Süd

3. Wooge aus heutiger wasserwirtschaftlicher Sicht

- Laubeintrag
- Algenwachstum
- Nährstoff-
anreicherung
- Bildung von
Faulschlamm
- Änderung von
Temperatur, Sauer-
stoff- und Nährstoff-
gehalt



Bildquelle:
Dr. Wolfgang Frey

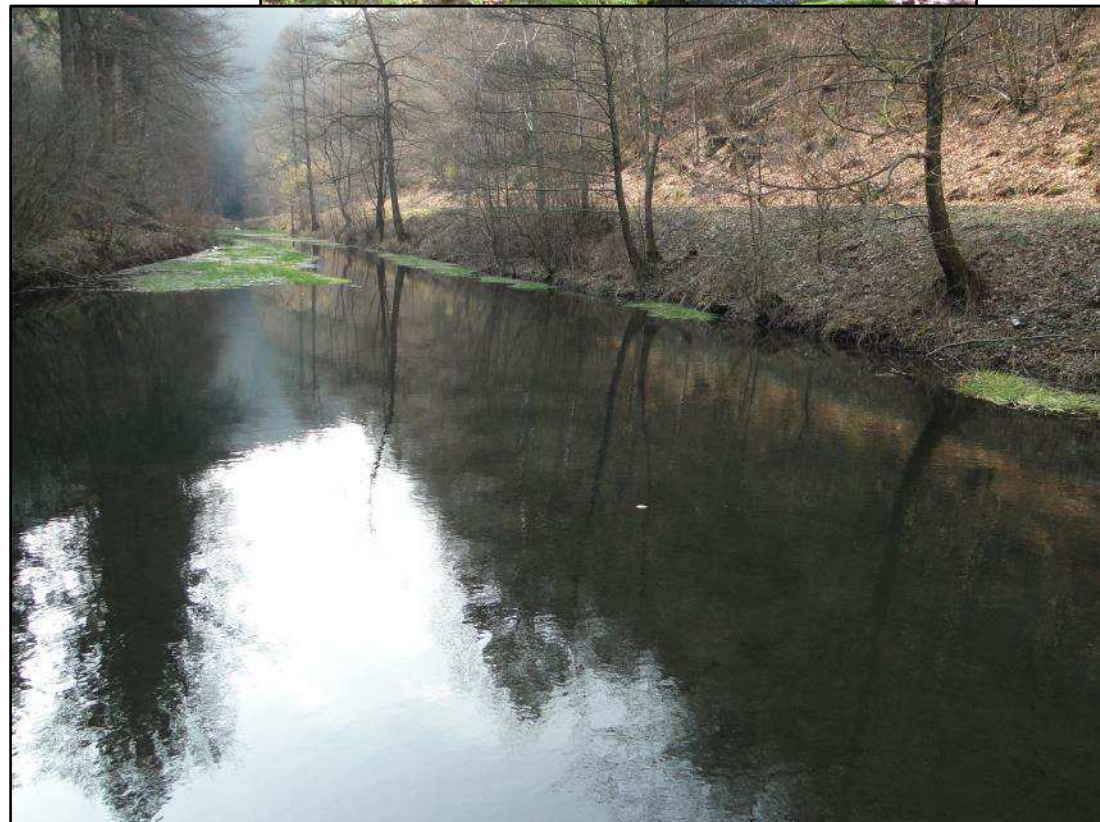
führen zur Verschlechterung der Gewässergüte unterhalb.

3. Wooge aus heutiger wasserwirtschaftlicher Sicht

Wanderhindernisse für Fische

Staubereich untypisch
für Fließgewässer

Oft keine naturnahe
Ausbildung



Bildquelle: SGD Süd

4. Neue Bedeutung der Wooge und Triftbäche



Naturschutz und Biodiversität

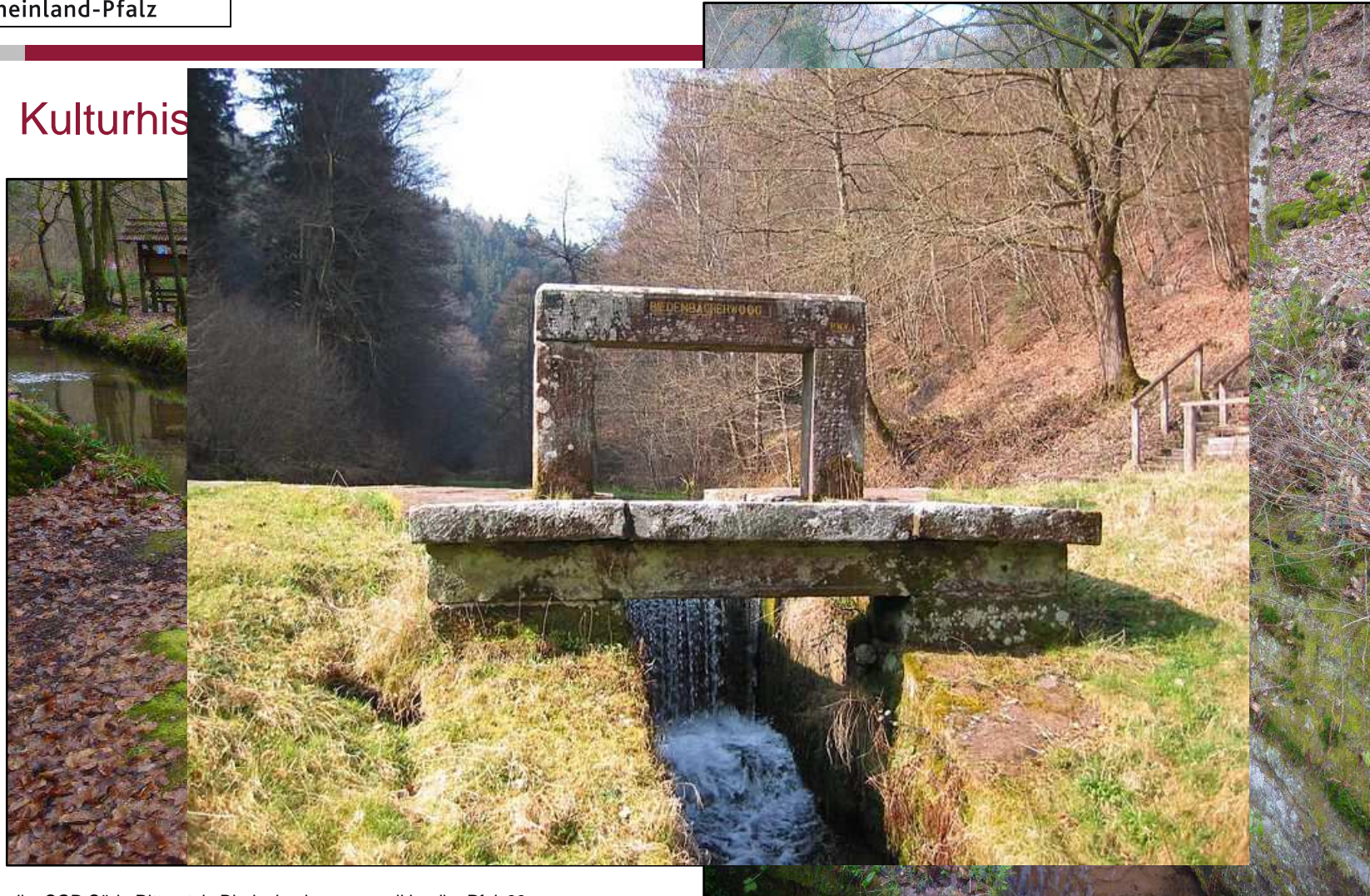


Bildquelle: Holger Schindler;
wikipedia Quartl

4. Neue Bedeutung der Wooge und Triftbäche



Kulturhis



Bildquelle: SGD Süd; Ritterstein Biedenbacherwoog: wikipedia Pfalz39

4. Neue Bedeutung der Wooge und Triftbäche

Erholung , Tourismus
(Wandern, Baden, Campen)

„Regionalentwicklung“



Bildquelle: Holger Schindler;
Wanderportal Pfalz; Statusseminar
Wooge LK Bad Dürkheim





5. Entwicklung der Wooge im Sinne der Aktion Blau Plus



Rheinland-Pfalz

MINISTERIUM FÜR
UMWELT, LANDWIRTSCHAFT,
ERNÄHRUNG, WEINBAU
UND FORSTEN

§ 1 WHG:

Zweck dieses Gesetzes ist es, durch eine nachhaltige Gewässerbewirtschaftung die Gewässer als Bestandteil des Naturhaushalts, als Lebensgrundlage des Menschen, als Lebensraum für Tiere und Pflanzen sowie als nutzbares Gut zu schützen.

In Rheinland-Pfalz ist das Programm und heißt **Aktion Blau Plus**
„Plus“ steht für die Verknüpfung vielfältiger Interessen am Gewässer

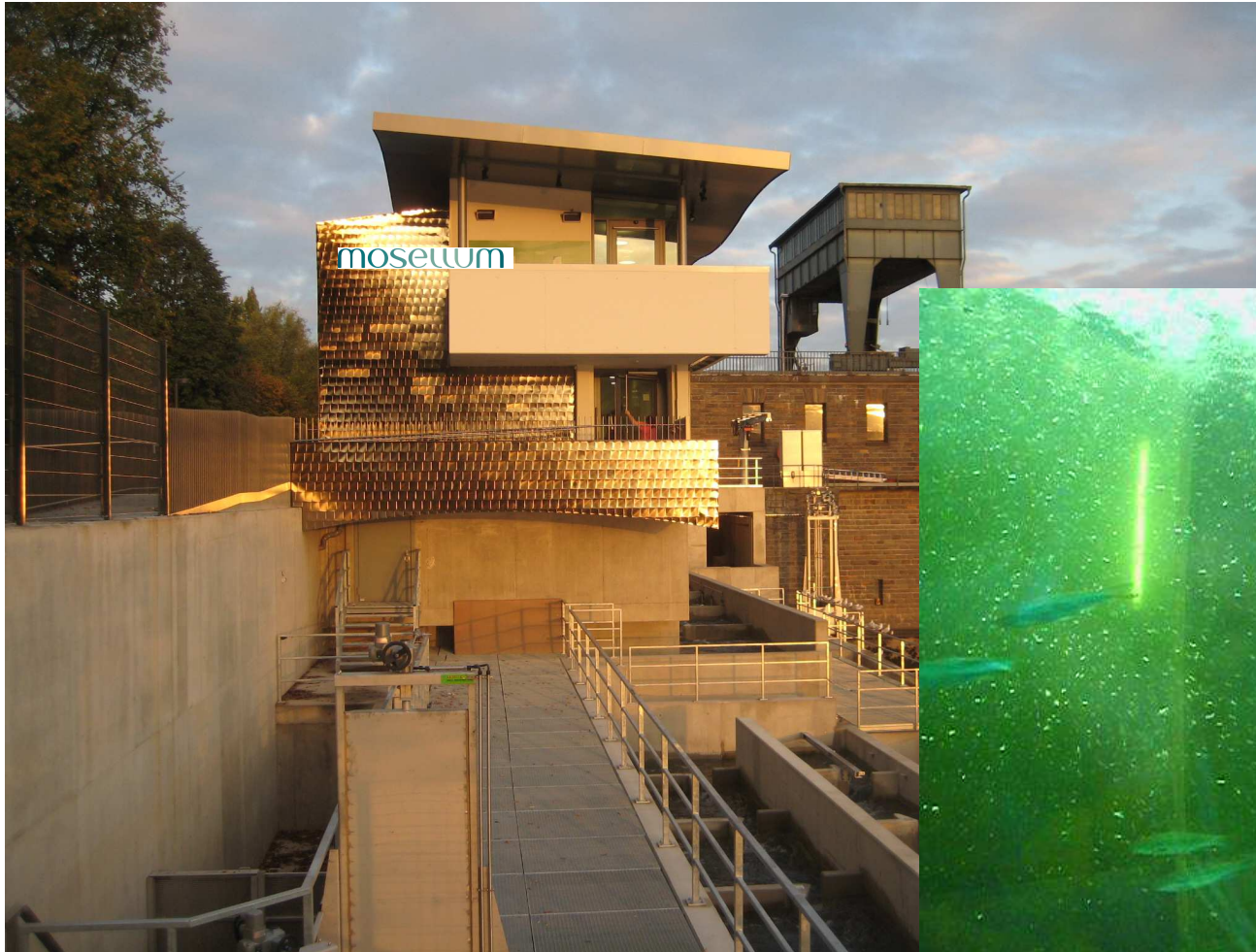
- ▶ PLUS Naturschutz
- ▶ PLUS Biodiversität
- ▶ PLUS Tourismus
- ▶ PLUS Kulturlandschaften
- ▶ PLUS Umweltbildung, Schulen
- ▶ PLUS Ehrenamt / Bachpaten
- ▶ PLUS Denkmalschutz
- ▶ PLUS

5. Entwicklung der Wooge im Sinne der Aktion Blau Plus

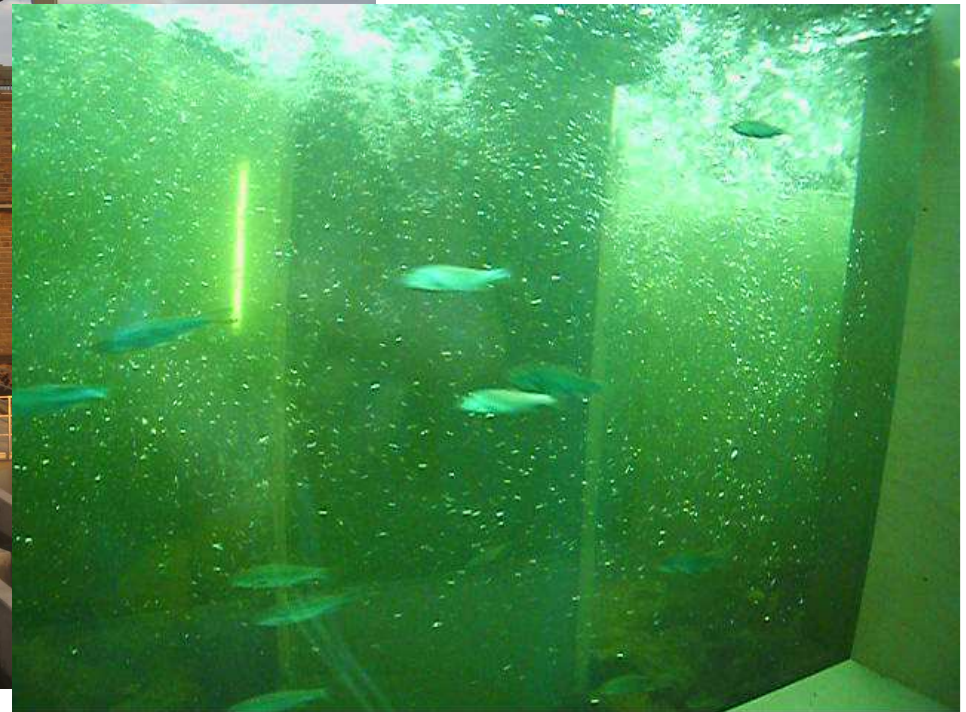
Fördermöglichkeiten, Wassercent

Schutz und Verbesserung... (Gesetzestext)	Beispiele
.. des Zustands der oberirdischen Gewässer und des Grundwassers	<ul style="list-style-type: none"> • Erwerb von Ufergrundstücken • Maßnahmen des Wasserrückhalts und der Grundwasserneubildung • Wiedervernässung von Mooren und Quellen • Programm Gewässerschonende Landwirtschaft • Förderung Ehrenamt (Bachpaten) • Forschungs- und Entwicklungsvorhaben •
...von Grünlandbereichen und Flussauen zum Zwecke der Wasserrückhaltung und der Grundwasserneubildung	<ul style="list-style-type: none"> • Regeneration von Feuchtwiesen • Schaffung von Flusslandschaften • Gewässerbezogene Naturschutzmaßnahmen

5. Entwicklung der Wooge im Sinne der Aktion Blau Plus



Beispiele:
Fischpass Koblenz
und Mosellum



5. Entwicklung der Wooge im Sinne der Aktion Blau Plus



Beispiele:
Oderbach in
Pfeffelbach

5. Entwicklung der Wooge im Sinne der Aktion Blau Plus

Beispiele:

Wiederherstellung
des Albersweiler
Kanals



5. Entwicklung der Wooge im Sinne der Aktion Blau Plus



Beispiele:

Umweltbildung
an der Isenach

5. Entwicklung der Wooge im Sinne der Aktion Blau Plus

Beispiele: Modenbach in Rinntal, VG Annweiler



Bildqu

Bildquelle: SGD Süd

5. Entwicklung der Wooge im Sinne der Aktion Blau Plus



Videodatei: SGD Süd

Danksagung



Herr Schindler für die Bereitstellung der Bilder

Frau Dreisigacker für Unterstützung bei der
Erstellung des Vortrages