

FFH-Lebensraumtypen (LRT)

- 3150 Eutrophe Stillgewässer
- 3160 Dystrophe Stillgewässer
- 4010 Feuchte Heiden
- 4030 Trockene Heiden
- 6230 Borstgrasrasen *
- 6410 Pfeifengraswiesen
- 6430 Feuchte Hochstaudenfluren
- 6510 Flachland-Mähwiesen
- 6520 Berg-Mähwiesen
- 7140 Übergangs- und Schwingrasenmoore
- 7230 Kalkreiche Niedermoore
- 9110 Hainsimsen-Buchenwälder
- 9130 Waldmeister-Buchenwälder
- 9180 Schlucht- und Hangmischwälder *
- 91D0 Moorwälder *
- 91E0 Erlen- und Eschenauenwälder (Weichholzaunenwälder) *

*: prioritärer Lebensraum

Erhaltungszustand:

- A = hervorragend
- B = gut
- C = mittel bis schlecht

FFH-Arten

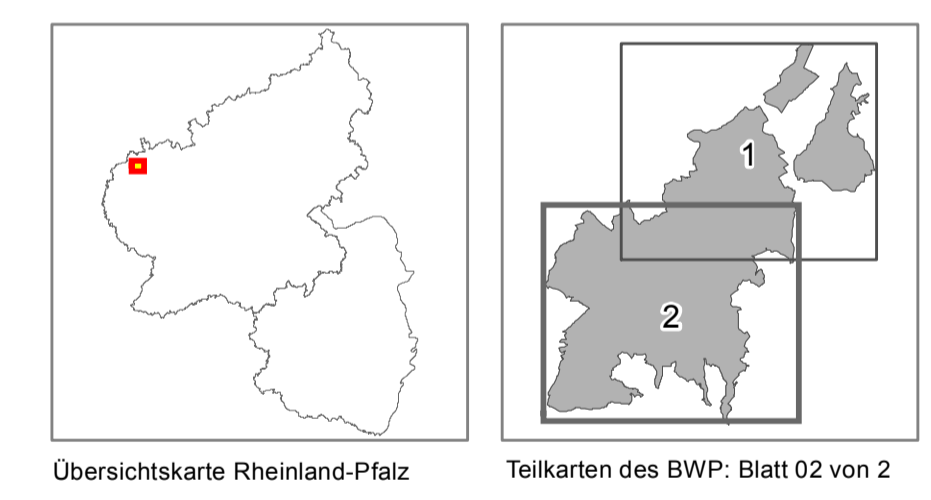
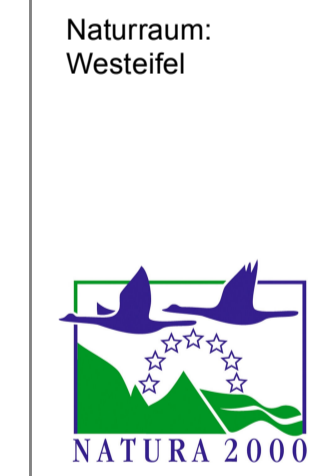
- Blauschillernder Feuerfalter
- Großes Mausohr

Lebensräume der Arten (Habitate)

- Potenzielle Fledermaushabitate

Natura 2000 - Gebiete

- Fauna-Flora-Habitat-Gebiet (FFH)



Grundlagenkarte zum Bewirtschaftungsplan
FFH 5704-301 - Schneifel



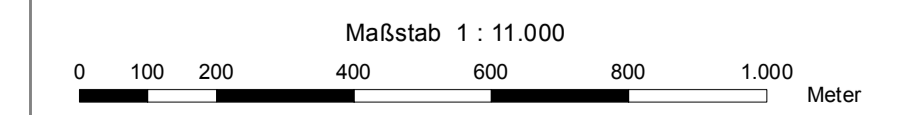
Auftraggeber:
Struktur- und Genehmigungsdirektion (SGD Nord)

Projektbüro:
weluga Umweltplanung
Weber, Ludwig, Galhoff & Partner
Ewaldstraße 14, 44789 Bochum
Bearbeitet: D. Ludwig, 12.2011
Geprüft: C. Katzenmeier, 12.2011
Gezeichnet: J. Swider, 12.2011
Datum der letzten Bearbeitung: 29.03.2016



EUROPÄISCHE UNION
Europäischer Landwirtschaftsfonds für die Entwicklung des ländlichen Raums: Hier investiert Europa in die ländlichen Gebiete

Dieser Bewirtschaftungsplan wird im Rahmen des Entwicklungsprogramms PAUL unter Beteiligung der Europäischen Union und dem Land Rheinland-Pfalz, vertreten durch das Ministerium für Umwelt, Landwirtschaft, Ernährung, Weinbau und Forsten, durchgeführt.



Quelle der Geobasisdaten:
Vermessungs- und Katasterverwaltung Rheinland-Pfalz (c) - 01/2009

Koordinatensystem: DHDN 3 Degree Gauss Zone 2
Projektion: Gauss-Krüger
Datum: Deutsches Hauptmeridianetz