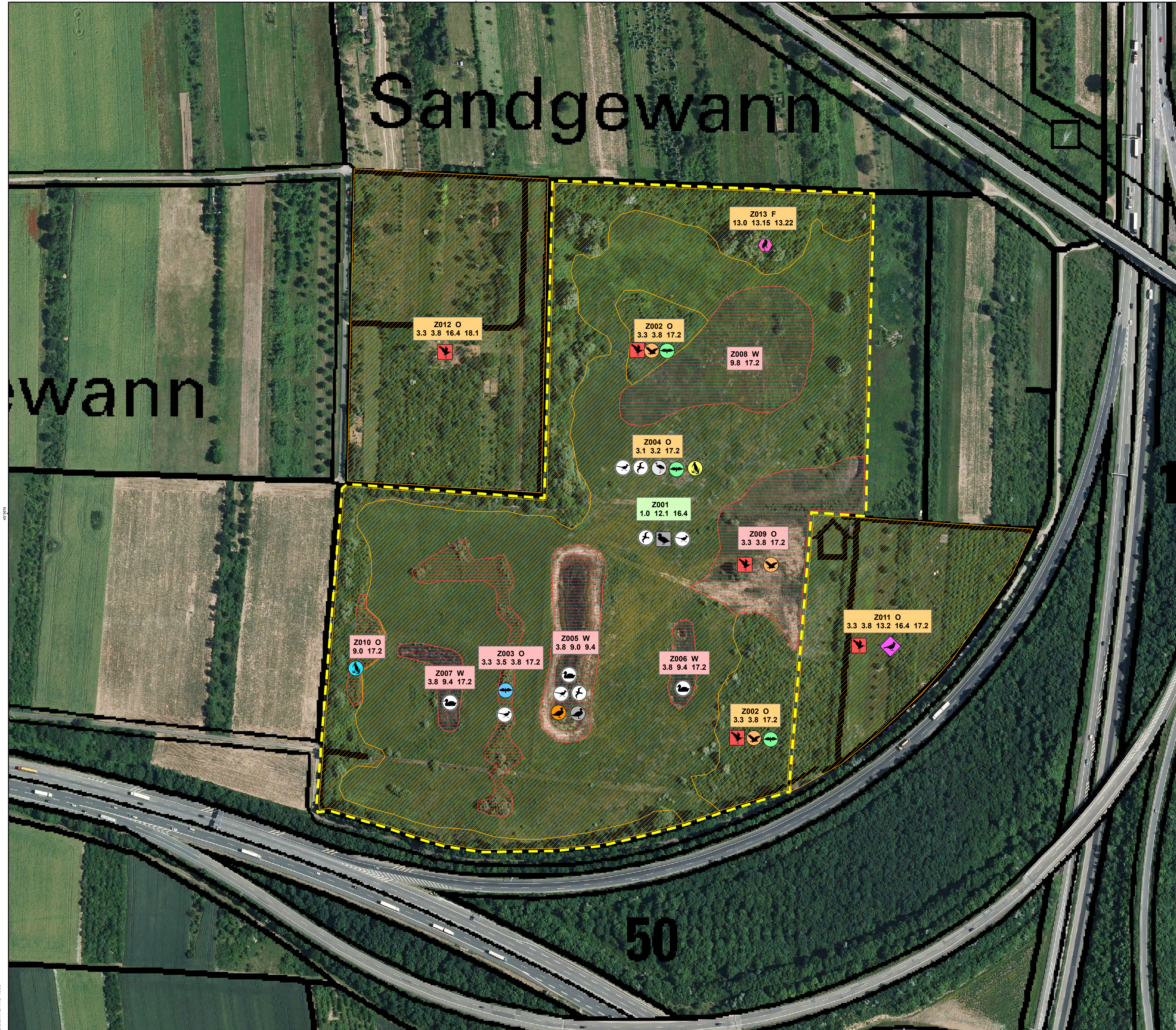


Sandgewann



Ziel- und Maßnahmenräume

	1	Betrachtungsebene: großräumig Sicherungsbedarf: hoch Bedeutung: hoch Maßnahmekategorie: Erhaltung
	2	Betrachtungsebene: kleinräumig Sicherungsbedarf: hoch Bedeutung: herausragend Maßnahmekategorie: Erhaltung
	3	Betrachtungsebene: großräumig Sicherungsbedarf: optional Bedeutung: mittel Maßnahmekategorie: Verbesserung

Der Zielraum Z001 umfaßt das Gesamtgebiet und wurde in der Karte nicht flächig abgegrenzt.

Zielrichtung der Maßnahmen

O = Offenland W = Gewässern F = Wald (Forst)
E = Erlebnisangebote, Öffentlichkeitsarbeit, Besucherlenkung

Zielarten Vögel

	Limikolen		Brandgans		Flussregenpfeifer		Rohrweihe
	Laro-Limikolen		Graugans		Kiebitz		Schwarzhalstaucher
	Schwimmvögel		Bekassine		Kranich		Ziegenmelker
	Beutelmeise		Neuntöter		Eisvogel		

Maßnahmen

Grundlegendes	1.0	Individuelles - Besonderheiten - Sonstiges
Im Grünland	3.1	Mahd
	3.2	Gestaltung Mahdregime
	3.3	Beweidung
	3.4	Mulchen
	3.5	Mähweide (Mahd-Weide-Mischsysteme)
	3.8	Zurückdrängen von Sukzession
Gewässerrenaturierung in Abstimmung mit der Wasserwirtschaft	9.0	Individuelles - Besonderheiten - Sonstiges
	9.4	Ufergestaltung
	9.8	Anlage von Gewässern
Jagd	12.1	Regelung Jagdausübung
Im Wald als Lebensraum	13.0	Individuelles - Besonderheiten - Sonstiges
	13.2	Lichte Wälder
	13.15	Zulassen natürlicher Entwicklung
	13.22	Ruhezonen (Vogelschutz)
Öffentlichkeitsarbeit - Naturerlebnis - Besucherlenkung	16.4	Besucherlenkung
Spezieller Artenschutz	17.2	Vögel
Beseitigung von Landschaftsschäden	18.1	Beseitigung von Ablagerungen

Natura 2000 Gebiete

Vogelschutzgebiet (VSG)

Naturraum: Rheinhessen (2)



Maßnahmenkarte zum Bewirtschaftungsplan VSG 6013-403 - NSG Hinter der Morkaute

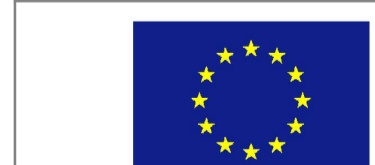


Auftraggeber:
Struktur- und Genehmigungsdirektion
(SGD) Süd

Projektbüro:
Michael Höllgärtner
Ludwigstr. 66
76751 Jockgrim

Hinweise zur Planerstellung: Dorothea Gutowski

Datum der letzten Bearbeitung: 23.03.2016



Dieser Bewirtschaftungsplan wird im Rahmen des Entwicklungsprogramms PAUL unter Beteiligung der Europäischen Union und des Landes Rheinland-Pfalz, vertreten durch das Ministerium für Umwelt, Landwirtschaft, Ernährung, Weinbau und Forsten, durchgeführt.

EUROPÄISCHE UNION
Europäischer Landwirtschaftsfond für die Entwicklung des ländlichen Raums: Hier investiert Europa in die ländlichen Gebiete.



Maßstab 1 : 1.500
0 15 30 60 90 120 150 Meter

Quelle der Geobasisdaten:
Vermessungs- und Katasterverwaltung Rheinland-Pfalz (c) - 01/2011