

**Gebietsimpressionen zum FFH-Gebiet „Aremberg“**



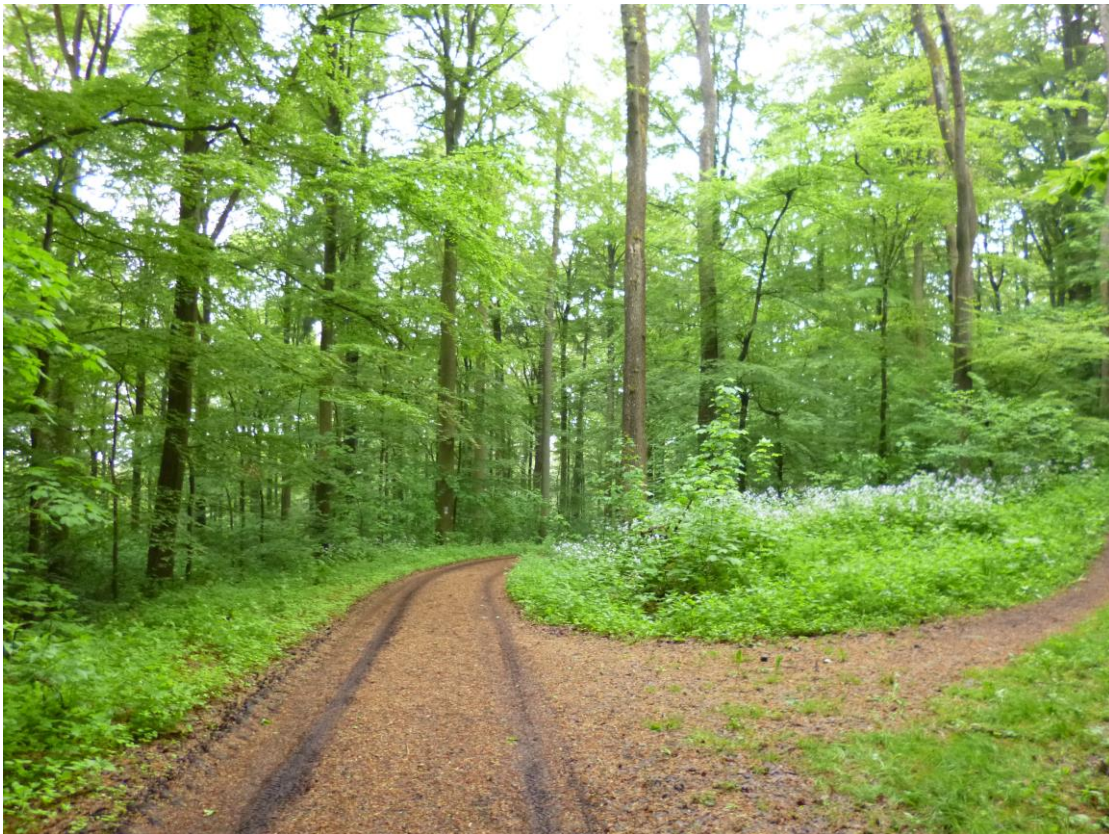
**Abb. 1: Blick auf den Aremberg (Gebietssteckbrief, LfU <http://www.naturschutz.rlp.de/?q=node/399>)**



**Abb. 2: Waldmeister-Buchenwald (FFH-LRT 9130) und Buchenallee an der Grenze des FFH- und des Naturschutzgebietes südöstlich von Eichenbach (SGD Nord)**



**Abb. 3: Waldmeister-Buchenwald (FFH-LRT 9130) an der Grenze des FFH- und des Naturschutzgebietes südöstlich von Eichenbach (SGD Nord)**



**Abb. 4: Waldmeister-Buchenwald (FFH-LRT 9130) nordöstlich der Gemeinde Aremberg (SGD Nord)**

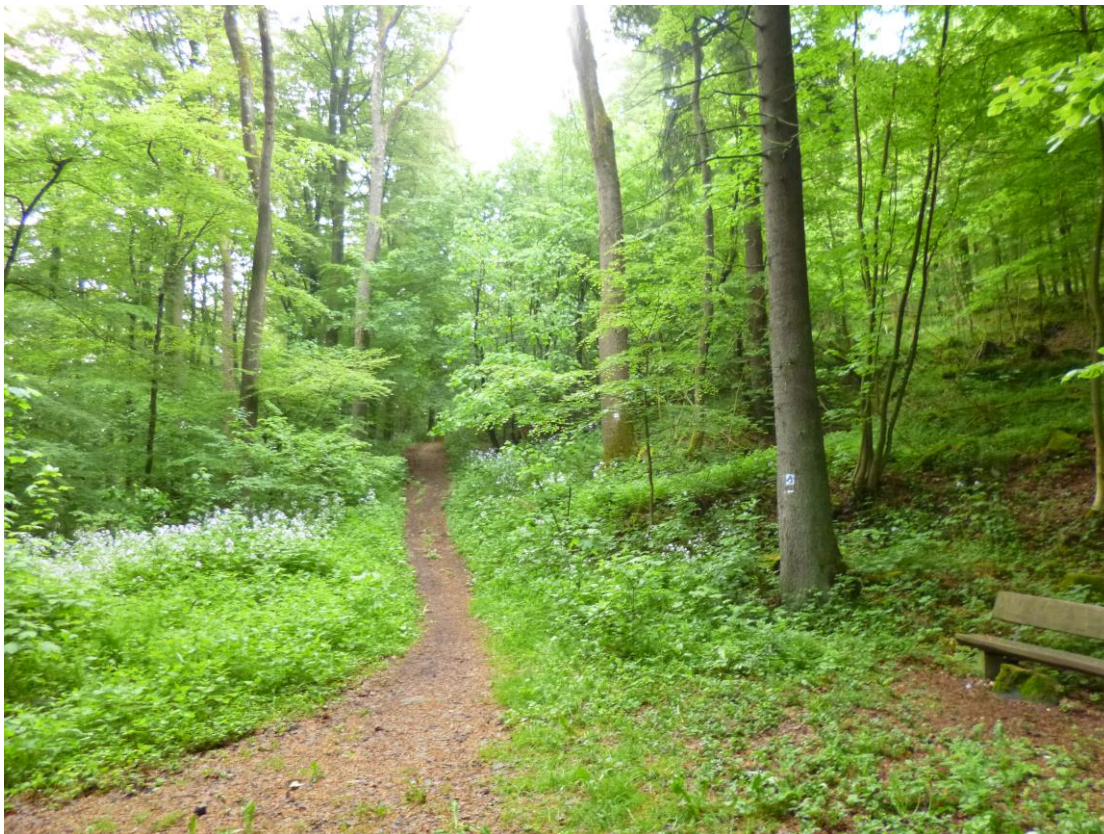


Abb. 5: Waldmeister-Buchenwald (FFH-LRT 9130, links) und Schlucht- und Hangmischwald (FFH-LRT 9180, rechts) nordöstlich der Gemeinde Aremberg (SGD Nord)



Abb. 6: Wegweiser des Ahrsteigs, der über den Aremberg durch das FFH-Gebiet führt (SGD Nord)



**Abb. 7: Schlucht- und Hangmischwald (FFH-LRT 9180), Waldrefugium, nördlich der Kuppe des Arembergs (SGD Nord)**



**Abb. 8: Schlucht- und Hangmischwald (FFH-LRT 9180), Waldrefugium, nördlich der Kuppe des Arembergs (SGD Nord)**



Abb. 9: Plateau auf der Kuppe des Arembergs (SGD Nord)



Abb. 10: Hinweistafel zum Herzogtum Arenberg, zu den Festungsanlagen, dem Schloss und den Ruinen auf dem Aremberg (SGD Nord)



Abb. 11: Aussichtsturm auf dem Aremberg (SGD Nord)