



Rheinland-Pfalz

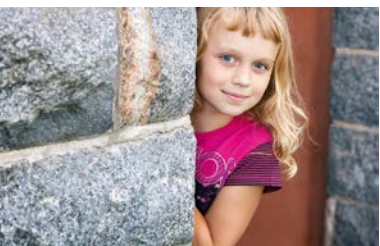
GENERALDIREKTION  
KULTURELLES ERBE

# KULTUR ERLEBEN

Wir machen Geschichte lebendig

2020





# LIEBE LESERIN, LIEBER LESER,

## **Rheinland-Pfalz – Kernland europäischer Geschichte.**

Vier Welterbestätten, monumentale Römerbauten, die Kaiserdomen in Speyer, Mainz und Worms, die für das europäische Judentum des Mittelalters wegweisenden SchUM-Städte, zahlreiche Burgen und Schlösser, vielfältige Museen und archäologische Schätze sind herausragende Zeugnisse der Entwicklung und europäischen Bedeutung unseres Landes.

Die Generaldirektion Kulturelles Erbe (GDKE) macht diese große Geschichte lebendig. Sie öffnet nicht nur die landeseigenen Burgen und Schlösser, sondern bildet auch das Dach der Direktionen Landesdenkmalpflege, Landesarchäologie sowie der drei Landesmuseen in Koblenz, Mainz und Trier. Eine Fülle an Ausstellungen, Veranstaltungen und pädagogischen Angeboten trägt zur Teilhabe am kulturellen Erbe bei. Das Hauptaugenmerk liegt auf einer fundierten Dokumentation wie auf einer attraktiven Präsentation gleichermaßen, etwa durch wissenschaftliche Publikationen oder den Einsatz audiovisueller Führungssysteme. Ein besonderes Anliegen ist uns die Weiterentwicklung barrierefreier Zugangsmöglichkeiten.

Auf den folgenden Seiten finden Sie viele nützliche Informationen und Tipps. Viel Vergnügen bei einer Entdeckungsreise durch das kulturelle Erbe von Rheinland-Pfalz!

**Prof. Dr. Konrad Wolf**

Minister für Wissenschaft, Weiterbildung und Kultur  
des Landes Rheinland-Pfalz





Dom zu Speyer



Porta Nigra

## UNESCO WELTERBE IN RHEINLAND-PFALZ

Wo Sie in Rheinland-Pfalz auch unterwegs sind – überall treffen Sie auf außergewöhnliche Bauten, traumhafte Landschaften und lebendige Geschichte.

In Rheinland-Pfalz können Sie gleich vier UNESCO Welterbestätten entdecken: den Dom zu Speyer; in Trier die Römischen Monumente, den Dom und die Liebfrauenkirche; das Obere Mittelrheintal und den Obergermanisch- raetischen Limes.

Daneben hat Rheinland-Pfalz noch mehr zu bieten: Auch in den Kategorien Weltokumentenerbe (z. B. Frühe Schriften der Reformation), Immaterielles Kulturerbe (z. B. die Genossenschaftsidee) und UNESCO Global Geopark (Vulkaneifel) trifft man auf rheinland-pfälzische Schätze. Zwei weitere rheinland-pfälzische Kulturstätten sind auf dem Weg zur Anerkennung als UNESCO Welterbe: die SchUM-Stätten Speyer, Worms und Mainz sowie Bad Ems als eines der „Great Spas of Europe“.

### DOM ZU SPEYER

Wer sich dem Dom zu Speyer nähert, kommt aus dem Staunen nicht heraus. Das beeindruckende Bauwerk sprengt alle Dimensionen: Es ist die weltweit größte erhaltene romanische Kirche, ihre Krypta ist die größte europäische Säulenhalle, ihr Grundriss beeinflusste die romanische Architektur in ganz Mitteleuropa.

[www.dom-zu-speyer.de](http://www.dom-zu-speyer.de)

### RÖMISCHE MONUMENTE, DOM UND LIEBFRAUENKIRCHE IN TRIER

Römerbrücke, Porta Nigra, Kaiserthermen, Barbarathermen, Reste der Stadtbefestigung, Amphitheater, Palastaula – in Trier, der ältesten Stadt Deutschlands, fühlen Sie sich wie in die Römerzeit versetzt. Die christlichen Nachfolgebauten stehen dem in nichts nach: Der Dom ist die älteste Bischofskirche hierzulande und die Liebfrauenkirche zählt zu den ältesten gotischen Kirchen Deutschlands.

[www.trier.de](http://www.trier.de), [www.burgen-rlp.de](http://www.burgen-rlp.de), [www.zentrum-der-antike.de](http://www.zentrum-der-antike.de)



Oberes Mittelrheintal



Limes

## KULTURLANDSCHAFT OBERES MITTELRHEINTAL

Dicht an dicht drängen sich märchenhafte Burgen, stolze Schlösser und mächtige Festungen im Mittelrheintal. Gepaart mit atemberaubenden Ausblicken und einzigartiger Landschaft machen die spektakulären Bau- und Denkmäler die 70 Kilometer lange Strecke zwischen Bingen und Koblenz zu einem ganz besonderen Erlebnis – das so in keiner anderen europäischen Kulturlandschaft zu finden ist.

[www.romantischer-rhein.de](http://www.romantischer-rhein.de)

## OBERGERMANISCH-RAETISCHER LIMES

Mit 550 Kilometern Länge ist der Obergermanisch-raetische Limes das längste Denkmal Europas. Seine Kastelle, Wachtürme, Mauern und Palisaden grenzten die einstige römische Weltmacht gegen das freie, „barbarische“ Germanien ab. Allein auf den 75 Kilometern, die der Limes auf rheinland-pfälzischem Boden verläuft, postierten sich die Römer auf 131 Wachtürmen.

[www.welterbe-limes-rlp.de](http://www.welterbe-limes-rlp.de)



Synagoge in Worms



Jüdischer Friedhof in Mainz



Mikwe in Speyer

## DIE SCHUM-STÄTTEN AUF DEM WEG ZUM UNESCO WELTKULTURERBE

Sie waren einst bedeutende Stätten jüdischer Gelehrsamkeit: die SchUM-Stätten Speyer, Worms und Mainz. Diese bildeten im Mittelalter ein europaweit bedeutendes Zentrum jüdischen Lebens. Bis heute sind in diesen Städten herausragende jüdische Ritualbauten und Grabdenkmäler aus dem Mittelalter erhalten geblieben. Die Einreichung des Antrags auf Anerkennung der SchUM-Stätten als UNESCO Welterbe erfolgt im Jahr 2020.

# KULTUR ERLEBEN

Wir machen Geschichte lebendig

Informationen zu Angeboten, Öffnungszeiten  
und Veranstaltungen der Generaldirektion  
Kulturelles Erbe Rheinland-Pfalz finden Sie im  
Internet unter [www.gdke.rlp.de](http://www.gdke.rlp.de)

## STATIONENTHEATER, ERLEBNISFÜHRUNGEN, LIVING HISTORY

DER FESTUNGSKANONIER, Festung Ehrenbreitstein, Koblenz  
BÜCHSENMACHERWERKSTATT, Festung Ehrenbreitstein, Koblenz  
FÜHRUNG IM WAFFENROCK, Festung Ehrenbreitstein, Koblenz  
DER EWIGE SOLDAT, Festung Ehrenbreitstein, Koblenz  
DIE AKTE HUMFREY, Festung Ehrenbreitstein, Koblenz  
BLUT UND KÖNIGSBLEICHE, Festung Ehrenbreitstein, Koblenz  
SCHLOSSGEFLÜSTER, Schloss Bürresheim, Mayen  
DIE BEFREIUNG DES RICHARD LÖWENHERZ, Reichsburg Trifels, Annweiler  
DER GLADIATOR VALERIUS, Amphitheater, Trier  
DAS GEHEIMNIS DER PORTA NIGRA, Porta Nigra, Trier  
TÖDLICHE INTRIGE, Kaiserthermen, Trier

## KULTURPÄDAGOGISCHES PROGRAMM

für Kinder und Jugendliche auf den Burgen und Schlössern

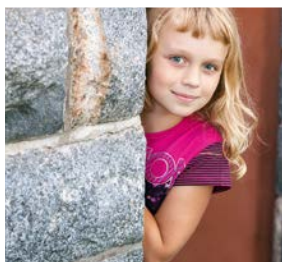
Fordern Sie unsere Broschüre „Wir machen Geschichte lebendig“ an.  
Darin finden Sie alle pädagogischen Angebote der Generaldirektion  
Kulturelles Erbe Rheinland-Pfalz. Tel. 0261/6675-4000

## SONDERAUSSTELLUNGEN, MITMACHPROGRAMME

sowie museumspädagogische Angebote für Kinder und Jugendliche

Landesmuseen Koblenz, Mainz, Trier

 Folgen Sie uns auf facebook „Kultur erleben“.



# WIR MACHEN GESCHICHTE LEBENDIG. Entdecken Sie die Schätze des Landes!

## EIFEL – ZWISCHEN VULKANKEGELN UND MAAREN..... 20

Römische Villa Otrang.....	22
Burgruine Nürburg.....	23
Schloss Bürresheim.....	24
Matthiaskapelle.....	25



## TRIER – ZENTRUM DER ANTIKE..... 10

Porta Nigra.....	12
Kaiserthermen.....	13
Amphitheater.....	14
Thermen am Viehmarkt.....	15
Igeler Säule.....	16
Klause Kastel.....	17
Rheinisches Landesmuseum Trier.....	18





## WELTERBE OBERES MITTELRHEINTAL ..26

Kulturzentrum Festung Ehrenbreitstein	
Landesmuseum Koblenz .....	28
Schloss Stolzenfels .....	32
Burg Sterrenberg .....	33
Burg Pfalzgrafenstein .....	34
Burg Sooneck .....	35

## TAUNUS – DIE HÖHENLAGE .....36

Burgruine Nassau .....	37
------------------------	----

## MAINZ – LANDESHAUPTSTADT .....38

Landesmuseum Mainz .....	38
--------------------------	----

## PFALZ – DIE BURGENLANDSCHAFT.. 40

Reichsburg Trifels .....	42
Schloss- und Festungsruine Hardenburg .....	44
Burgruine Landeck .....	45
Burgruine Nanstein .....	46
Dahner Burgen und Neu-Dahn .....	47
Schloss Villa Ludwigshöhe .....	48
Burgruine Altenbaumburg .....	49

Landesarchäologie .....	50
Landesdenkmalpflege .....	52

# REGION EIFEL

Prüm ● Gerolstein ● Pelm ●

Römische Villa Otrang ● Fließem ●

Bitburg ●

LUXEMBURG

Igeler Säule ●

● Trier

Igel ●

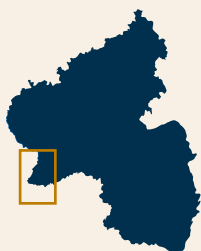


Porta Nigra  
Kaiserthermen  
Amphitheater  
Thermen am Viehmarkt  
Barbarathermen  
Rheinisches Landesmuseum Trier

Kastel ●

Klause Kastel ●

Saarland



# TRIER –



# TRIER

ZENTRUM DER ANTIKE

## ZENTRUM DER ANTIKE: DAS „ZWEITE ROM“

In Trier begegnen Sie auf Schritt und Tritt Zeugnissen der Antike. Nirgendwo sonst in Deutschland ist die Römerzeit derart authentisch erfahrbar: Porta Nigra, Amphitheater, Barbarathermen und Kaiserthermen sind Welterbestätten der UNESCO. Und im Rheinischen Landesmuseum Trier – einem der bedeutendsten archäologischen Museen Deutschlands – erwarten Sie weltbekannte Fundstücke aus der Römerzeit.

### ANTIKENCARD – TRIER GÜNSTIG ENTDECKEN

Mit der ANTIKENCARD können Sie im Zentrum der Antike in Trier zum Vorteilspreis auf Entdeckungsreise gehen. Die ANTIKENCARD BASIC beinhaltet den Eintritt in zwei Römerbauten Ihrer Wahl sowie ins Rheinische Landesmuseum. Mit der ANTIKENCARD PREMIUM können Sie die vier Römerbauten (Porta Nigra, Amphitheater, Kaiserthermen und Thermen am Viehmarkt) sowie das Rheinische Landesmuseum Trier besuchen. Sie erhalten die ANTIKENCARD in den Römerbauten, im Rheinischen Landesmuseum und bei der Tourist-Information Trier.

**ttm** – Trier Tourismus und Marketing GmbH  
 Abteilung Tourist-Information  
 An der Porta Nigra  
 54290 Trier  
 Tel. 06 51 / 9 78 08-0  
 info@trier-info.de  
 www.trier-info.de





## PORTA NIGRA

DAS TOR ZUM RÖMISCHEN REICH



Besuchermagnet, UNESCO Welterbe und bekanntestes Wahrzeichen Triers: Die Porta Nigra ist das besterhaltene römische Stadttor nördlich der Alpen.



### ADRESSE

Simeonstr. 60 • 54290 Trier  
Tel. 06 51 / 4 60 89 65  
bsa@gdke.rlp.de  
www.burgen-rlp.de  
www.zentrum-der-antike.de

### ÖFFNUNGSZEITEN

Die aktuellen Öffnungszeiten finden Sie im Internet unter [www.zentrum-der-antike.de](http://www.zentrum-der-antike.de)

Eine Medieninstallation in der Porta Nigra informiert über die Geschichte des Bauwerks als Ort der mittelalterlichen Heiligenverehrung.

### TIPP

Info-Zentrum in der Porta Nigra, mit dem Mediaguide das Römische Reich erleben • Ausstellung inklusive Modell „Römisches Reich“ • Erkunden Sie die Porta Nigra mit Ihrem eigenen Smartphone

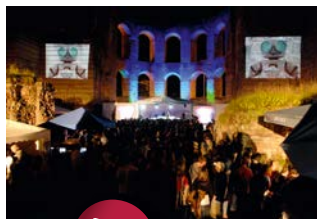


## KAISERTHERMEN

TEIL DES SPÄTRÖMISCHEN PALASTBEZIRKES



Die Kaiserthermen waren als eine der größten Badeanlagen des Römischen Reichs geplant. Sie sollten mit Badesaal, Sauna, Massageräumen und Wandelhallen den vornehmen Römern zur Erholung dienen – fertiggestellt wurden sie jedoch nie. Zum UNESCO Welterbe ernannt, laden heute die mächtigen Ruinen – inklusive unterirdischem Labyrinth – zu einer Entdeckungstour ein.



### ADRESSE

Weberbach 41 • 54290 Trier  
Tel. 06 51/4 36 25 50  
kaiserthermen@gdke.rlp.de  
www.burgen-rlp.de  
www.zentrum-der-antike.de

### ÖFFNUNGSZEITEN

Die aktuellen Öffnungszeiten finden Sie im Internet unter [www.zentrum-der-antike.de](http://www.zentrum-der-antike.de)

TIPP



*Info-Zentrum in den Kaiserthermen, mit dem Mediaguide die Kaiserthermen ober- und unterirdisch entdecken*  
• Ausstellung mit innovativer Filmanimation



## AMPHITHEATER

VERNÜGEN UND NERVENKITZEL



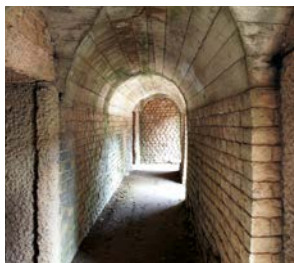
18.000 Zuschauer passten in das Amphitheater am Petrisberg der im 1. und 2. Jahrhundert n. Chr. aufstrebenden Metropole Trier. Noch heute zu besichtigen: die Käfige der Tiere, die sich hinter den Türen rund um den Kampfplatz verbargen.

### **f** ADRESSE

Olewiger Straße  
54295 Trier  
Tel. 06 51 / 7 30 10  
amphitheater@gdke.rlp.de  
www.burgen-rlp.de  
www.zentrum-der-antike.de

### ÖFFNUNGSZEITEN

Die aktuellen Öffnungszeiten finden Sie im Internet unter [www.zentrum-der-antike.de](http://www.zentrum-der-antike.de)





## THERMEN AM VIEHMARKT

EINFACHE BADEKULTUR



Im 4. Jahrhundert wurde in diesem Großbau ein Bad eingerichtet. Mehr „Badeanstalt“ als Thermenanlage, besaß es lediglich Warmwasserwannen und ein kaltes Schwimmbcken – vermutlich für die einfachen Stadtbewohner.



**f** ADRESSE  
 Viehmarktplatz  
 54290 Trier  
 Tel. 06 51 / 994 1057  
 viehmarktthermen@gdke.rlp.de  
 www.burgen-rlp.de  
 www.zentrum-der-antike.de

ÖFFNUNGSZEITEN  
 Die aktuellen Öffnungszeiten  
 finden Sie im Internet unter  
 www.zentrum-der-antike.de

TIPP



## BARBARATHERMEN

Die Thermenanlage war zur Zeit der Errichtung im 2. Jahrhundert n. Chr. die größte außerhalb Roms. Heute ist die Anlage auf einem Besuchersteg zu erleben, der zahlreichen Informationen Platz bietet.

ADRESSE  
 Südallee, 54290 Trier, Tel. 0651/4608965

ÖFFNUNGSZEITEN:  
 Die aktuellen Öffnungszeiten  
 finden Sie im Internet unter  
 www.zentrum-der-antike.de



## IGELER SÄULE

MONUMENTALER GRABBAU



Sie zählt zu den am besten erhaltenen Grabdenkmälern der Römerzeit. Eine wohlhabende Tuchhändlerfamilie ließ die 23 Meter hohe Igeler Säule erbauen. Ihre Reliefs zeigen den Arbeitsalltag und mythologische Szenen, wie die Erhebung Ganymeds durch Jupiters Adler in den Himmel: Sinnbild der Hoffnung auf das ewige Leben an der Seite der Götter.



### ADRESSE

Trierer Straße  
54298 Igel  
bsa@gdke.rlp.de  
www.burgen-rlp.de  
www.zentrum-der-antike.de

### TIPP

*Ein kolorierter Abguss der Säule steht heute im Innenhof des Rheinischen Landesmuseums Trier*







## KLAUSE KASTEL

KÖNIGLICHE GRABSTÄTTE



Die Klausen Kastel vereint romanische und gotische Elemente. Die Pläne für den Ausbau zur Grabstätte für die Gebeine von König Johann von Böhmen stammen von Karl Friedrich Schinkel. Die Klausen bietet einen atemberaubenden Blick über das Saartal.



**f** ADRESSE  
 König-Johann-Straße  
 54441 Kastel-Staadt  
[www.burgen-rlp.de](http://www.burgen-rlp.de)  
[www.zentrum-der-antike.de](http://www.zentrum-der-antike.de)

Informationen zu  
 Öffnungszeiten und Führungen:  
 Tourist-Information Saarburg,  
 Tel. 0 65 81/99 59 80  
[www.saar-obermosel.de](http://www.saar-obermosel.de)



### TIPP

*WANDERTIPP*  
 Besuchen Sie das  
 Widdertshäuschen,  
 ein römisches Grabmal  
 unterhalb der Klausen.



## RHEINISCHES LANDESMUSEUM TRIER

FUNDSTÜCKE AUF WELTNEVEAU



Der größte römische Goldschatz, prachtvolle römische Mosaik, eine spätantike Silberkanne oder das berühmte Diatretglas – das Rheinische Landesmuseum Trier versammelt archäologische Fundstücke auf Weltniveau. Erleben Sie die Vergangenheit Triers und der Region von der Steinzeit bis zur Römerzeit, von den Franken bis zum letzten Fürstentum.



Einzigartig ist die Fülle und Qualität der Zeugnisse der Römerzeit – jener Epoche, in der die Stadt Trier den bedeutsamsten Rang ihrer Geschichte eingenommen hat. Neufunde der archäologischen Denkmalpflege bereichern kontinuierlich die Sammlung.

### TRIERER GOLDSCHATZ:

*Die Entdeckung des 18,5 kg schweren Fundes im Jahr 1993 in Trier galt als Sensation. Er ist der größte, jemals gefundene römische Goldschatz.*

*Hinweis: Wegen Umbaumaßnahmen ist das Münzkabinett zeitweise nicht zu besichtigen.*



20.06.2020 – 14.03.2021


**ECHO**

**DIE AURA DER ANTIKE:  
WERNER KROENER**

Rheinisches Landesmuseum, Trier



#### f ADRESSE

Weimarer Allee 1 • 54290 Trier  
 Tel. 06 51/97 74 - 0  
[landesmuseum-trier@gdke.rlp.de](mailto:landesmuseum-trier@gdke.rlp.de)  
[www.landmuseum-trier.de](http://www.landmuseum-trier.de)  
[www.zentrum-der-antike.de](http://www.zentrum-der-antike.de)  
 Folgen Sie uns auf facebook

#### ÖFFNUNGSZEITEN

Die aktuellen Öffnungszeiten  
 finden Sie im Internet unter  
[www.landmuseum-trier.de](http://www.landmuseum-trier.de)

#### Museumscafé

Öffnungszeiten auf Anfrage unter  
 Tel. 06 51/994 58 20 oder im Internet  
 unter [www.zeitsprung-cafe.de](http://www.zeitsprung-cafe.de)

Museumsshop • Tel. 06 51/97 74-148



TIPP

*Vergünstigter Eintritt  
 mit der AntikenCard (S. 11)*

*Verpassen Sie nicht das  
 Highlight, ein mediales  
 360°-Rundum-Erlebnis:  
 IM REICH DER SCHATTEN  
[www.im-reich-der-schatten.de](http://www.im-reich-der-schatten.de)  
 Informationen zu den  
 Aufführungszeiten:  
[www.landmuseum-trier.de](http://www.landmuseum-trier.de)  
 Audioguide im Eintritt enthalten*

Nordrhein-Westfalen



Koblenz →

Burgruine  
Nürburg

Nürburg

Schloss  
Bürresheim

Mayen

Matthias-  
kapelle

Kobern

Gerolstein ● Pelm

● Fließem

● Römische  
Villa Otrang

● Bitburg

Bernkastel-

● Kues

● Trier



# EIFEL – ZWISCHEN VULKANKEGELN UND MAAREN

---

Die Landschaft von Maaren und Vulkanen – der letzte Vulkanausbruch liegt mehr als 10.000 Jahre zurück – bietet eine herrliche Kulisse für eine Reise in vergangene Zeiten. Villa Otrang versetzt Sie in das Leben römischer Familien, auf der Nürburg dürfen Sie auf den Spuren der Burgherren wandeln und den Blick über die Vulkan-eifel schweifen lassen, und Schloss Bürresheim lässt die Wohn- und Adelskultur vergangener Zeiten aufleben.



## RÖMISCHE VILLA OTRANG

IMPOSANTE VILLA AUS DER RÖMERZEIT



Ausstattung und Maße der Villa Otrang beeindrucken: beheizte Fußböden, wunderbare Mosaiken, aufwendige Badeanlage und Platz für mehrere Familien. Sie ist eine der größten römertlichen Villenanlagen im Rheinland und zugleich eine der besterhaltenen.



### **f** ADRESSE

Otranger Straße 1  
54636 Fließem  
info@burgen-rlp.de  
www.burgen-rlp.de  
www.zentrum-der-antike.de

Informationen zu Öffnungszeiten  
unter [www.zentrum-der-antike.de](http://www.zentrum-der-antike.de)





## BURGRUINE NÜRBURG

BEDEUTENDE RUINE MIT TRAUMHAFTEM BLICK



Die aus drei sogenannten Wachstumsringen bestehende Nürburg thront auf dem Mons Nore, dem „Schwarzen Berg“. Allein die Aussicht vom Bergfried über den Vulkanpark Eifel lohnt einen Besuch.

### **f** ADRESSE

Burgplatz  
53520 Nürburg  
Tel. 02691/2704  
bsa@gdke.rlp.de  
www.burgen-rlp.de

### ÖFFNUNGSZEITEN

Die aktuellen Öffnungszeiten finden Sie im Internet unter [www.burgen-rlp.de](http://www.burgen-rlp.de)

Restaurant Zur Nürburg  
Öffnungszeiten auf Anfrage unter Tel. 02691/9399060 oder im Internet unter [www.zur-nuerburg.de](http://www.zur-nuerburg.de)



### TIPP

*Um die Nürburg herum lässt es sich herrlich wandern.*



## SCHLOSS BÜRRESHEIM

EINMALIGES ZEUGNIS RHEINISCHER ADELSKULTUR



Schloss Bürresheim wurde nie erobert – und begeistert heute mit buntem Fachwerk, verspielten Erkern, kunstvollen Malereien, kostbaren Tapeten und leuchtend farbigen Fensterscheiben.



### **f** ADRESSE

56727 Mayen (St. Johann)

Tel. 026 51/7 64 40

buerresheim@gdke.rlp.de

[www.tor-zum-welterbe.de](http://www.tor-zum-welterbe.de)

### ÖFFNUNGSZEITEN

Die aktuellen Öffnungszeiten

finden Sie im Internet unter

[www.tor-zum-welterbe.de](http://www.tor-zum-welterbe.de)



### TIPP

EXTRATIPP FÜR KINDER  
UND FAMILIEN:

*Burgen & Schlösser mit  
dem Geisterpass entdecken.  
[www.tor-zum-welterbe.de](http://www.tor-zum-welterbe.de)*





## MATTHIASKAPELLE

KLEINOD EINES HISTORISCHEN ENSEMBLES



Einzigartig wie ihre Lage – hoch über dem Moseltal – ist auch ihre künstlerische Gestaltung. Im vollständig erhaltenen sechsseitigen Zentralbau finden sich zahlreiche schmuckvolle Säulen und Kapitelle – ein Meisterwerk der Frühgotik. Gemeinsam mit der Oberburg und der Ruine der Niederburg bildet die Matthiaskapelle ein einmaliges historisches Ensemble.



**f** ADRESSE  
56330 Koblenz-Gondorf  
bsa@gdke.rlp.de • www.burgen-rlp.de

ÖFFNUNGSZEITEN  
Die aktuellen Öffnungszeiten finden Sie im Internet unter [www.burgen-rlp.de](http://www.burgen-rlp.de)

RESTAURANT  
Neben der Matthiaskapelle:  
Restaurant auf der Oberburg,  
Öffnungszeiten auf Anfrage unter  
Tel. 026 07 / 86 47



**TIPP**

*Besichtigen Sie auch die  
Nieder- und die Oberburg.*



Neuwied Engers

Koblenz

Festung Ehrenbreitstein  
Landesmuseum Koblenz

Diez

Nassau

Schönborn

Kobern

Schloss Stolzenfels

Rhens

Arnstein

Mosel

Lahn

Rhein

Burg Sterrenberg

Burg Pfalzgrafenstein

Kaub

Hessen

Niederheimbach

Burg Sooneck

Bingen

Mainz



# WELTERBE OBERES MITTELRHEINTAL – GESCHICHTE UND GENUSS

---

Wandeln Sie auf den Spuren der faszinierenden Geschichte unseres Landes im UNESCO Welterbe Oberes Mittelrheintal: Auf 70 Kilometern erwarten Sie atemberaubende Ausblicke und spektakuläre Baukunst. Allen voran das Kulturzentrum Festung Ehrenbreitstein, das Eingangstor zum UNESCO Welterbe Oberes Mittelrheintal. Mit einer einzigartigen Seilbahnfahrt über den Rhein geht es auf eine der größten Festungsanlagen Europas. Hier oben erwarten Sie multimediale Inszenierungen der wechselvollen Geschichte von Ehrenbreitstein und abwechslungsreiche Ausstellungen.

Preußische Rheinromantik können Sie auf Schloss Stolzenfels genießen. Erleben Sie märchenhafte Zeiten auf Burg Sooneck. Oder erobern Sie das „steinerne Schiff“ Pfalzgrafenstein. Burg Sterrenberg bietet einen grandiosen Blick ins Rheintal. Und im Landesmuseum Koblenz können Sie sich auf eine spannende Zeitreise durch die Kulturgeschichte begeben.



## KULTURZENTRUM FESTUNG EHRENBREITSTEIN | LANDESMUSEUM KOBLENZ

KULTUR- UND WIRTSCHAFTSGESCHICHTE,  
FOTOGRAFIE UND GENUSS



Das Kulturzentrum Festung Ehrenbreitstein | Landesmuseum Koblenz zeigt in vier Häusern Ausstellungen mit den Schwerpunkten Fotografie, Archäologie, Weinbau und Genuss sowie Wirtschafts- und Kulturgeschichte.

Das älteste Exponat findet sich im **Haus der Archäologie**. Gemeinsam mit der Landesarchäologie Koblenz präsentiert hier das Landesmuseum in einer Dauerausstellung Spuren menschlichen Lebens an Mittelrhein und Mosel seit der Ur- und Frühgeschichte.

Spannende Dauer- und Wechselausstellungen erwarten den Besucher im **Haus der Kulturgeschichte** am Oberen Schlosshof. Die jährlich gebotenen Familienausstellungen zu Themen wie Technik-, Kultur- und Wirtschaftsgeschichte sind besondere Höhepunkte im Ausstellungsprogramm des Landesmuseums Koblenz.

Das **Haus der Fotografie** bereichert das Angebot um zahlreiche Wechselausstellungen nationaler und internationaler Fotografen.

Im **Haus des Genusses** lernt der Gast das „**WeinReich Rheinland-Pfalz**“ kennen sowie in den Wechselausstellungen die besonderen kulinarischen Genüsse des Landes.



Entdecke die Ritter

Wieso Wieso Warum

Ravensburger  
**Spielewelten**  
Gemeinsam Faszinierendes erleben.

**INTERAKTIVE FAMILIEN-AUSSTELLUNG**  
[www.tor-zum-welterbe.de](http://www.tor-zum-welterbe.de)

Lotti Karotti

Über 5 Mio

Ravensburger

## ADRESSE

Kulturzentrum Festung Ehrenbreitstein | Landesmuseum Koblenz  
56077 Koblenz  
Tel. 02 61 / 66 75 - 0 + 66 75 - 40 00  
[landesmuseum-koblenz@gdke.rlp.de](mailto:landesmuseum-koblenz@gdke.rlp.de)  
[www.tor-zum-welterbe.de](http://www.tor-zum-welterbe.de)  
Folgen Sie uns auf facebook

## ÖFFNUNGSZEITEN

Die aktuellen Öffnungszeiten finden Sie im Internet unter [www.tor-zum-welterbe.de](http://www.tor-zum-welterbe.de)

**vorZEITEN**  
Archäologische Schätze an Rhein und Mosel  
HAUS DER KULTURGESCHICHTE

## TIPP

*Ausstellung:  
Max Jacoby –  
Leben und Werk  
eines jüdischen  
Fotografen,  
Haus der  
Kulturgeschichte*





## KULTURZENTRUM FESTUNG EHRENBREITSTEIN

EINE DER GRÖSSTEN FESTUNGEN EUROPAS



Dieser Ort ist einzigartig: Schon seit 3.000 Jahren nutzen Menschen den Berg als Zufluchtsort. Von hier reicht der Blick über den Rhein, das Deutsche Eck und die Mosel bis ins Neuwieder Becken. Die von den Preußen gebaute Anlage gehörte einst zu den größten Festungen Europas: Meterdicke Mauern, Gräben, Tunnel, Brücken und Tore bestimmen noch heute das Bild des gewaltigen Komplexes. Es erwartet Sie ein einzigartiges Kulturensemble im UNESCO Welterbe Oberes Mittelrheintal.

Spazieren Sie mit dem Audioguide durch die Festung und lassen Sie sich an über 40 Orten „etwas flüstern“.





#### **f** ADRESSE

Kulturzentrum  
Festung Ehrenbreitstein  
Greiffenklaustrasse  
56077 Koblenz  
Tel. 02 61/6675 - 4000  
[www.tor-zum-welterbe.de](http://www.tor-zum-welterbe.de)

#### ÖFFNUNGSZEITEN

Die aktuellen Öffnungszeiten finden Sie im Internet unter [www.tor-zum-welterbe.de](http://www.tor-zum-welterbe.de)

Gastronomie auf der Festung mit einmaligem Ausblick  
Öffnungszeiten auf Anfrage unter Tel. 02 61/66 75 - 20 00

Jugendherberge Koblenz auf dem Festungsgelände  
Tel. 02 61/972 87-0  
[koblenz@diejugendherbergen.de](mailto:koblenz@diejugendherbergen.de)

Festungsshop im Entréegebäude der Festung  
Tel. 02 61/66 75 - 4500



#### **PREISVORTEIL: TAGES-KOMBITICKET**

Eintritt Kulturzentrum  
Festung Ehrenbreitstein  
inkl. aller Ausstellungen  
sowie Hin- und Rückfahrt  
mit der Seilbahn.

FAHRZEITEN SEILBAHN:  
[www.seilbahn-koblenz.de](http://www.seilbahn-koblenz.de)

#### **TIPP**

*Genießen Sie die spektakuläre Seilbahnfahrt in einer der 16 Panoramakabinen über den Rhein hoch zur Festung Ehrenbreitstein*



## SCHLOSS STOLZENFELS

DER SCHÖNSTE BAU PREUSSISCHER RHEINROMANTIK



Anmutig erhebt sich die nach Plänen von Karl Friedrich Schinkel errichtete Sommerresidenz Friedrich Wilhelms IV. von Preußen aus den bewaldeten Hängen des Rheintals. Bedeutende Wandmalereien und eine original erhaltene Ausstattung erwarten Sie im Innern. Auf keinen Fall verpassen: Die Schlossgärten mit dem bezaubernden Pergolagarten und dem Landschaftspark von Peter Joseph Lenné.



### ADRESSE

56075 Koblenz  
Tel. 02 61 / 5 16 56  
stolzenfels@gdke.rlp.de  
www.tor-zum-welterbe.de

### ÖFFNUNGSZEITEN

Die aktuellen Öffnungszeiten finden Sie im Internet unter [www.tor-zum-welterbe.de](http://www.tor-zum-welterbe.de)

### TIPP



NEU: Erkunden Sie den Schlosspark mit der Lenné App





## BURG STERRENBERG

ÄLTESTE ERHALTENE BURGANLAGE IM UNESCO WELTERBETAL



Gemeinsam mit Burg Liebenstein thront Burg Sterrenberg auf einem Bergsporn hoch über dem Rhein. Wegen ihrer aufregenden Vergangenheit erhielten die beiden Wehranlagen den Namen „die feindlichen Brüder“. Die schon vor dem Jahr 1100 errichtete Sterrenberg zählt zu den ältesten Höhenburgen im Rheintal.

### **f** ADRESSE

Zu den Burgen 2  
56341 Kamp-Bornhofen  
Info Tel. 0 26 27/98 20  
[www.burg-sterrenberg.com](http://www.burg-sterrenberg.com)  
[burg.sterrenberg@gmail.com](mailto:burg.sterrenberg@gmail.com)

Bergfried und Ausstellung  
„Die feindlichen Brüder“

Informationen zu Öffnungszeiten  
unter [www.burg-sterrenberg.de](http://www.burg-sterrenberg.de)



### TIPP

*Restaurant/Cafe „Grafenstube“ mit Aussichtsterrasse, Biergarten Lounge und zahlreichen Events, Öffnungszeiten auf Anfrage unter Tel. 0 26 27/98 20*



## BURG PFALZGRAFENSTEIN

WIE EIN STEINERNES SCHIFF



Malerisch liegt die Burg Pfalzgrafenstein bei Kaub auf einem Felsriff mitten im Rhein. Als Wachstation sicherte sie die Einnahmen ihrer verschiedenen feudalen Herren. Die neben der Marksburg einzig vollständig erhaltene Burg im UNESCO Welterbe Oberes Mittelrheintal zeugt vom kargen Leben der Männer, die hier ihren Dienst taten.



### ADRESSE

Burg Pfalzgrafenstein  
56349 Kaub  
Tel. 01 72 / 2 62 28 00  
bsa@gdke.rlp.de  
www.tor-zum-welterbe.de

### ÖFFNUNGSZEITEN

Die aktuellen Öffnungszeiten finden Sie im Internet unter [www.tor-zum-welterbe.de](http://www.tor-zum-welterbe.de)

Die Burg ist mit einer Fähre zu erreichen. Fahrzeiten unter [www.tor-zum-welterbe.de](http://www.tor-zum-welterbe.de)

TIPP



Entdecken Sie die Burg mit dem Audioguide



## BURG SOONECK

EINE BURG WIE IM MÄRCHEN



Sie scheint wie aus dem Fels geschlagen, auf ihren Bastionsanlagen wachsen Rosen. Im 19. Jahrhundert weckte König Friedrich Wilhelm IV. von Preußen die Burgruine aus ihrem Dornröschenschlaf und baute sie als Jagdschloss wieder auf. Der Charme einer Burg blieb aber bewahrt.



### **f** ADRESSE

55413 Niederheimbach  
Tel. 0 67 43 / 60 64  
sooneck@gdke.rlp.de  
www.tor-zum-welterbe.de

### ÖFFNUNGSZEITEN

Die aktuellen Öffnungszeiten finden Sie im Internet unter [www.tor-zum-welterbe.de](http://www.tor-zum-welterbe.de)



### TIPP

EXTRATIPP FÜR KINDER  
UND FAMILIEN  
*Burgen & Schlösser mit dem  
Geisterpass entdecken.*



## TAUNUS – DIE HÖHENLAGE

Schon in fränkischer Zeit führte die Bäderstraße von Wiesbaden nach Koblenz. Diese zu schützen war Aufgabe der Burg Nassau. Deren Burgherren, die Grafen von Nassau, stellten im Mittelalter sogar deutsche Könige.



## BURGRUINE NASSAU

UMWERFENDER BLICK INS LAHNTAL



Der Aufstieg zur restaurierten Burg-  
ruine Nassau lohnt sich auch wegen  
des Bergfrieds mit seinen prägnanten  
Erkertürmen, des Palas und der Ruine  
des Torbaus, die dank aufwendiger  
Restaurierungen erhalten sind.



### **f** ADRESSE

Burg Nassau  
56377 Nassau/Lahn  
Tel. 02604 / 94 49 437  
[www.nassau-touristik.de](http://www.nassau-touristik.de)  
[www.burgnassau-oranien.de](http://www.burgnassau-oranien.de)

Restaurant Burg Nassau  
Burgschänke und Biergarten:  
Öffnungszeiten auf Anfrage unter  
Tel. 02604/9449437

Die aktuellen Öffnungszeiten  
der Burg finden Sie im Internet  
unter [www.burgen-rlp.de](http://www.burgen-rlp.de)



### TIPP

*NEU AB APRIL 2020:  
Neupräsentation der Burg.  
Entdecken Sie die hergerich-  
teten Räume und das Verlies.*



## LANDESMUSEUM MAINZ

200.000 JAHRE KULTURGESCHICHTE



Das Landesmuseum Mainz ist eines der ältesten Museen in Deutschland und befindet sich mitten im Zentrum von Mainz in der Großen Bleiche. Das barocke Gebäude der „Golden-Ross-Kaserne“ und die moderne Glas- und Stahlkonstruktion zum Innenhof bilden zusammen mit dem kurfürstlichen Marstall das reizvolle Ensemble des grundlegend sanierten und modernisierten Landesmuseums.

Die bedeutende kunst- und kulturgeschichtliche Sammlung des Museums erstreckt sich von den Anfängen der Kultur bis zur Kunst der Gegenwart. Darunter befinden sich Goldschmuck, Schilde und Schwerter aus prähistorischen Epochen, Steindenkmäler aus dem Römischen Reich sowie Skulpturen und Tafeln aus dem Mittelalter.

Zahlreiche Sonderausstellungen zu den verschiedensten Themen und Epochen bereichern das breit gefächerte Angebot.



INTERAKTIVE FAMILIENAUSSTELLUNG

„Ritter, Bauer, Edeldame“  
Erlebe das Mittelalter  
mit Händen und Füßen

05.06.2020 – 18.04.2021

Ein spannender Parcours lädt an über  
30 Stationen zu einer digitalen Reise  
ins Mittelalter ein.

# DIE KAISER UND DIE SÄULEN IHRER MACHT

VON KARL DEM GROSSEN BIS FRIEDRICH BARBAROSSA



LANDESAUSSTELLUNG  
9.9.2020 BIS 18.4.2021

## ADRESSE

Große Bleiche 49 – 51  
55116 Mainz  
Tel. 0 61 31 / 28 57 - 210  
Infoband 0 61 31 / 28 57 - 225  
landesmuseum-mainz@gdke.rlp.de  
www.landesmuseum-mainz.de  
Folgen Sie uns auf facebook



Das gesamte Museum ist  
barrierefrei • Audioguides •  
Videoguides für Gehörlose



## ÖFFNUNGSZEITEN

Die aktuellen Öffnungszeiten  
finden Sie im Internet unter  
www.landesmuseum-mainz.de

Café im Landesmuseum  
Die Öffnungszeiten finden  
Sie im Internet unter  
www.stullen-andi.de

Tourist Service Center  
und Museumsshop  
im Landesmuseum Mainz  
Tel. 0 61 31 / 28 57 - 190  
tourist@mainzplus.com  
www.mainzplus.com





Mainz

Bingen

Bad Kreuznach

Burgruine Altenbaumburg

Altenbamberg

Schloss- und Festungsruine Hardenburg

Ludwigshafen

Bad Dürkheim

Kaiserslautern

Burgruine Nanstein

Speyer

Edenkoben

Schloss Villa Ludwigshöhe

Pirmasens

Annweiler

Landau

Dahner Burgen und Neu-Dahn

Reichsburg Trifels

Dahn

Klingenmünster

Burgruine Landeck

Bad Bergzabern

Baden-Württemberg

Lauter





# PFALZ – DIE BURGENLANDSCHAFT

---

Eine romantische Burgruine neben der anderen, mächtige Felsen, ausgedehnte Wälder. Die Pfalz macht ihrem Namen als Burgenlandschaft alle Ehre. Kein Wunder: Im Mittelalter war die Region eine der politisch wichtigsten des Reiches. Heute können Sie auf der Reichsburg Trifels, den Dahner Burgen oder der Schloss- und Festungsrue Hardenburg erleben, wie Könige, Grafen und Ritter lebten und um Macht und Reichtum kämpften.



## REICHSBURG TRIFELS

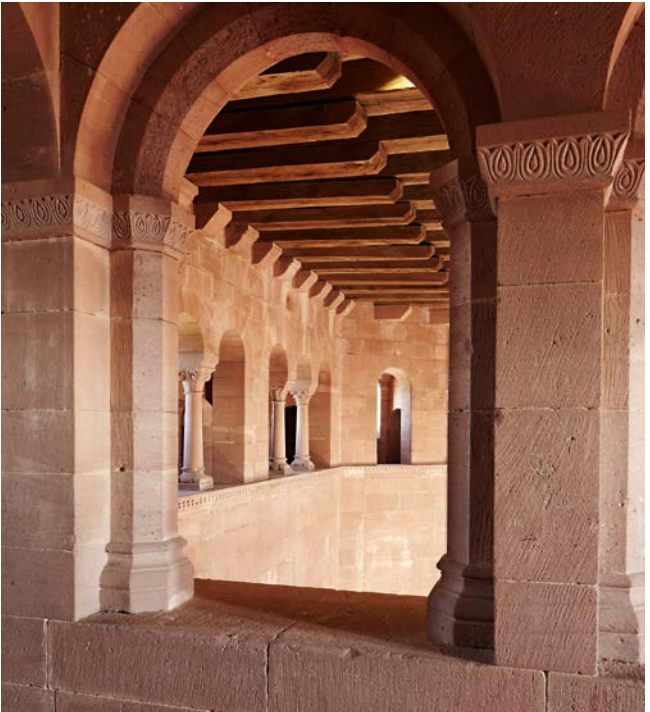
DIE MÄCHTIGSTE BURG DER STAUFER



Hoch über der Staufferstadt Annweiler thront die ehemalige Reichsburg Trifels auf dem Sonnenberg. Auch heute noch präsentiert sich die Burg erhaben und mächtig. Hier wird die große Zeit der Stauer im Hochmittelalter wieder lebendig. Die Reichsburg war Schatzkammer und Staatsgefängnis zugleich. 1081 erstmals urkundlich erwähnt, wurden in ihr die Reichskleinodien Krone, Zepter und Reichsapfel aufbewahrt. Nachbildungen dieser Stücke werden heute in einer eigenen Schatzkammer präsentiert. Zugleich diente Burg Trifels den Stauern als Staatsgefängnis für Prominente. Berühmtester Gefangener war der englische König Richard Löwenherz.

Vom Plateau des Bergfrieds haben Sie eine einmalige Aussicht auf den Naturpark und das Biosphärenreservat Pfälzerwald.





**f** ADRESSE  
 76855 Annweiler  
 Tel. 0 63 46 / 84 70  
 trifels@gdke.rlp.de  
 www.burgen-rlp.de

ÖFFNUNGSZEITEN  
 Die aktuellen Öffnungszeiten  
 finden Sie im Internet unter  
 www.burgen-rlp.de

**TIPP**

*NEU: Ganzjährige Ausstellung  
 „Die stärkste Burg des Reiches –  
 Burgen und die Säulen der Macht“.*





## SCHLOSS- & FESTUNGSRUINE HARDENBURG

WEHRHAFTE RENAISSANCE-RESIDENZ



Die Grafen von Leiningen hinterließen mit der Hardenburg eine der größten und eindrucksvollsten Schloss- und Festungsanlagen der Pfalz. Die Reste der weitläufigen Wohntrakte und imposanten Saalbauten, des Westbollwerks und des Renaissancegartens lassen noch immer die einstige Pracht erahnen.



**ADRESSE**  
67098 Bad Dürkheim  
Tel. 0 63 22 / 75 30  
bsa@gdke.rlp.de  
www.schloss-hardenburg.de

**ÖFFNUNGSZEITEN**  
Die aktuellen Öffnungszeiten finden Sie im Internet unter [www.burgen-rlp.de](http://www.burgen-rlp.de)



TIPP



*GPS-gesteuerter Multimedia-guide und Informationszentrum mit Ausstellung und Film*  
• Die Räume der Burg können gemietet werden.



## BURGRUINE LANDECK

DER HÖCHSTE BERGFRIED DER PFALZ



Der kantige Bergfried der 1200 errichteten Burg ist original erhalten. Von seiner 25 Meter hohen Plattform aus öffnet sich der Blick über die Vorderpfalz bis hin zum Odenwald und zum Schwarzwald.

### **f** ADRESSE

76889 Klingenmünster  
bsa@gdke.rlp.de  
www.burgen-rlp.de

Burgschänke Landeck  
Weinstraße  
Öffnungszeiten auf Anfrage  
Tel. 0 63 49 / 87 44 oder im  
Internet unter  
www.burglandeck-pfalz.de

### ÖFFNUNGSZEITEN

Die aktuellen Öffnungszeiten  
finden Sie im Internet unter  
www.burgen-rlp.de



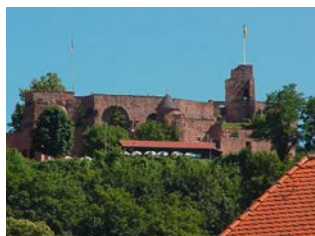


## BURGRUINE NANSTEIN

MÄCHTIGER THRON AUF HOHEM SANDSTEINFELS



Belagert, zerstört, wiederaufgebaut, zerstört ... Die Geschichte der Burg Nanstein erzählt vom Ringen um die Macht, von Niederlagen und dem Mut, immer wieder neu anzufangen. Im 12. Jahrhundert erbaut, entwickelte sie sich zu einer der größten Wehranlagen der Stauer. „Der letzte Ritter“ Franz von Sickingen, einst Burgherr der Nanstein, starb hier in seinen Gemäuern infolge einer heftigen Belagerung.



**ADRESSE**  
66849 Landstuhl  
bsa@gdke.rlp.de • www.burgen-rlp.de

**ÖFFNUNGSZEITEN**  
Die aktuellen Öffnungszeiten finden Sie im Internet unter [www.burgen-rlp.de](http://www.burgen-rlp.de)

Burgschänke:  
Öffnungszeiten auf Anfrage unter  
Tel. 063 71/490 25 80



TIPP

NEU: Audioguide und kleine Ausstellungseinheit



## DAHNER BURGEN UND NEU-DAHN

TURBULENTE ZEITEN FÜR DIE RITTER VON DAHN



Zwar klammern sich die Dahner Burgen Alt-Dahn, Grafendahn und Tanstein auf eine einzige Sandsteinklippe, dennoch zeugen gewaltige Tor- und Geschütztürme von vielen Schlachten und Familienzwisten. Auf der Burgruine Neu-Dahn können Sie einen der ältesten Geschütztürme des rheinischen Wehrbaus erklimmen.



### **f** ADRESSE

66994 Dahn • Tel. 0 63 91/99 35 43  
dahner-burgen@gdke.rlp.de  
www.burgen-rlp.de

### ÖFFNUNGSZEITEN

Die aktuellen Öffnungszeiten finden Sie im Internet unter [www.burgen-rlp.de](http://www.burgen-rlp.de)

Burgmuseum & Burgschänke  
Burg Alt-Dahn:  
Öffnungszeiten auf Anfrage  
Tel. 0 63 91/99 35 43



TIPP



*Grandiose Aussicht vom  
Bergfried der Burg Alt-Dahn*

*NEU: Audioguide*



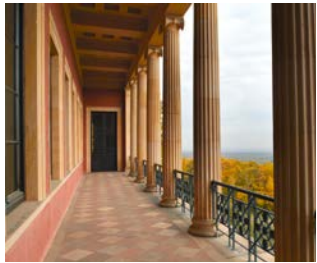
## SCHLOSS VILLA LUDWIGSHÖHE

SOWEIT DAS AUGE REICHT, EIN GROSSER GARTEN



„Eine Villa italienischer Art, nur für die schöne Jahreszeit bestimmt und in des Königreichs mildestem Teil“ – diesen Wunsch verwirklichte sich Ludwig I. mit Schloss Villa Ludwigshöhe bei Edenkoben.

Die Innenräume von Schloss Villa Ludwigshöhe bleiben bis voraussichtlich Anfang 2022 wegen Sanierungsarbeiten geschlossen. Genießen Sie bei einem Spaziergang die herrliche Landschaft rund um das Schloss und freuen Sie sich im Anschluss an die Baumaßnahmen auf ein barrierefrei zugängliches Schloss.



### ADRESSE

Villastraße 64

67480 Edenkoben

[www.schloss-villa-ludwigshoehe.de](http://www.schloss-villa-ludwigshoehe.de)





## BURGRUINE ALTENBAUMBURG

VOM STRATEGISCHEN PUNKT ZUM STEINBRUCH

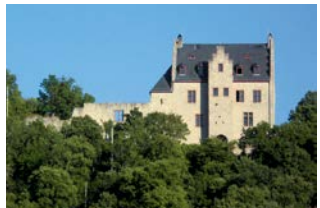


Die Lage am Ausgang des Alsenztals war strategisch äußerst günstig. Als die Linie der Raugrafen im 14. Jahrhundert aber erlosch, diente die Altenbaumburg als Steinbruch. Die stattlichen Mauerreste lassen die Ausdehnung der Burganlage noch erahnen. Nur der Palas wurde wiederaufgebaut.



### **f** ADRESSE

Altenbaumburg 1  
55585 Altenbamberg  
bsa@gdke.rlp.de  
www.burgen-rlp.de



Burgrestaurant Altenbaumburg  
Öffnungszeiten auf Anfrage  
Tel. 06708/3551 oder im Internet  
unter [www.altenbaumburg.de](http://www.altenbaumburg.de)

### TIPP

*Genießen Sie den Blick ins Alsenztal und auf den Rotenfels. Sehenswert ist auch der Burggarten.*



## LANDESARCHÄOLOGIE MAINZ

WIR STEHEN AUF GESCHICHTE

Rheinhessen und der Naheraum sind äußerst reich an archäologischen Quellen. Da wundert es nicht, dass die Archäologen bei ihren Untersuchungen immer wieder auf bedeutende kulturgeschichtliche Zeugnisse stoßen. Diese reichen von der Vorzeit bis in die jüngste Vergangenheit. Das Dokumentieren und Sichern dieser einmaligen Geschichtsschätze gehört zu den vorrangigen Aufgaben der Landesarchäologie.



**f** AKTUELLE INFORMATIONEN  
UND ÖFFNUNGSZEITEN:  
Landesarchäologie Mainz  
Große Langgasse 29  
55116 Mainz  
Tel. 0 61 31 / 20 16 300  
[www.archaeologie-mainz.de](http://www.archaeologie-mainz.de)

Initiative Römisches Mainz  
Römerpassage 1  
55116 Mainz  
Tel. 0 61 31 / 60 07 493





## ARCHÄOLOGISCHES SCHAUFENSTER SPEYER

### ZEITREISE IN DIE VERGANGENHEIT

Hereinspaziert: Der Weg führt an dem Modell eines fränkischen Hügelgrabes direkt in den von römischen Sarkophagen und Architekturteilen aus dem Mittelalter gerahmten Zeit-tunnel. In wechselnden Ausstellungen werden aktuelle Grabungsergebnisse und spannende Themen präsentiert, die dem Besucher die reiche Vergangenheit der Pfalz erschließen. In der „Gläsernen Werkstatt“ gibt Ihnen der Restaurator einen Einblick in seine Arbeitsweise.



**f** ADRESSE  
Archäologisches Schaufenster  
Gilgenstr. 13  
67346 Speyer  
Tel. 0 62 32 / 67 57 40

ÖFFNUNGSZEITEN  
Die aktuellen Öffnungszeiten  
finden Sie im Internet unter  
[www.gdke.rlp.de](http://www.gdke.rlp.de)

#### TIPP

**AUSSTELLUNG:**  
*Vom Kuhdorf zur  
metropolis germaniae –  
Speyerer Stadtentwicklung  
von 800 bis 1200*



## LANDESDENKMALPFLEGE RHEINLAND-PFALZ

WIR ERHALTEN, ERFORSCHEN UND VERMITTELN KULTURDENKMÄLER

Die Landesdenkmalpflege beschäftigt sich mit einem breiten Spektrum von Kulturdenkmälern, das von der Abteikirche und der Burgruine bis zum Fachwerkhaus und zur Arbeitersiedlung reicht. Als Denkmalfachbehörde ist sie unmittelbar an vielen Instandsetzungs- und Restaurierungsmaßnahmen in Rheinland-Pfalz beteiligt und berät Bauherren, Architekten und Handwerker. Mit bauhistorischen und restauratorischen Untersuchungen sowie mit zahlreichen Publikationen trägt sie zur Erfassung, Erforschung und Vermittlung der Kulturdenkmäler bei.

### **f** INFOS ÜBER VERÖFFENTLICHUNGEN:

Landesdenkmalpflege  
Rheinland-Pfalz  
Erthaler Hof, Schillerstraße 44  
55116 Mainz  
Tel. 0 61 31 / 20 160  
[www.gdke.rlp.de](http://www.gdke.rlp.de)  
[www.landesdenkmalpflege.de](http://www.landesdenkmalpflege.de)





## TAG DES OFFENEN DENKMALS

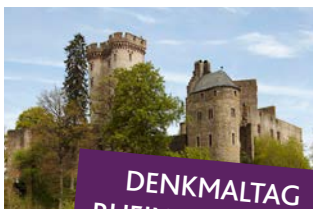
Jedes Jahr am zweiten Sonntag im September öffnen sonst vorwiegend nicht zugängliche historische Bauten und Stätten ihre Türen und laden zu Streifzügen in die Vergangenheit ein. Restauratoren und Handwerker demonstrieren Arbeitstechniken und lenken den Blick auf Details, die einem ungeschulten Auge verborgen bleiben. Experten erklären an konkreten Beispielen die Aufgaben der Denkmalpflege. 2006 zeichnete die „Kampagne Deutschland – Land der Ideen“ diese Aktion der Deutschen Stiftung Denkmalschutz als „Ort des Tages“ aus.

### **i** INFOS

[www.gdke.rlp.de](http://www.gdke.rlp.de)

[www.tag-des-offenen-denkmals.de](http://www.tag-des-offenen-denkmals.de)

[denkmaltag@denkmalschutz.de](mailto:denkmaltag@denkmalschutz.de)



**DENKMALTAG  
RHEINLAND-PFALZ**

am 13. September 2020

Diesjähriges Motto:

**MITTENDRIN!  
MITTELALTER IN  
RHEINLAND-PFALZ**

*Im Jahr 2020 entdecken wir Denkmale digital. Am 13. September laden wir Sie ein, auf eine digitale Entdeckungsreise zu gehen. Den diesjährigen Aktionstag feiern wir mit Ihnen gemeinsam kontaktfrei und virtuell unter dem Motto „Chance Denkmal: Erinnern. Erhalten. Neu denken.“*

Die aktuellen Eintrittspreise finden Sie unter [www.burgen-rlp.de](http://www.burgen-rlp.de) oder auf den Internetseiten der Museen.

Änderungen vorbehalten • Alle Angaben ohne Gewähr • Stand Mai 2020

## IMPRESSUM:

### HERAUSGEBER UND COPYRIGHT:

Generaldirektion Kulturelles Erbe  
Rheinland-Pfalz  
[www.gdke.rlp.de](http://www.gdke.rlp.de)

### GESTALTUNG & KONZEPTION:

srg werbeagentur, Mannheim  
[www.srgwerbeagentur.de](http://www.srgwerbeagentur.de)

### REDAKTION:

Katja Geltz (GDKE)

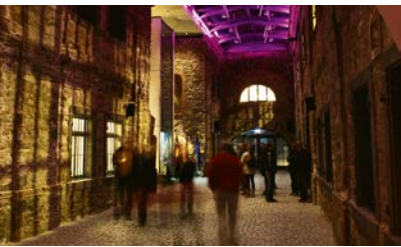
### ERSCHEINUNGSJAHR: Mai 2020

### FOTOS UND ABBILDUNGEN:

Axel Brachat (GDKE), W. Bosl (Trier), Reinhard Brücher, Stefan Engel, Wolfgang Grube (GDKE), Cliff A. Jost (GDKE), Michael Lindner, Thomas Naethe, Michael Paulick, Ulrich Pfeuffer (GDKE), Heinz Straeter (GDKE), Fotolia, Landesarchäologie Außenstelle Speyer, Landesdenkmalpflege, Petra Camnitzer (LHA KO), H.P. Merten Fotodesign (LHA KO), Gustav Rittstieg (LHA KO), Ursula Rudischer (Landesmuseum Mainz), Klaus Hecke (netcondition), P!ELmedia, Fotolia, Thomas Zühmer (Rheinisches Landesmuseum Trier), Saar-Obermosel-Touristik, Rolf Goosmann (Tourismusverein SÜW Bad Bergzabern e.V.), Südliche Weinstrasse e.V., Tourist-Information Bad Dürkheim, ttm – Trier Tourismus und Marketing GmbH

## WIR MACHEN GESCHICHTE LEBENDIG.

GDKE – Generaldirektion Kulturelles Erbe Rheinland-Pfalz





RheinlandPfalz

GENERALDIREKTION  
KULTURELLES ERBE

## IMPRESSUM

**Generaldirektion Kulturelles Erbe Rheinland-Pfalz**

Festung Ehrenbreitstein

56077 Koblenz

Tel. 02 61 / 66 75 - 0

[willkommen@gdke.rlp.de](mailto:willkommen@gdke.rlp.de)

[www.gdke.rlp.de](http://www.gdke.rlp.de)