



# NSG-ALBUM

## Langhöll-Falkenberg

NSG 7333-199



(J. Tauchert)





# NSG-ALBUM

## Langhöll-Falkenberg

### Entwicklung des Gebiets im Zeitraum der Biotopbetreuung (Überblick)

<b>Schutzgebietsausweisung</b>	26. Oktober 1999
<b>Lage in Natura 2000</b>	Das Gebiet liegt nicht innerhalb des Natura2000-Netzes
<b>Biotopbetreuung seit:</b>	1995
<b>Entwicklungsziel:</b>	Erhaltung, Wiederherstellung und Neuschaffung von offenen Magerrasenbiotopen. Die gliedernden Hecken- und Baumbestände erhöhen die Strukturvielfalt.
<b>Maßnahmenumsetzung:</b>	Durch jährlich stattfindende Beweidung/ Mahd und Abtransport des Mahdgutes Aushagerung des Gebiets zur Förderung d. die Lebensgemeinschaften der mageren Wiesen.
<b>Zustand (früher):</b>	Offenlandbereiche dienten früher wesentlich der Heugewinnung. Mit Intensivierung der Landwirtschaft auf ertragreichen Böden erfolgte die Nutzungsaufgabe "schlechter" Standorte. Verdrängung artenreicher Magerassen mit ihren Tierarten durch artenarme Gebüsche.
<b>Bisher erreichtes Ziel:</b>	Entwicklung und Regeneration großflächiger Magerassen und -wiesen im Komplex mit Weinbergsmauern



**Ihr Biotopbetreuer im Landkreis  
„Donnersbergkreis“:**

**Jens Tauchert**  
**Tel.: 06135-8544**  
**mailto: tauchert@bgnatur.de**

### Impressum

Landesamt für Umwelt, Rheinland-Pfalz  
Kaiser-Friedrich-Str.7  
55116 Mainz  
[www.lfu.rlp.de](http://www.lfu.rlp.de)

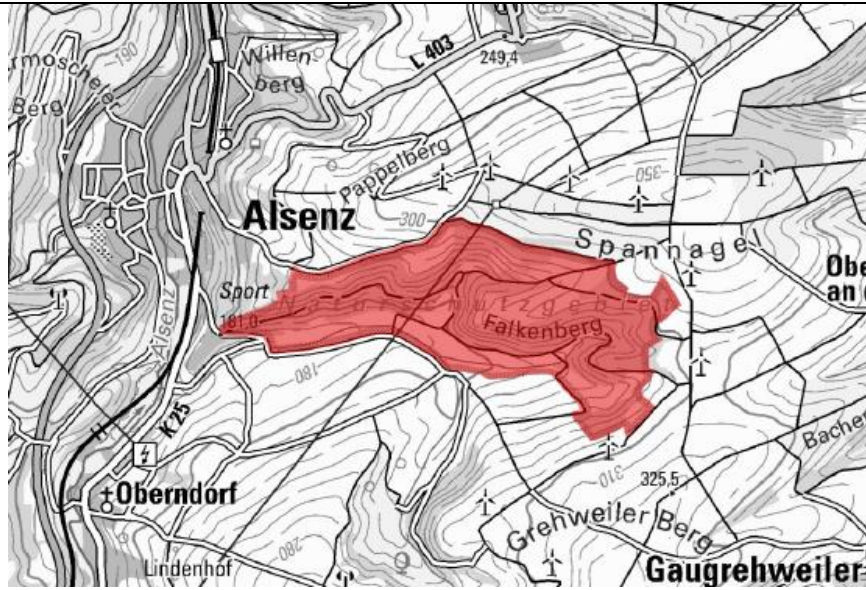
**Fotos:** Jens Tauchert  
**Text:** Jens Tauchert  
**Stand:** April / 2018

Lage des  
Naturschutzgebietes  
Langhöll-Falkenberg

(LANIS Mapserver)

Legende:

- NSG (Naturschutzgebiete)
- Landesgrenze



Maßnahmenflächen der  
Biotopbetreuung

(LANIS Mapserver,  
Stand: 27.03.2018 )

Legende:

- MAS (Maßnahmen)
- FSN Flurstücke im Eigentum der Naturschutzbehörde
- Landesgrenze

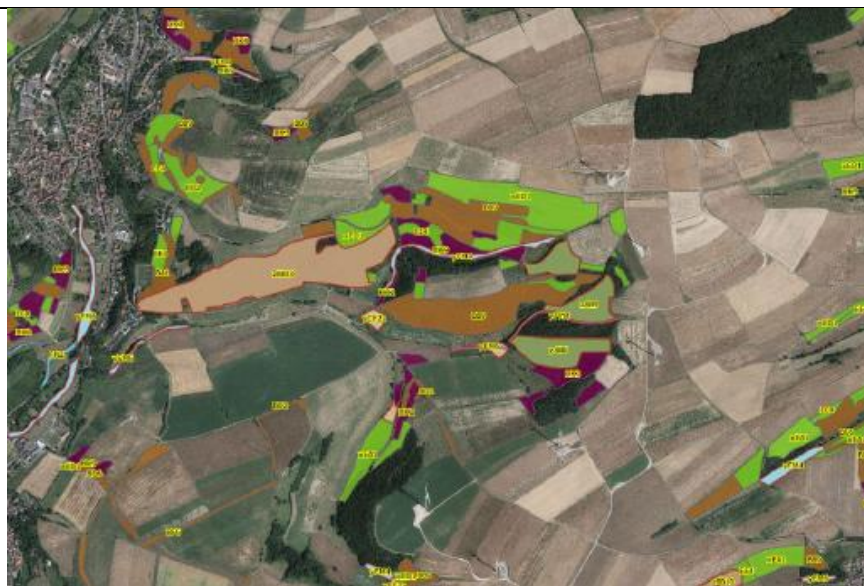


Biotopkartierung

(LANIS Mapserver,  
Stand: 27.03.2018 )

Legende:

- BT Biototypen Punkte
- BT Biototypen Linien
- BT A Wälder
- BT B Kleingehölze
- BT C Moore, Sümpfe
- BT D Heiden, Trockenrasen
- BT E Grünland
- BT F Gewässer
- BT G Gesteinsbiotop
- BT H Weitere, anthropogen bedingte Biotope
- BT K Saum bzw. linienförmige Hochstaudenflur
- BT L Anuellenfluren, flächenhafte Hochstaudenflure
- BT V Verkehrs- und Wirtschaftswege
- BT W Kleinstrukturen der freien Landschaft







Frühsommeraspekt des NSG.

**(Jens Tauchert, 2014)**



Gehölzaufwuchs im Hangbereich.

**(Jens Tauchert, 2014)**



Freifläche nach Beweidung mit Einzelbäumen.

**(Jens Tauchert, 2017)**



---

Teilweise überwachsene  
Weinbergsmauer, ein  
wichtiges Habitat für  
Reptilien wie  
Schlingnatter und  
Mauereidechse.

**(J Tauchert, 2014)**



---

Freigestellte  
Weinbergsmauer.

**(Jens Tauchert, 2014)**



---

Ein Teil der  
Weinbergsmauern ist  
reparaturbedürftig.

**(Jens Tauchert, 2014)**







Wildwechsel.

**(Jens Tauchert,  
2014)**



Bergsingzikade  
(*Cicadetta montana*)

**(Jens Tauchert,  
2014)**





---

Purpur-Knabenkraut (*Orchis purpurea*), typischer Vertreter trockenwarmer Standorte.

**(J. Tauchert, 2014)**





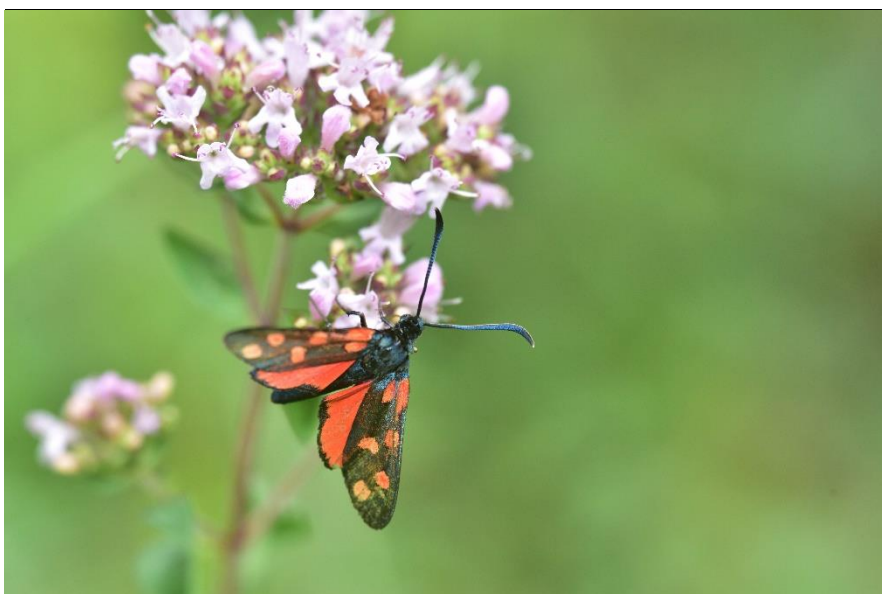
Perlmutterfalter

**(J. Tauchert, 2014)**



Kronwickenbläuling  
(*Plebejus*  
*argyrognomon*)

**(J. Tauchert, 2014)**



Sechsfleck-Widderchen /  
Blutströpfchen (*Zygaena*  
*filipendulae*), eine  
typische Art der  
Kalkmagerrasen-  
Biotope.

**(J. Tauchert, 2017)**



---

Dickkopffalter

**(J. Tauchert, 2017)**



---

Skabiosen-Flockenblume  
(*Centaurea scabiosa*),  
typische Pflanze der  
Trocken- bis  
Halbtrockenrasen.

**(J. Tauchert, 2017)**



---

Wiesenaspekt im  
Sommer

**(J. Tauchert, 2017)**





---

## Biotoptypische und seltene Arten

### Pflanzenarten:

- Felsen-Ahorn (*Acer monspessulanum*)
- Felsengoldstern (*Gagea bohemica* ssp. *saxatilis*)
- Gewöhnliche Felsenbirne (*Amelanchier ovalis*)
- Buschwindröschen (*Anemone nemorosa*)
- Aronstab (*Arum maculatum*)
- Weiche Trespe (*Bromus hordaceus*)
- Taube Trespe (*Bromus sterilis*)
- Golddistel (*Carlina vulgaris*)
- Mädesüß (*Filipendula ulmaria*)
- Hecken-Kälberkropf (*Chaerophyllum temulum*)
- Stinkende Nieswurz (*Helleborus foetidus*)
- Wiesen-Witwenblume (*Knautia arvensis*)

### Tierarten:

- Pflaumen-Zipfelfalter (*Satyrium pruni*)
- Schwalbenschwanz (*Papilio machaon*)
- Segelfalter (*Iphiclides podalirius*)
- Skabiosen-Scheckenfalter (*Euphydryas aurinia*)
- Graublauer Bläuling (*Lycaena baton*)
- Rote Widderchen (*Zygaena*)
  
- Bergsingzikade (*Cicadetta montana*)
  
- Zauneidechse (*Lacerta agilis*)
- Mauereidechse (*Lacerta muralis*)
- Schlingnatter (*Coronella austriaca*)
  
- Baumpieper (*Anthus trivialis*)
- Mönchsgrasmücke (*Sylvia atricapilla*)
- Klappergrasmücke (*Sylvia curruca*)
- Grünspecht (*Picus viridis*)
- Goldammer (*Emberiza citrinella*)

### Anmerkungen: