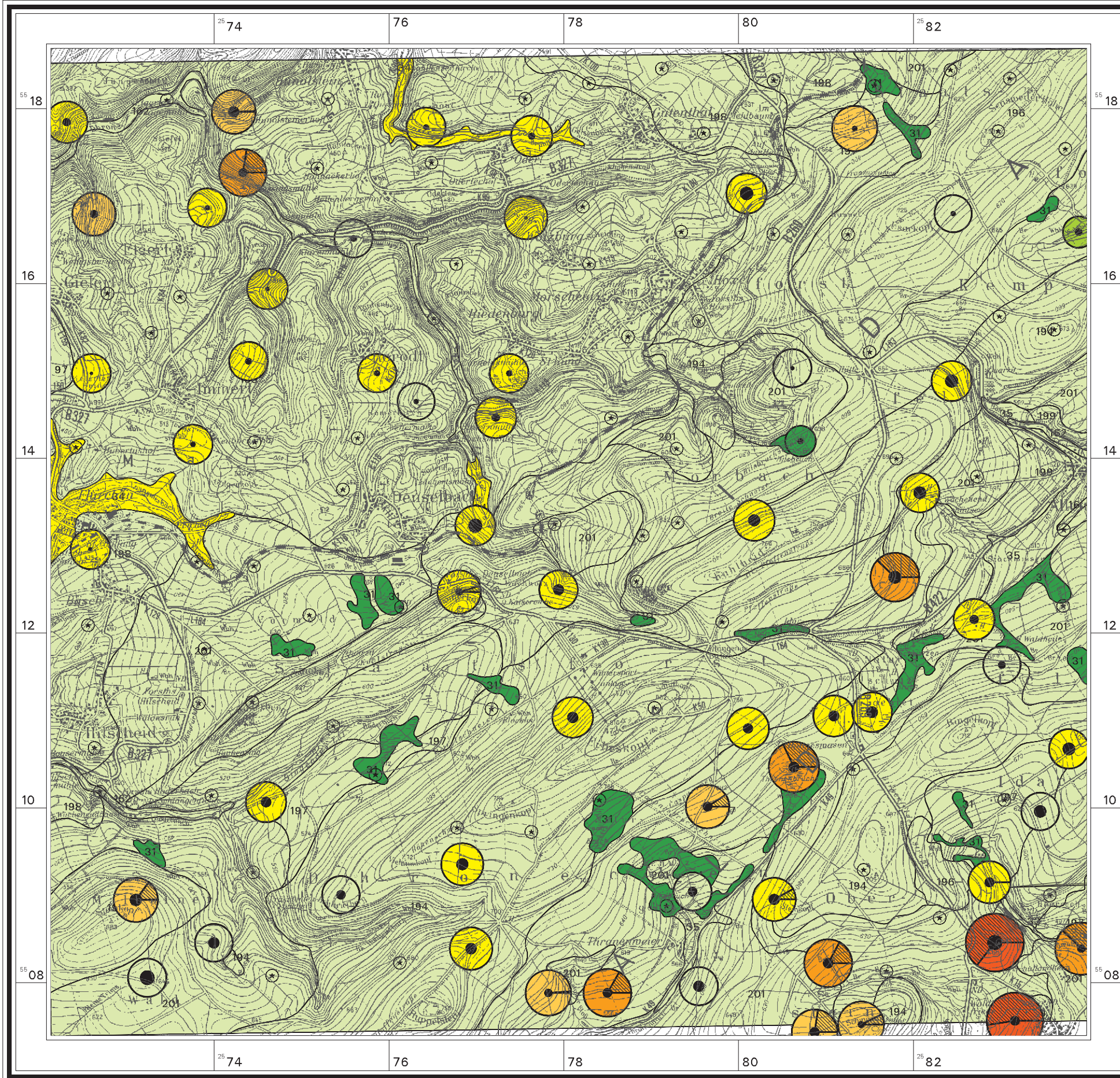


Geochemische Karte von Rheinland - Pfalz 1: 50000

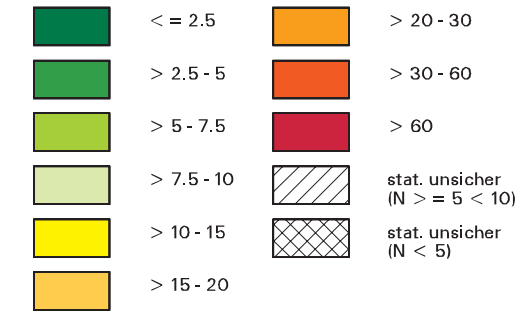
Bundesrepublik Deutschland

Ausschnitt der TK50 L6308



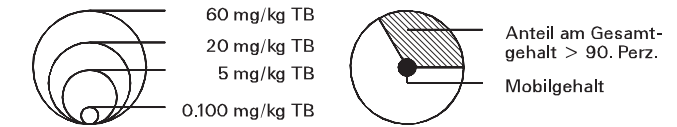
A R S E N im Oberboden Hintergrund Substrate

Substratabhängige Medianwerte in mg/kg



Gesamt- und Mobilgehalte °

Diagramme nur an Probenahmestellen mit Gesamtgehalten über dem substratabhängigen Medianwert der Oberböden



⊙ Meßwert unterhalb des substratabhängigen Medians

° Gesamtgehalt = Königswasser-Extraktion
Mobilgehalt = Ammoniumnitrat-Extraktion

Substrate

33	Solumsediment (lehmig; carbonatfrei)
34	Solumsediment (schluffig-lehmig) [Schiefer(3-4)/div. Nebenkompenten(0-1)]
35	Solumsediment (schluffig-lehmig) [Lösslehm(2-3)/Schiefer(1-2)]
162	Auenschluff /-lehm (carbonatfrei)
31	Moor oder Anmoor
194	Sandstein; Quarzite (Devon) / Periglaziale Lagen / Solumsedimente [Sandstein; Quarzite (Devon) (3-4) / äolische Sedimente (0-1)]
196	Periglaziale Lagen / Solumsedimente (äolische Sedimente (2-3) / Sandstein; Quarzite (Devon) (1-2)]
197	Periglaziale Lagen / Solumsedimente [Lösslehm (1-2) / Sandstein; Quarzite (Devon) (1-2) / Pelite und Schiefer (Devon) (1)]
198	Pelite und Schiefer (Devon) / Periglaziale Lagen / Solumsedimente [Pelite und Schiefer (Devon) (3-4) / Lösslehm (0-1)]
199	Periglaziale Lagen / Solumsedimente [Lösslehm (2-3) / Pelite; Schiefer (Devon) (1-2)]
201	Periglaziale Lagen / Solumsedimente [Pelite; Schiefer (Devon) (2-3) / Lösslehm (1-2) / Sandstein; Quarzite (Devon) (1)]

Bearbeitet von M. Hauenstein & M. Goldschmitt

© Landesamt für Geologie und Bergbau Rheinland-Pfalz
Datenquelle: Bodenzustandsbericht Blatt 6208 Morscheid-Riedenburg.
Geometrien: Karte der obersten Substratschicht Blatt 6208 Moorscheid-Riedenburg
Digitale Kartographie: M. Goldschmitt
Digitalisierung: K. Prinz
Topographische Darstellung auf Grundlage von Rasterdaten der TK50
Veröffentlicht mit Erlaubnis des Landesvermessungsamtes Rheinland-Pfalz vom 17.12.96, AZ.: 2.3680
Stand: 05.10.2007

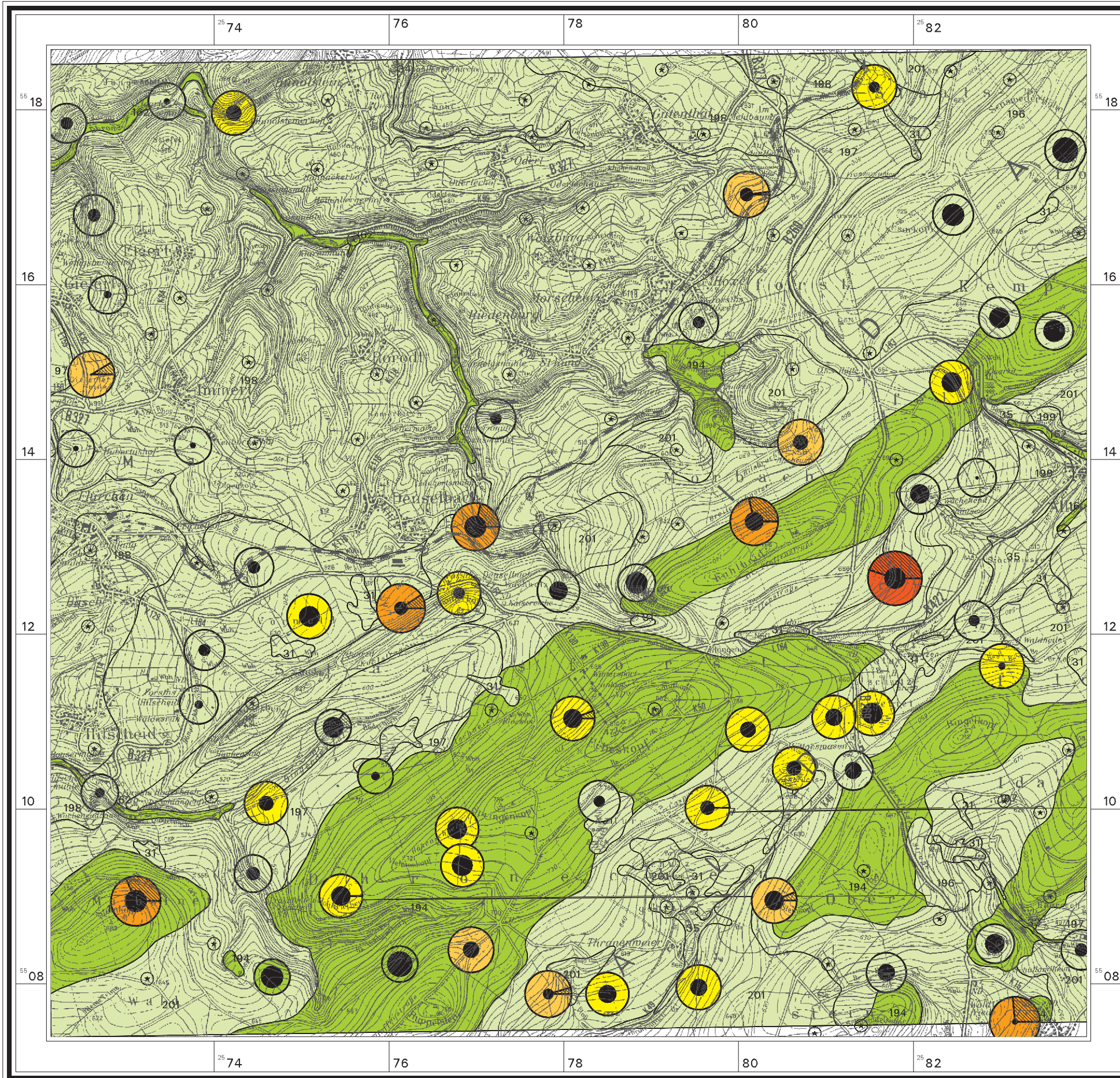
Blatt 6208 Morscheid-Riedenburg



Geochemische Karte von Rheinland - Pfalz 1: 50000

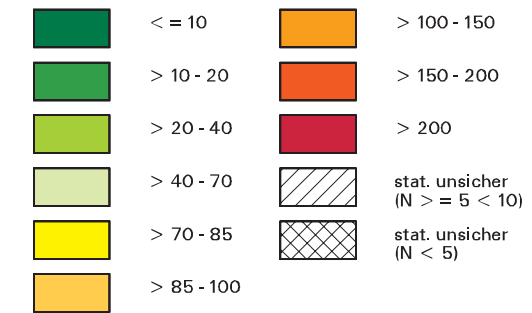
Bundesrepublik Deutschland

Ausschnitt der TK50 L6308



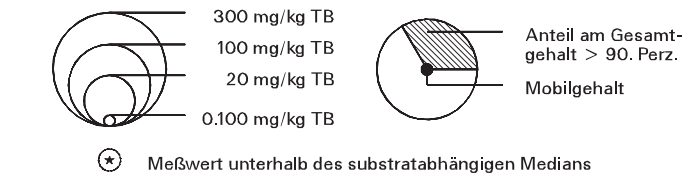
BLEI im Oberboden Hintergrund Substrate

Substratabhängige Medianwerte in mg/kg



Gesamt- und Mobilgehalte °

Diagramme nur an Probenahmestellen mit Gesamtgehalten über dem substratabhängigen Medianwert der Oberböden



° Gesamtgehalt = Königswasser-Extraktion
Mobilgehalt = Ammoniumnitrat-Extraktion

Substrate

33	Solumsediment (lehmig; carbonatfrei)
34	Solumsediment (schluffig-lehmig) [Schiefer(3-4)/div. Nebenkompenten(0-1)]
35	Solumsediment (schluffig-lehmig) [Lösslehm(2-3)/Schiefer(1-2)]
162	Auenschluff /-lehm (carbonatfrei)
31	Moor oder Anmoor
194	Sandstein; Quarzite (Devon) / Periglaziale Lagen / Solumsedimente [Sandstein; Quarzite (Devon) (3-4) / äolische Sedimente (0-1)]
196	Periglaziale Lagen / Solumsedimente (äolische Sedimente (2-3) / Sandstein; Quarzite (Devon) (1-2)]
197	Periglaziale Lagen / Solumsedimente [Lösslehm (1-2) / Sandstein; Quarzite (Devon) (1-2) / Pelite und Schiefer (Devon) (1)]
198	Pelite und Schiefer (Devon) / Periglaziale Lagen / Solumsedimente [Pelite und Schiefer (Devon) (3-4) / Lösslehm (0-1)]
199	Periglaziale Lagen / Solumsedimente [Lösslehm (2-3) / Pelite; Schiefer (Devon) (1-2)]
201	Periglaziale Lagen / Solumsedimente [Pelite; Schiefer (Devon) (2-3) / Lösslehm (1-2) / Sandstein; Quarzite (Devon) (1)]

Bearbeitet von M. Hauenstein & M. Goldschmitt

© Landesamt für Geologie und Bergbau Rheinland-Pfalz
 Datenquelle: Bodenzustandsbericht Blatt 6208 Morscheid-Riedenburg.
 Geometrien: Karte der obersten Substratschicht Blatt 6208 Moorscheid-Riedenburg
 Digitale Kartographie: M. Goldschmitt
 Digitalisierung: K. Prinz
 Topographische Darstellung auf Grundlage von Rasterdaten der TK50
 Veröffentlicht mit Erlaubnis des Landesvermessungsamtes Rheinland-Pfalz
 vom 17.12.96, AZ.: 2.3680
 Stand: 05.10.2007

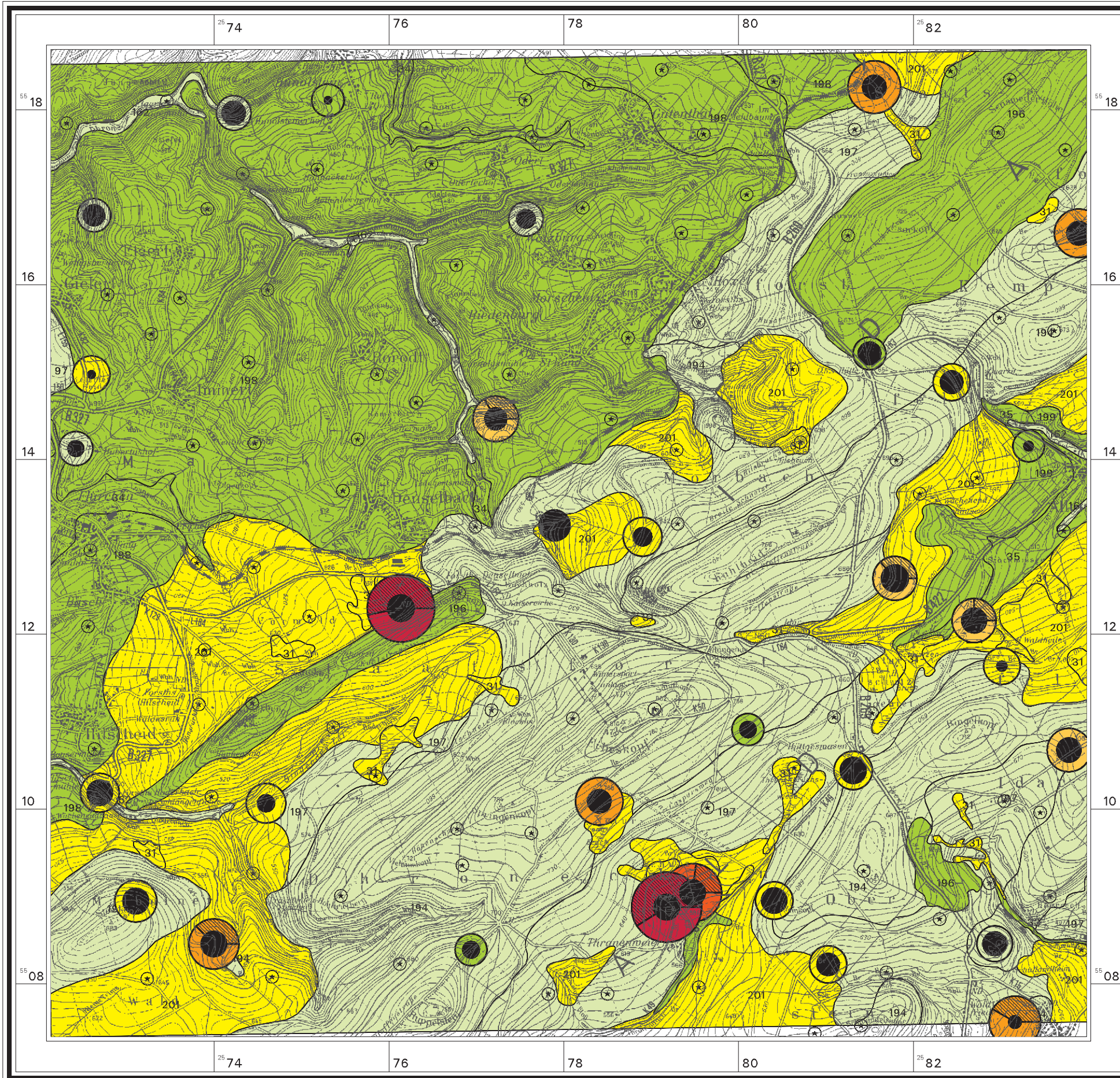
Blatt 6208 Morscheid-Riedenburg



Geochemische Karte von Rheinland - Pfalz 1: 50000

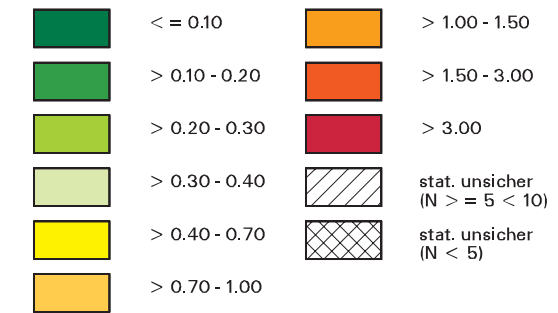
Bundesrepublik Deutschland

Ausschnitt der TK50 L6308



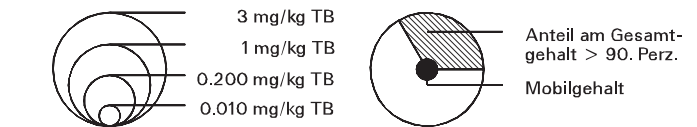
C A D M I U M im Oberboden Hintergrund Substrate

Substratabhängige Medianwerte in mg/kg



Gesamt- und Mobilgehalte °

Diagramme nur an Probenahmestellen mit Gesamtgehalten über dem substratabhängigen Medianwert der Oberböden



⊙ Meßwert unterhalb des substratabhängigen Medians

° Gesamtgehalt = Königswasser-Extraktion
Mobilgehalt = Ammoniumnitrat-Extraktion

Substrate

33	Solumsediment (lehmig; carbonatfrei)
34	Solumsediment (schluffig-lehmig) [Schiefer(3-4)/div. Nebenkompenten(0-1)]
35	Solumsediment (schluffig-lehmig) [Lösslehm(2-3)/Schiefer(1-2)]
162	Auenschluff /-lehm (carbonatfrei)
31	Moor oder Anmoor
194	Sandstein; Quarzite (Devon) / Periglaziale Lagen / Solumsedimente [Sandstein; Quarzite (Devon) (3-4) / äolische Sedimente (0-1)]
196	Periglaziale Lagen / Solumsedimente (äolische Sedimente (2-3) / Sandstein; Quarzite (Devon) (1-2)]
197	Periglaziale Lagen / Solumsedimente [Lösslehm (1-2) / Sandstein; Quarzite (Devon) (1-2) / Pelite und Schiefer (Devon) (1)]
198	Pelite und Schiefer (Devon) / Periglaziale Lagen / Solumsedimente [Pelite und Schiefer (Devon) (3-4) / Lösslehm (0-1)]
199	Periglaziale Lagen / Solumsedimente [Lösslehm (2-3) / Pelite; Schiefer (Devon) (1-2)]
201	Periglaziale Lagen / Solumsedimente [Pelite; Schiefer (Devon) (2-3) / Lösslehm (1-2) / Sandstein; Quarzite (Devon) (1)]

Bearbeitet von M. Hauenstein & M. Goldschmitt

© Landesamt für Geologie und Bergbau Rheinland-Pfalz
Datenquelle: Bodenzustandsbericht Blatt 6208 Morscheid-Riedenburg.
Geometrien: Karte der obersten Substratschicht Blatt 6208 Moorscheid-Riedenburg
Digitale Kartographie: M. Goldschmitt
Digitalisierung: K. Prinz
Topographische Darstellung auf Grundlage von Rasterdaten der TK50
Veröffentlicht mit Erlaubnis des Landesvermessungsamtes Rheinland-Pfalz vom 17.12.96, AZ.: 2.3680
Stand: 05.10.2007

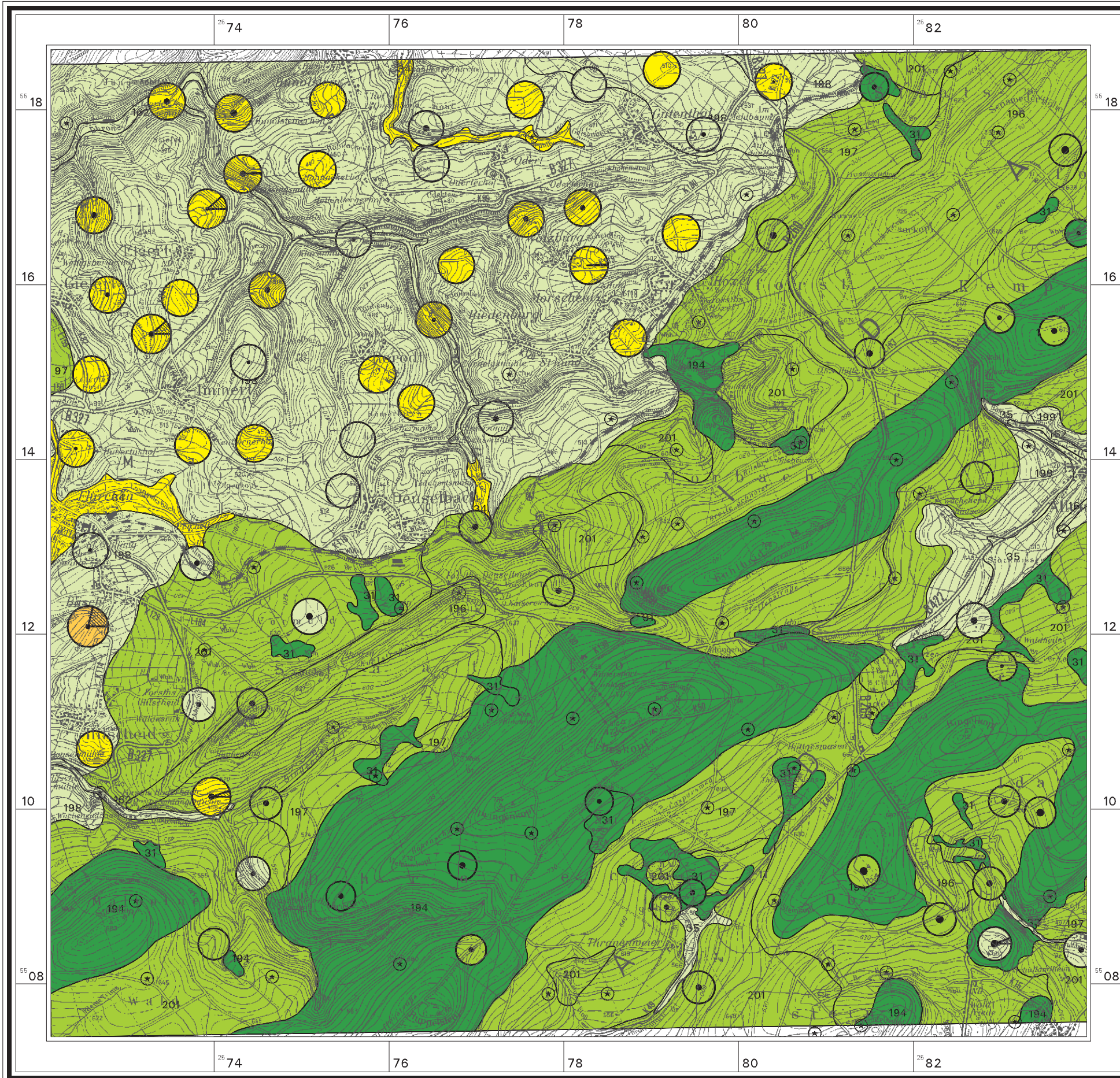
Blatt 6208 Morscheid-Riedenburg



Geochemische Karte von Rheinland - Pfalz 1: 50000

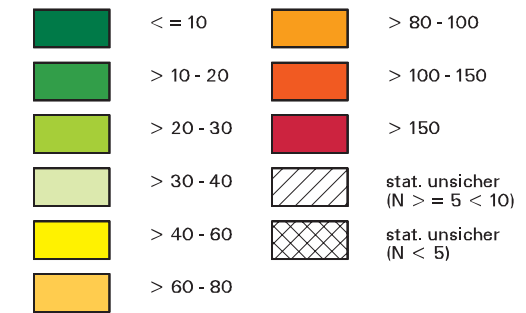
Bundesrepublik Deutschland

Ausschnitt der TK50 L6308



CHROM im Oberboden Hintergrund Substrate

Substratabhängige Medianwerte in mg/kg



Gesamt- und Mobilgehalte °

Diagramme nur an Probenahmestellen mit Gesamtgehalten über dem substratabhängigen Medianwert der Oberböden



⊙ Meßwert unterhalb des substratabhängigen Medians

° Gesamtgehalt = Königswasser-Extraktion
Mobilgehalt = Ammoniumnitrat-Extraktion

Substrate

33	Solumsediment (lehmig; carbonatfrei)
34	Solumsediment (schluffig-lehmig) [Schiefer(3-4)/div. Nebenkompenten(0-1)]
35	Solumsediment (schluffig-lehmig) [Lösslehm(2-3)/Schiefer(1-2)]
162	Auenschluff /-lehm (carbonatfrei)
31	Moor oder Anmoor
194	Sandstein; Quarzite (Devon) / Periglaziale Lagen / Solumsedimente [Sandstein; Quarzite (Devon) (3-4) / äolische Sedimente (0-1)]
196	Periglaziale Lagen / Solumsedimente (äolische Sedimente (2-3) / Sandstein; Quarzite (Devon) (1-2)]
197	Periglaziale Lagen / Solumsedimente [Lösslehm (1-2) / Sandstein; Quarzite (Devon) (1-2) / Pelite und Schiefer (Devon) (1)]
198	Pelite und Schiefer (Devon) / Periglaziale Lagen / Solumsedimente [Pelite und Schiefer (Devon) (3-4) / Lösslehm (0-1)]
199	Periglaziale Lagen / Solumsedimente [Lösslehm (2-3) / Pelite; Schiefer (Devon) (1-2)]
201	Periglaziale Lagen / Solumsedimente [Pelite; Schiefer (Devon) (2-3) / Lösslehm (1-2) / Sandstein; Quarzite (Devon) (1)]

Bearbeitet von M. Hauenstein & M. Goldschmitt

© Landesamt für Geologie und Bergbau Rheinland-Pfalz
Datenquelle: Bodenzustandsbericht Blatt 6208 Morscheid-Riedenburg.
Geometrien: Karte der obersten Substratschicht Blatt 6208 Moorscheid-Riedenburg
Digitale Kartographie: M. Goldschmitt
Digitalisierung: K. Prinz
Topographische Darstellung auf Grundlage von Rasterdaten der TK50
Veröffentlicht mit Erlaubnis des Landesvermessungsamtes Rheinland-Pfalz vom 17.12.96, AZ.: 2.3680
Stand: 05.10.2007

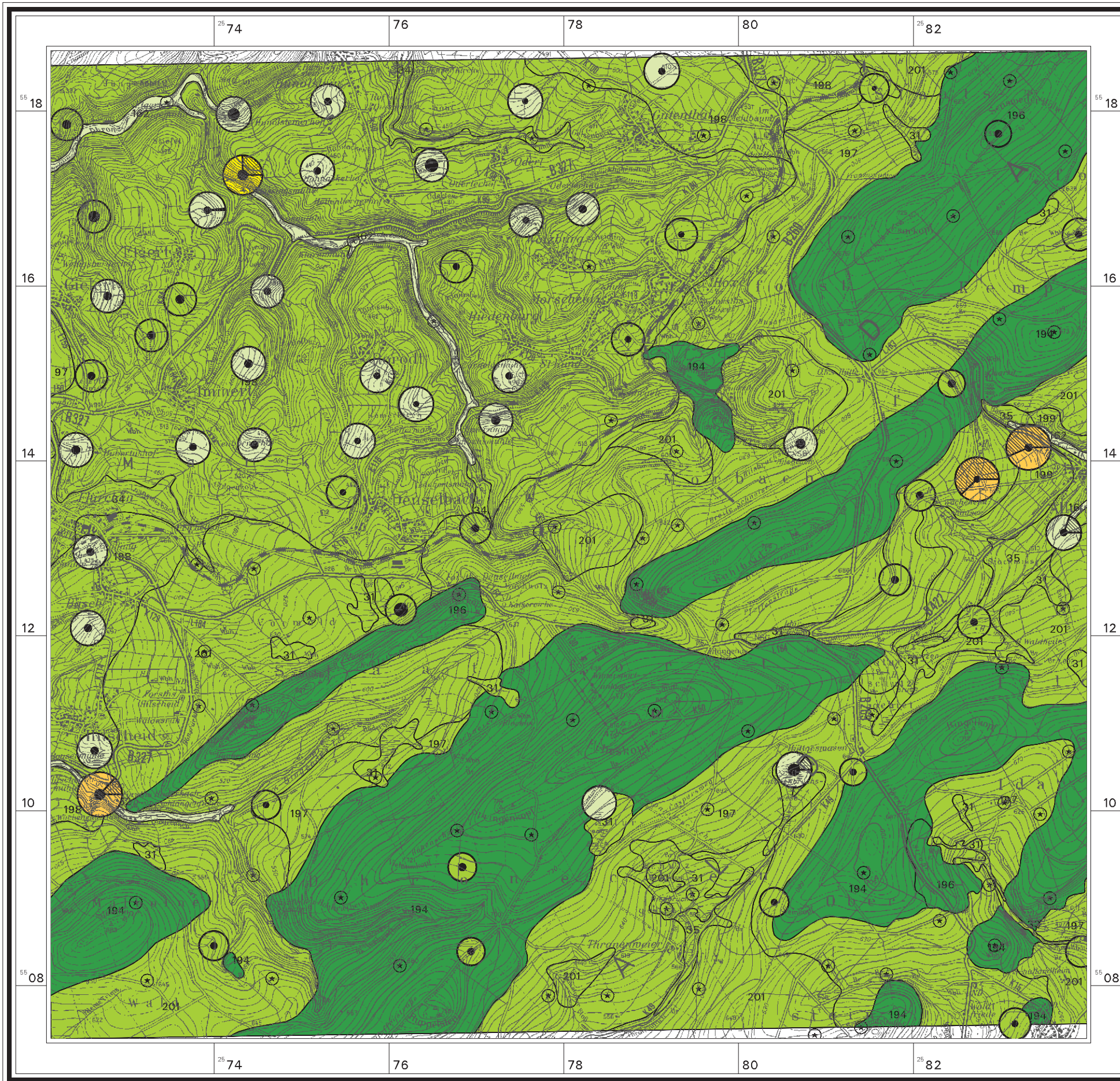
Blatt 6208 Morscheid-Riedenburg



Geochemische Karte von Rheinland - Pfalz 1: 50000

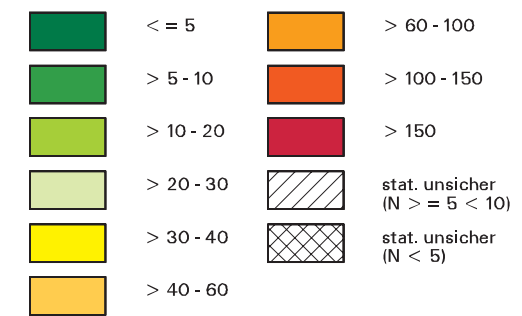
Bundesrepublik Deutschland

Ausschnitt der TK50 L6308



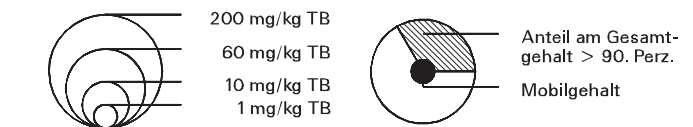
KUPFER im Oberboden Hintergrund Substrate

Substratabhängige Medianwerte in mg/kg



Gesamt- und Mobilgehalte °

Diagramme nur an Probenahmestellen mit Gesamtgehalten über dem substratabhängigen Medianwert der Oberböden



⊛ Meßwert unterhalb des substratabhängigen Medians

° Gesamtgehalt = Königswasser-Extraktion
Mobilgehalt = Ammoniumnitrat-Extraktion

Substrate

33	Solumsediment (lehmig; carbonatfrei)
34	Solumsediment (schluffig-lehmig) [Schiefer(3-4)/div. Nebenkompenten(0-1)]
35	Solumsediment (schluffig-lehmig) [Lösslehm(2-3)/Schiefer(1-2)]
162	Auenschluff /-lehm (carbonatfrei)
31	Moor oder Anmoor
194	Sandstein; Quarzite (Devon) / Periglaziale Lagen / Solumsedimente [Sandstein; Quarzite (Devon) (3-4) / äolische Sedimente (0-1)]
196	Periglaziale Lagen / Solumsedimente (äolische Sedimente (2-3) / Sandstein; Quarzite (Devon) (1-2)]
197	Periglaziale Lagen / Solumsedimente [Lösslehm (1-2) / Sandstein; Quarzite (Devon) (1-2) / Pelite und Schiefer (Devon) (1)]
198	Pelite und Schiefer (Devon) / Periglaziale Lagen / Solumsedimente [Pelite und Schiefer (Devon) (3-4) / Lösslehm (0-1)]
199	Periglaziale Lagen / Solumsedimente [Lösslehm (2-3) / Pelite; Schiefer (Devon) (1-2)]
201	Periglaziale Lagen / Solumsedimente [Pelite; Schiefer (Devon) (2-3) / Lösslehm (1-2) / Sandstein; Quarzite (Devon) (1)]

Bearbeitet von M. Hauenstein & M. Goldschmitt

© Landesamt für Geologie und Bergbau Rheinland-Pfalz
Datenquelle: Bodenzustandsbericht Blatt 6208 Morscheid-Riedenburg.
Geometrien: Karte der obersten Substratschicht Blatt 6208 Moorscheid-Riedenburg
Digitale Kartographie: M. Goldschmitt
Digitalisierung: K. Prinz
Topographische Darstellung auf Grundlage von Rasterdaten der TK50
Veröffentlicht mit Erlaubnis des Landesvermessungsamtes Rheinland-Pfalz vom 17.12.96, AZ.: 2.3680
Stand: 05.10.2007

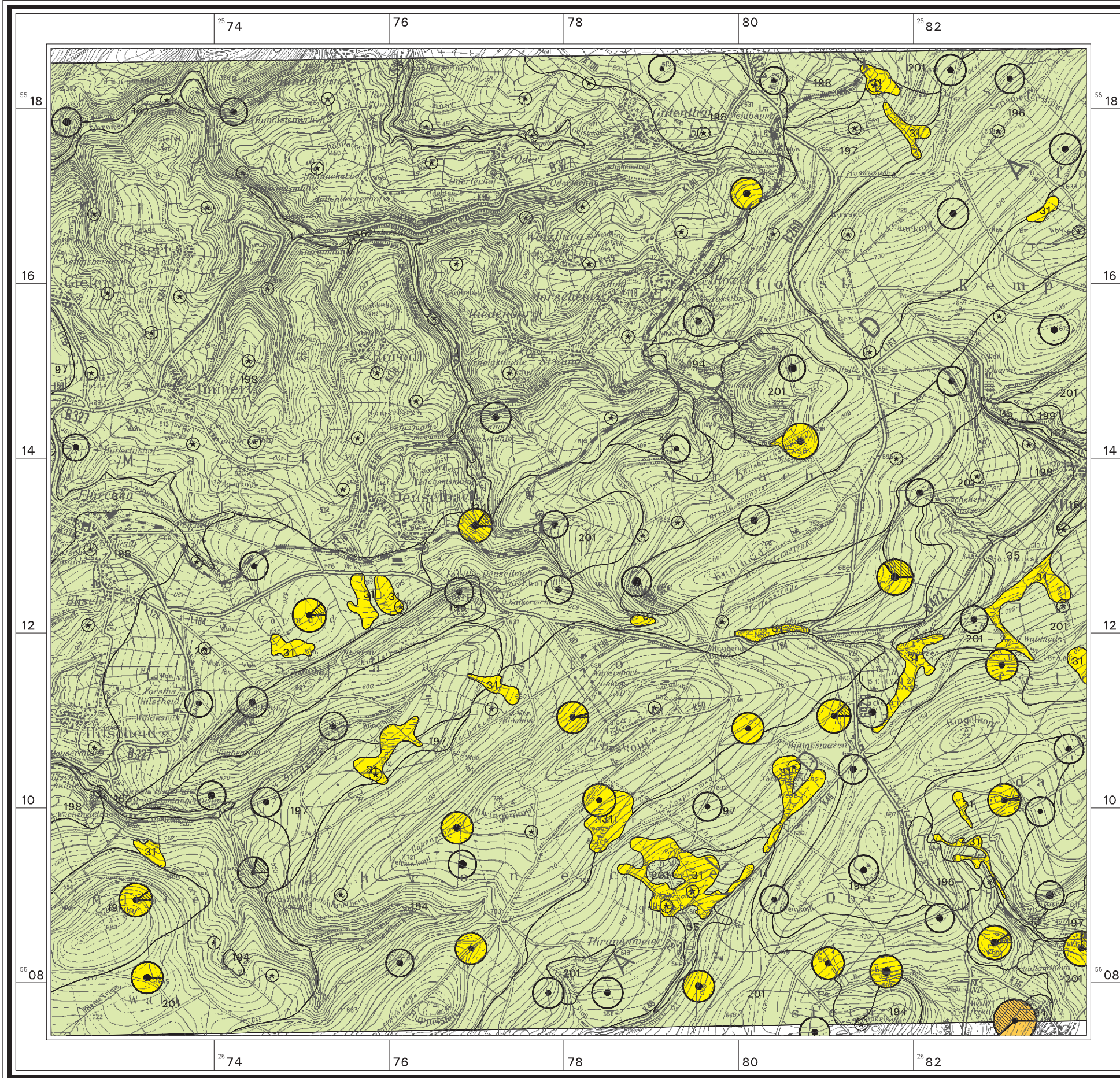
Blatt 6208 Morscheid-Riedenburg



Geochemische Karte von Rheinland - Pfalz 1: 50000

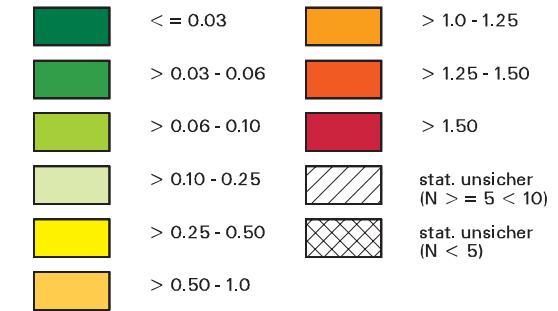
Bundesrepublik Deutschland

Ausschnitt der TK50 L6308



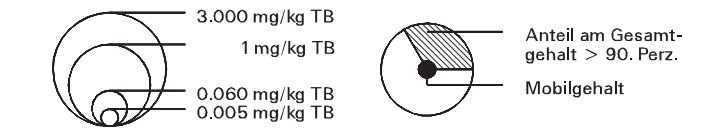
QUECKSILBER im Oberboden Hintergrund Substrate

Substratabhängige Medianwerte in mg/kg



Gesamt- und Mobilgehalte °

Diagramme nur an Probenahmestellen mit Gesamtgehalten über dem substratabhängigen Medianwert der Oberböden



⊛ Meßwert unterhalb des substratabhängigen Medians

° Gesamtgehalt = Königswasser-Extraktion
Mobilgehalt = Ammoniumnitrat-Extraktion

Substrate

33	Solumsediment (lehmig; carbonatfrei)
34	Solumsediment (schluffig-lehmig) [Schiefer(3-4)/div. Nebenkompenten(0-1)]
35	Solumsediment (schluffig-lehmig) [Lösslehm(2-3)/Schiefer(1-2)]
162	Auenschluff /-lehm (carbonatfrei)
31	Moor oder Anmoor
194	Sandstein; Quarzite (Devon) / Periglaziale Lagen / Solumsedimente [Sandstein; Quarzite (Devon) (3-4) / äolische Sedimente (0-1)]
196	Periglaziale Lagen / Solumsedimente (äolische Sedimente (2-3) / Sandstein; Quarzite (Devon) (1-2)]
197	Periglaziale Lagen / Solumsedimente [Lösslehm (1-2) / Sandstein; Quarzite (Devon) (1-2) / Pelite und Schiefer (Devon) (1)]
198	Pelite und Schiefer (Devon) / Periglaziale Lagen / Solumsedimente [Pelite und Schiefer (Devon) (3-4) / Lösslehm (0-1)]
199	Periglaziale Lagen / Solumsedimente [Lösslehm (2-3) / Pelite; Schiefer (Devon) (1-2)]
201	Periglaziale Lagen / Solumsedimente [Pelite; Schiefer (Devon) (2-3) / Lösslehm (1-2) / Sandstein; Quarzite (Devon) (1)]

Bearbeitet von M. Hauenstein & M. Goldschmitt

© Landesamt für Geologie und Bergbau Rheinland-Pfalz
Datenquelle: Bodenzustandsbericht Blatt 6208 Morscheid-Riedenburg.
Geometrien: Karte der obersten Substratschicht Blatt 6208 Moorscheid-Riedenburg
Digitale Kartographie: M. Goldschmitt
Digitalisierung: K. Prinz
Topographische Darstellung auf Grundlage von Rasterdaten der TK50
Veröffentlicht mit Erlaubnis des Landesvermessungsamtes Rheinland-Pfalz vom 17.12.96, AZ.: 2.3680
Stand: 05.10.2007

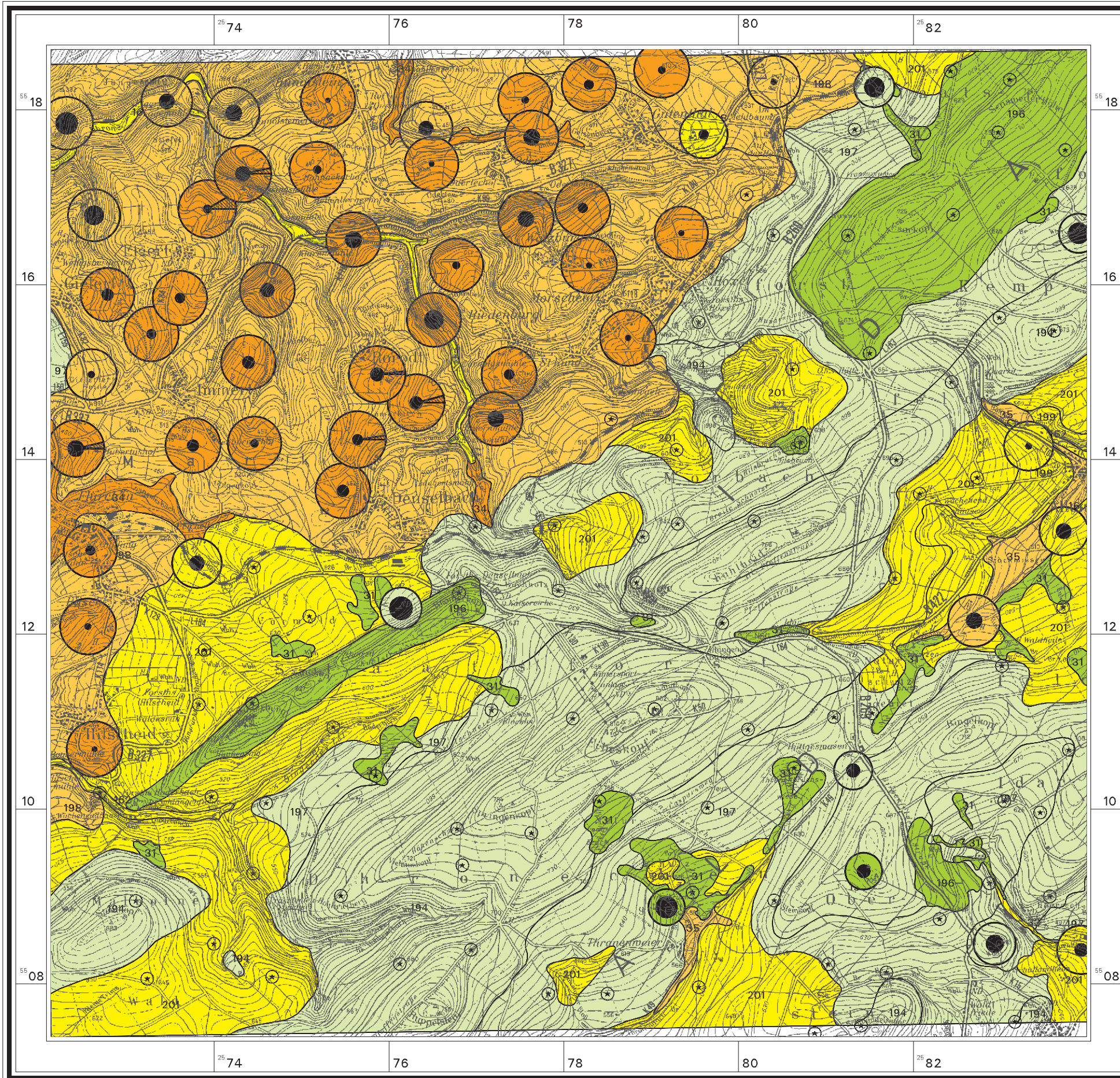
Blatt 6208 Morscheid-Riedenburg



Geochemische Karte von Rheinland - Pfalz 1: 50000

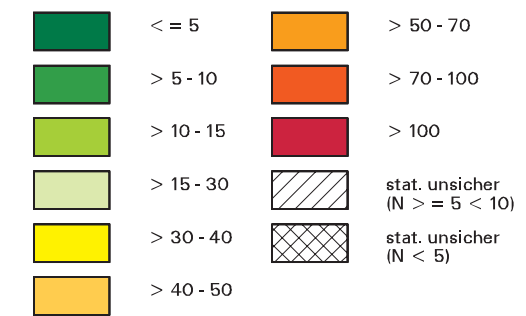
Bundesrepublik Deutschland

Ausschnitt der TK50 L6308



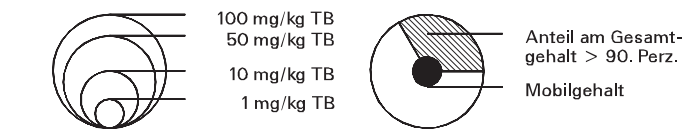
N I C K E L im Oberboden Hintergrund Substrate

Substratabhängige Medianwerte in mg/kg



Gesamt- und Mobilgehalte °

Diagramme nur an Probenahmestellen mit Gesamtgehalten über dem substratabhängigen Medianwert der Oberböden



⊛ Meßwert unterhalb des substratabhängigen Medians

° Gesamtgehalt = Königswasser-Extraktion
Mobilgehalt = Ammoniumnitrat-Extraktion

Substrate

33	Solumsediment (lehmig; carbonatfrei)
34	Solumsediment (schluffig-lehmig) [Schiefer(3-4)/div. Nebenkompenten(0-1)]
35	Solumsediment (schluffig-lehmig) [Lösslehm(2-3)/Schiefer(1-2)]
162	Auenschluff /-lehm (carbonatfrei)
31	Moor oder Anmoor
194	Sandstein; Quarzite (Devon) / Periglaziale Lagen / Solumsedimente [Sandstein; Quarzite (Devon) (3-4) / äolische Sedimente (0-1)]
196	Periglaziale Lagen / Solumsedimente (äolische Sedimente (2-3) / Sandstein; Quarzite (Devon) (1-2)]
197	Periglaziale Lagen / Solumsedimente [Lösslehm (1-2) / Sandstein; Quarzite (Devon) (1-2) / Pelite und Schiefer (Devon) (1)]
198	Pelite und Schiefer (Devon) / Periglaziale Lagen / Solumsedimente [Pelite und Schiefer (Devon) (3-4) / Lösslehm (0-1)]
199	Periglaziale Lagen / Solumsedimente [Lösslehm (2-3) / Pelite; Schiefer (Devon) (1-2)]
201	Periglaziale Lagen / Solumsedimente [Pelite; Schiefer (Devon) (2-3) / Lösslehm (1-2) / Sandstein; Quarzite (Devon) (1)]

Bearbeitet von M. Hauenstein & M. Goldschmitt

© Landesamt für Geologie und Bergbau Rheinland-Pfalz
Datenquelle: Bodenzustandsbericht Blatt 6208 Morscheid-Riedenburg.
Geometrien: Karte der obersten Substratschicht Blatt 6208 Moorscheid-Riedenburg
Digitale Kartographie: M. Goldschmitt
Digitalisierung: K. Prinz
Topographische Darstellung auf Grundlage von Rasterdaten der TK50
Veröffentlicht mit Erlaubnis des Landesvermessungsamtes Rheinland-Pfalz
vom 17.12.96, AZ.: 2.3680
Stand: 05.10.2007

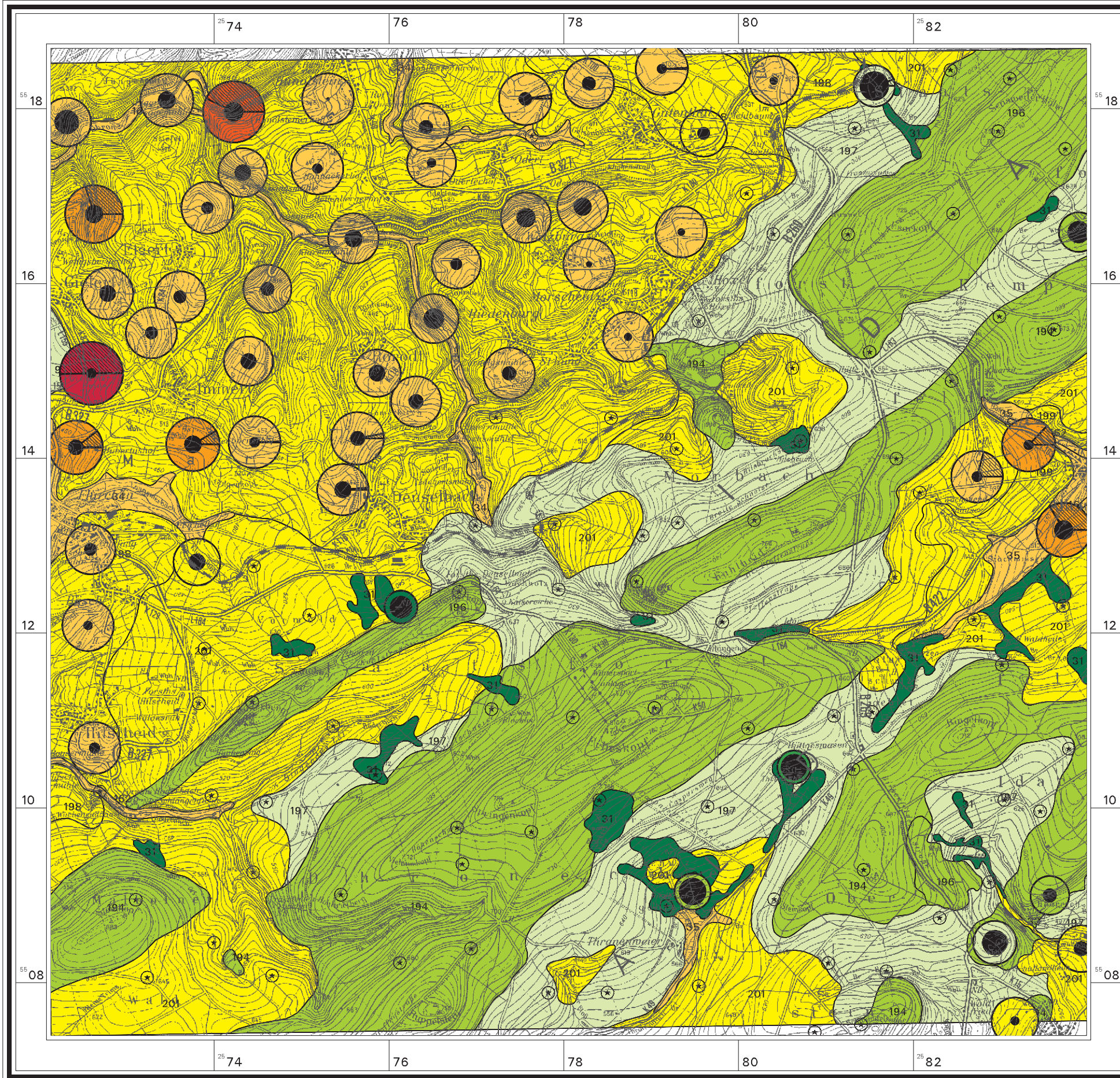
Blatt 6208 Morscheid-Riedenburg



Geochemische Karte von Rheinland - Pfalz 1: 50000

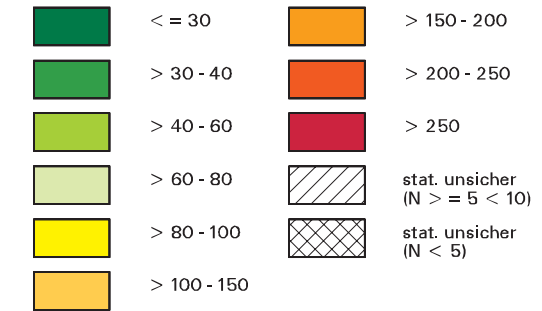
Bundesrepublik Deutschland

Ausschnitt der TK50 L6308



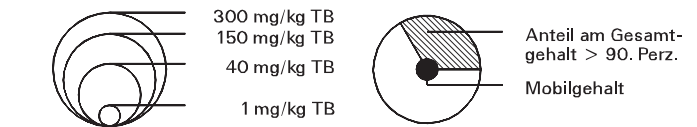
Z I N K im Oberboden Hintergrund Substrate

Substratabhängige Medianwerte in mg/kg



Gesamt- und Mobilgehalte °

Diagramme nur an Probenahmestellen mit Gesamtgehalten über dem substratabhängigen Medianwert der Oberböden



⊛ Meßwert unterhalb des substratabhängigen Medians

° Gesamtgehalt = Königswasser-Extraktion
Mobilgehalt = Ammoniumnitrat-Extraktion

Substrate

- | | |
|-----|--|
| 33 | Solumsediment (lehmig; carbonatfrei) |
| 34 | Solumsediment (schluffig-lehmig) [Schiefer(3-4)/div. Nebenkompenten(0-1)] |
| 35 | Solumsediment (schluffig-lehmig) [Lösslehm(2-3)/Schiefer(1-2)] |
| 162 | Auenschluff /-lehm (carbonatfrei) |
| 31 | Moor oder Anmoor |
| 194 | Sandstein; Quarzite (Devon) / Periglaziale Lagen / Solumsedimente [Sandstein; Quarzite (Devon) (3-4) / äolische Sedimente (0-1)] |
| 196 | Periglaziale Lagen / Solumsedimente (äolische Sedimente (2-3) / Sandstein; Quarzite (Devon) (1-2)] |
| 197 | Periglaziale Lagen / Solumsedimente [Lösslehm (1-2) / Sandstein; Quarzite (Devon) (1-2) / Pelite und Schiefer (Devon) (1)] |
| 198 | Pelite und Schiefer (Devon) / Periglaziale Lagen / Solumsedimente [Pelite und Schiefer (Devon) (3-4) / Lösslehm (0-1)] |
| 199 | Periglaziale Lagen / Solumsedimente [Lösslehm (2-3) / Pelite; Schiefer (Devon) (1-2)] |
| 201 | Periglaziale Lagen / Solumsedimente [Pelite; Schiefer (Devon) (2-3) / Lösslehm (1-2) / Sandstein; Quarzite (Devon) (1)] |

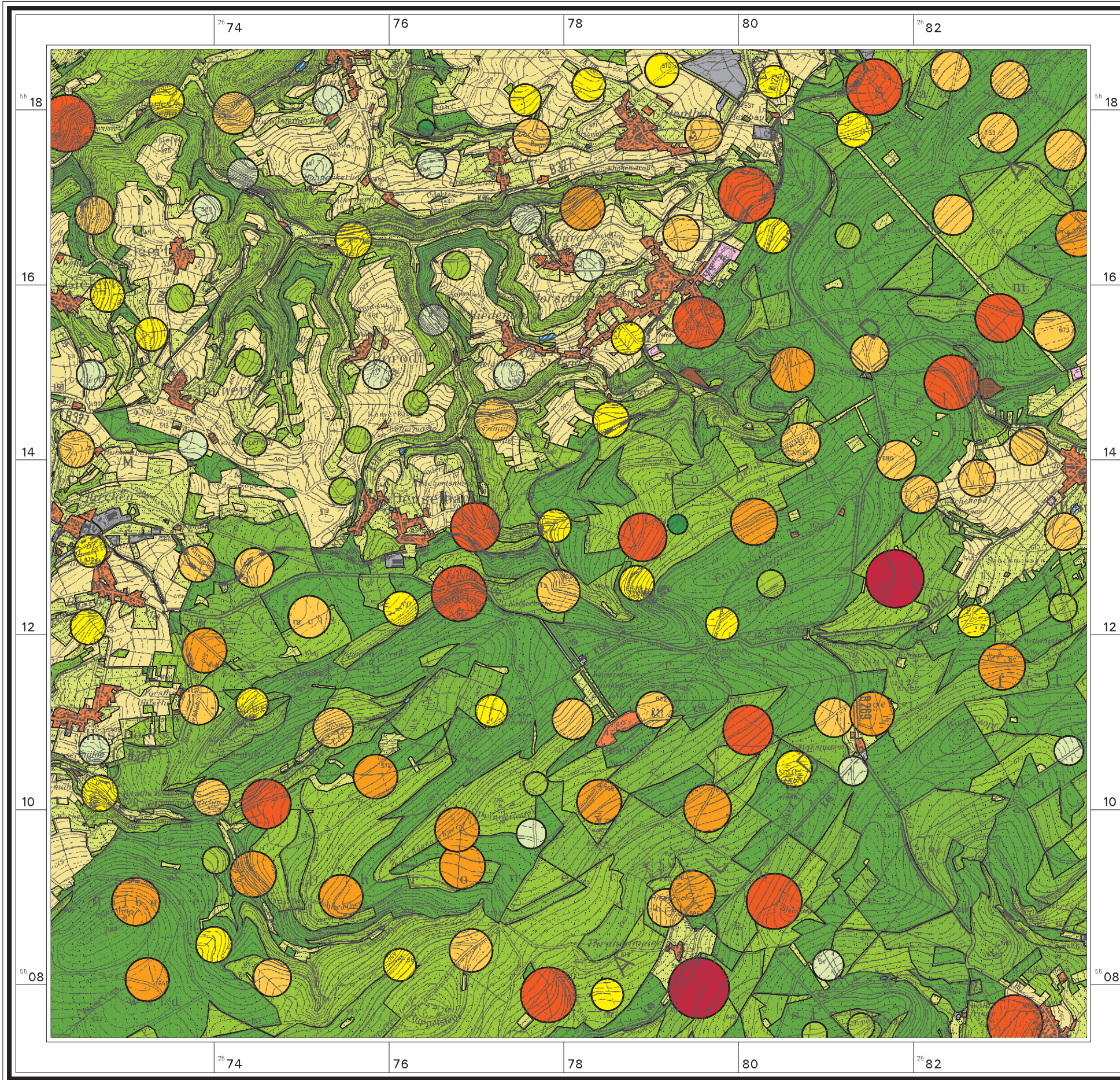
Bearbeitet von M. Hauenstein & M. Goldschmitt

© Landesamt für Geologie und Bergbau Rheinland-Pfalz
Datenquelle: Bodenzustandsbericht Blatt 6208 Morscheid-Riedenburg.
Geometrien: Karte der obersten Substratschicht Blatt 6208 Moorscheid-Riedenburg
Digitale Kartographie: M. Goldschmitt
Digitalisierung: K. Prinz
Topographische Darstellung auf Grundlage von Rasterdaten der TK50
Veröffentlicht mit Erlaubnis des Landesvermessungsamtes Rheinland-Pfalz vom 17.12.96, AZ.: 2.3680
Stand: 05.10.2007

Blatt 6208 Morscheid-Riedenburg

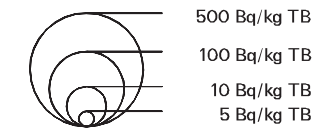


Geochemische Karte von Rheinland - Pfalz 1: 50000



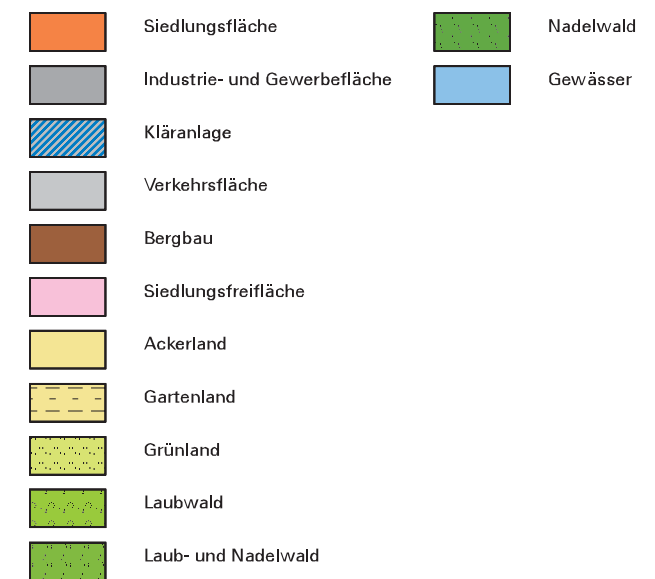
Cäsium-137 (^{137}Cs) im obersten Mineralbodenhorizont Hintergrund Nutzung

Angaben in Bq/kg TB
zerfallskorrigiert auf den 01.01.1997



⊛ Meßwert unterhalb der Nachweisgrenze

Bodennutzung



Bearbeitet von M. Hauenstein & M. Goldschmitt

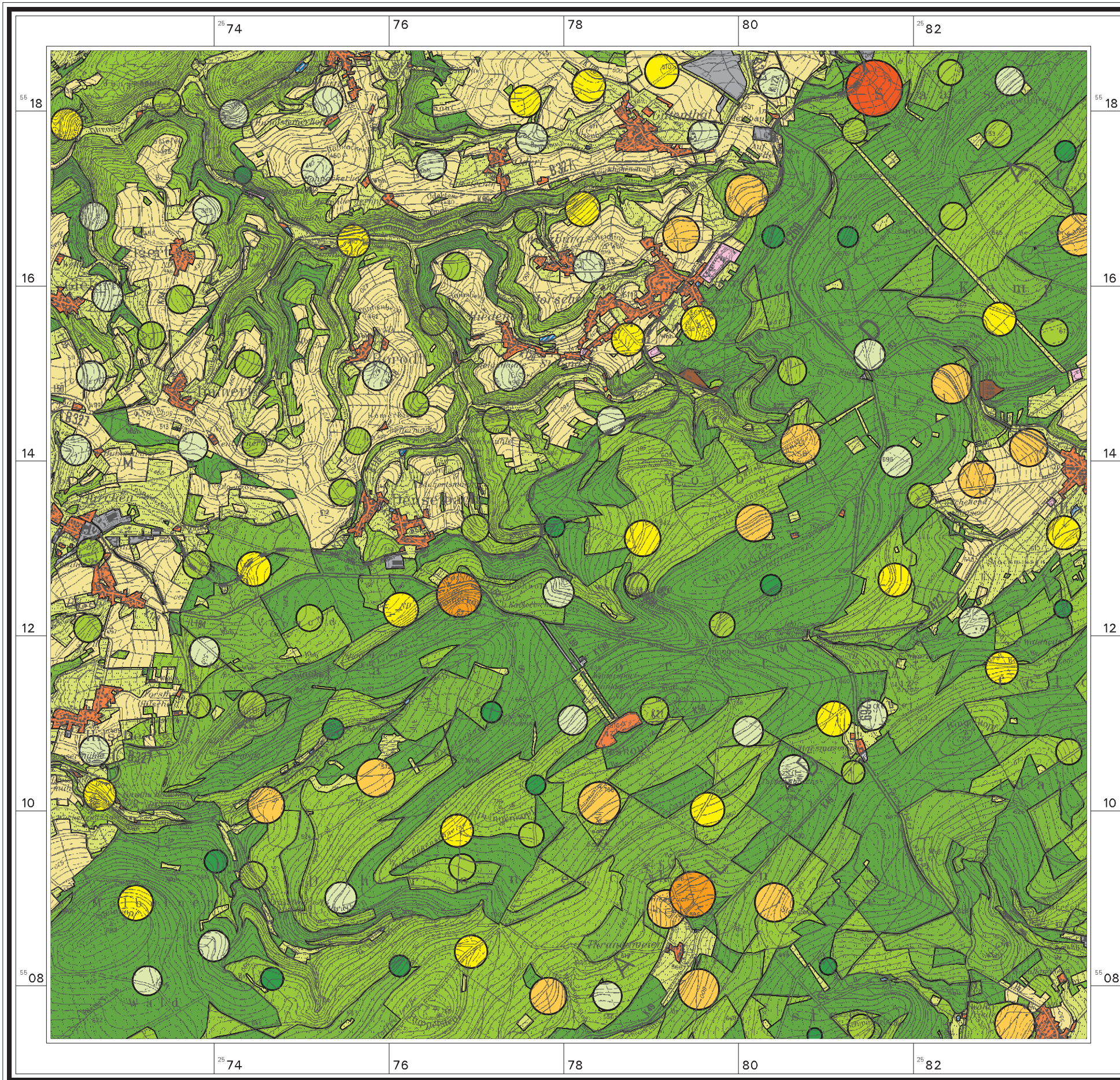
© Landesamt für Geologie und Bergbau Rheinland-Pfalz
Datenquelle: Bodenzustandsbericht Blatt 6208 Morscheid-Riedenburg.
Geometrien: ATKIS (DLM 25/1)
Digitale Kartographie: M. Goldschmitt
Topographische Darstellung auf Grundlage von Rasterdaten der TK50
Veröffentlicht mit Erlaubnis des Landesvermessungsamtes Rheinland-Pfalz
vom 17.12.96, AZ.: 2.3680

Stand: 08.11.2007

Blatt 6208 Morscheid-Riedenburg



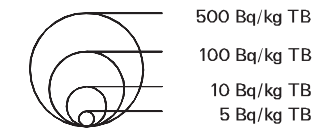
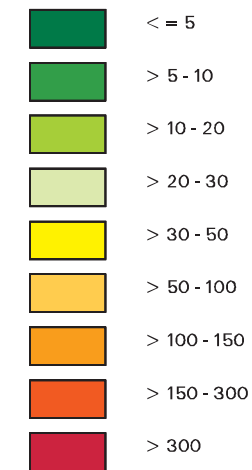
Geochemische Karte von Rheinland - Pfalz 1: 50000



Cäsium-137 (^{137}Cs) im Oberboden (0 - 30 cm)

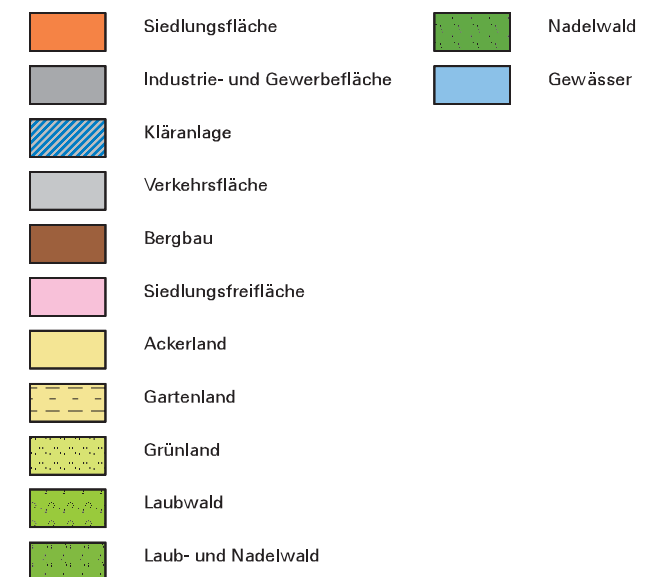
Hintergrund Nutzung

Angaben in Bq/kg TB
zerfallskorrigiert auf den 01.01.1997



⊛ Meßwert unterhalb der Nachweisgrenze

Bodennutzung



Bearbeitet von M. Hauenstein & M. Goldschmitt

© Landesamt für Geologie und Bergbau Rheinland-Pfalz
Datenquelle: Bodenzustandsbericht Blatt 6208 Morscheid-Riedenburg.
Geometrien: ATKIS (DLM 25/1)
Digitale Kartographie: M. Goldschmitt
Topographische Darstellung auf Grundlage von Rasterdaten der TK50
Veröffentlicht mit Erlaubnis des Landesvermessungsamtes Rheinland-Pfalz
vom 17.12.96, AZ.: 2.3680

Stand: 08.11.2007

Blatt 6208 Morscheid-Riedenburg

