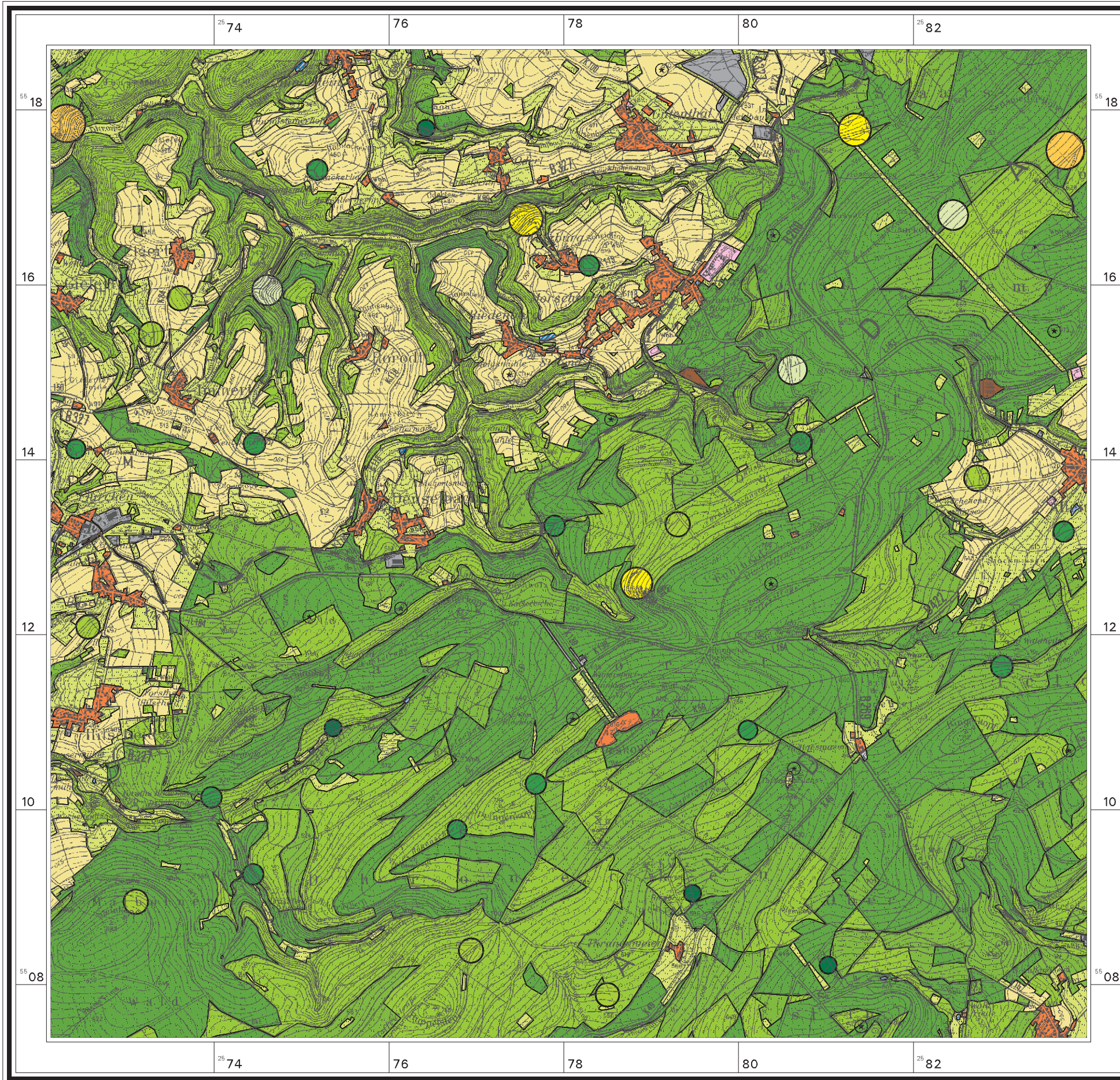


Geochemische Karte von Rheinland - Pfalz 1: 50000

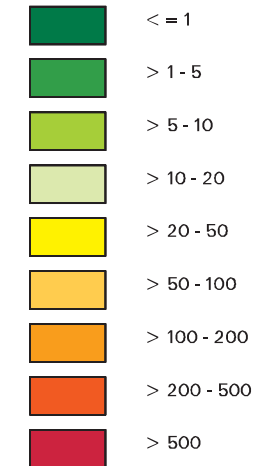
Bundesrepublik Deutschland

Ausschnitt der TK50 L6308

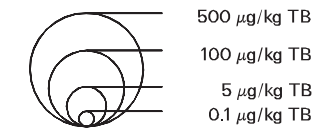


DDX - Gesamt-DDT (DDT und Metaboliten) im Oberboden Hintergrund Nutzung

Gehalte in $\mu\text{g}/\text{kg TB}$

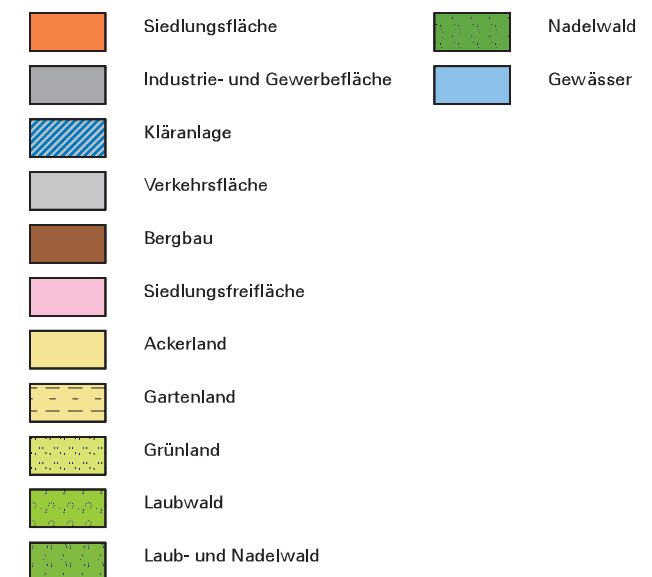


Summe der DDT-Metaboliten (DDD o.p., p.p.; DDE o.p., p.p.; DDT o.p., p.p.)



★ Meßwert unterhalb der Nachweisgrenze

Bodennutzung



Bearbeitet von M. Hauenstein & M. Goldschmitt

© Landesamt für Geologie und Bergbau Rheinland-Pfalz
 Datenquelle: Bodenzustandsbericht Blatt 6208 Morscheid-Rieden.
 Geometrien: ATKIS (DLM 25/1)
 Digitale Kartographie: M. Goldschmitt
 Topographische Darstellung auf Grundlage von Rasterdaten der TK50
 Ausschnitt Blatt L6308 Idar-Oberstein
 Veröffentlicht mit Erlaubnis des Landesvermessungsamtes Rheinland-Pfalz
 vom 17.12.96, AZ.: 2.3680

Stand: 15.04.2005

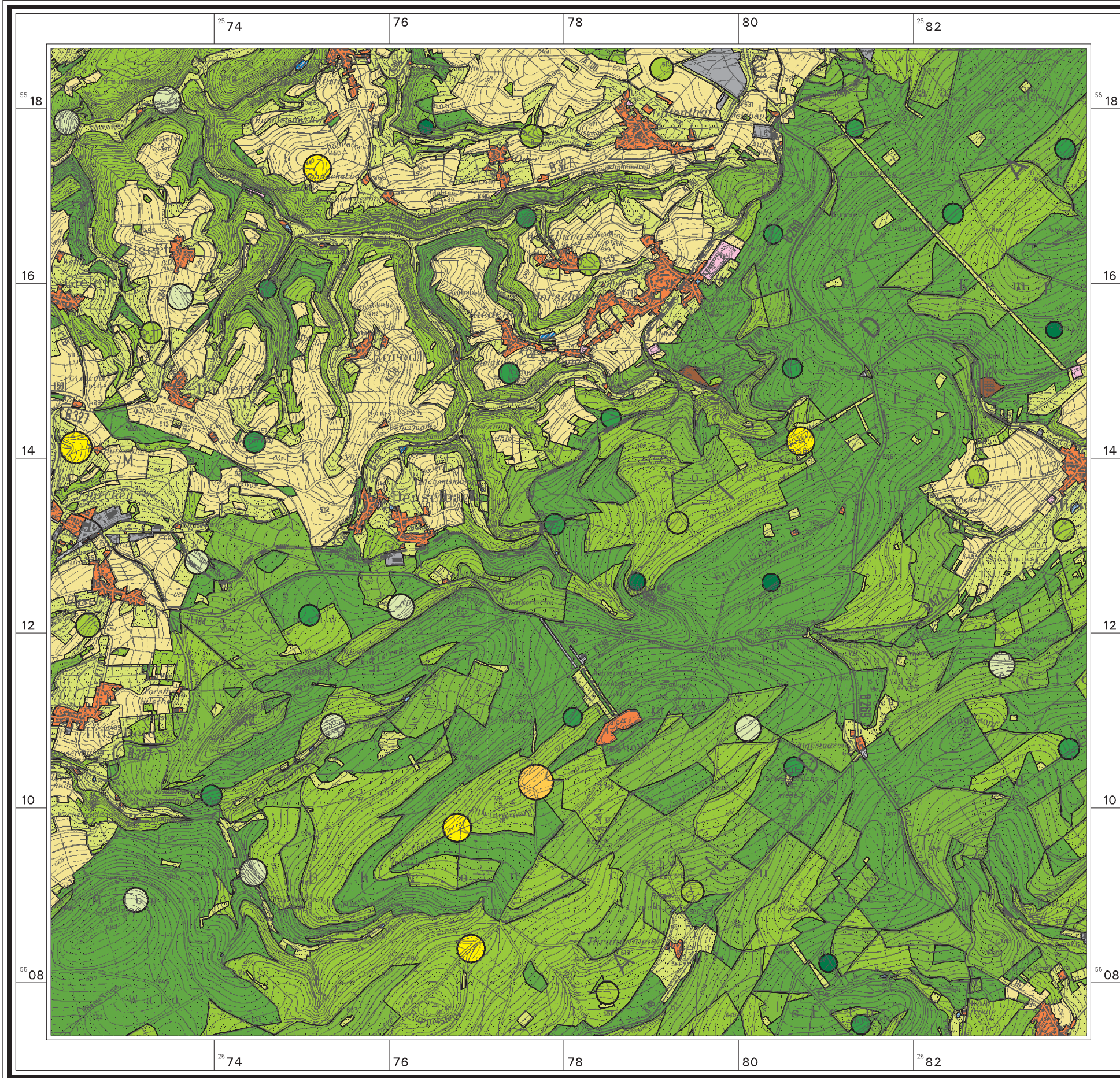
Blatt 6208 Morscheid-Riedenurg



Geochemische Karte von Rheinland - Pfalz 1: 50000

Bundesrepublik Deutschland

Ausschnitt der TK50 L6308

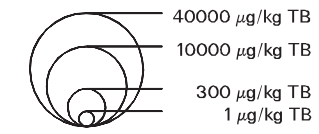


PAK - Polycyclische aromatische Kohlenwasserstoffe im Oberboden Hintergrund Nutzung

Gehalte in $\mu\text{g}/\text{kg TB}$



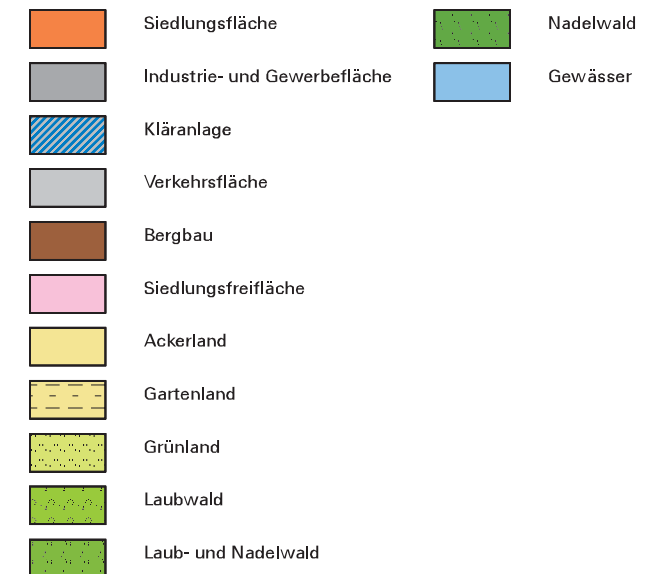
Summe aus 16 PAK nach EPA



★ Meßwert unterhalb der Nachweisgrenze

Vorsorgewert der BBodSchV 1999
3000 $\mu\text{g}/\text{kg}$ bei Humusgehalt < = 8%
10000 $\mu\text{g}/\text{kg}$ bei Humusgehalt > 8%

Bodennutzung



Bearbeitet von M. Hauenstein & M. Goldschmitt

© Landesamt für Geologie und Bergbau Rheinland-Pfalz
Datenquelle: Bodenzustandsbericht Blatt 6208 Morscheid-Rieden.
Geometrien: ATKIS (DLM 25/1)
Digitale Kartographie: M. Goldschmitt
Topographische Darstellung auf Grundlage von Rasterdaten der TK50
Ausschnitt Blatt L6308 Idar-Oberstein
Veröffentlicht mit Erlaubnis des Landesvermessungsamtes Rheinland-Pfalz
vom 17.12.96, AZ.: 2.3680

Stand: 15.04.2005

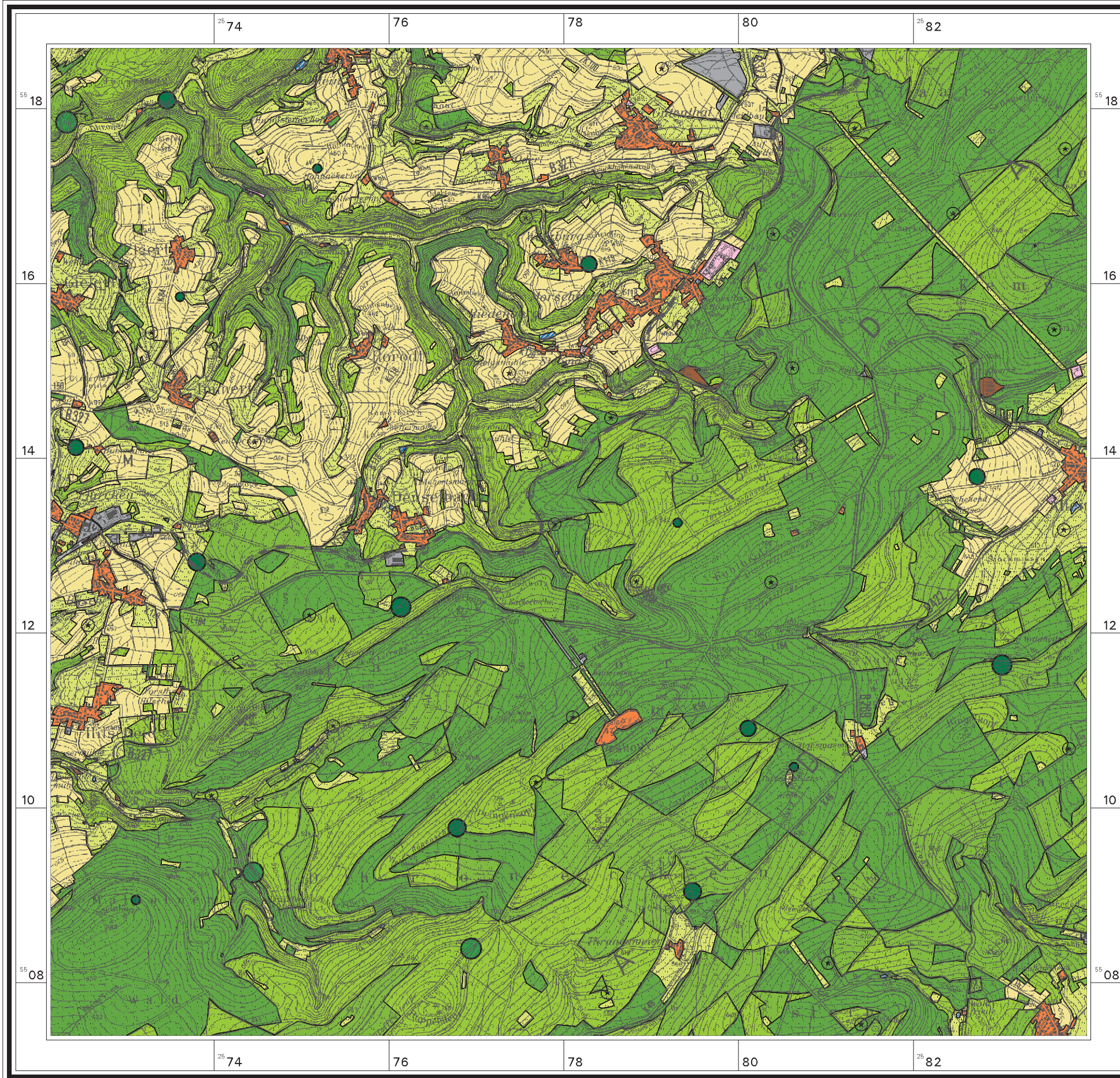
Blatt 6208 Morscheid-Riedenurg



Geochemische Karte von Rheinland - Pfalz 1: 50000

Bundesrepublik Deutschland

Ausschnitt der TK50 L6308

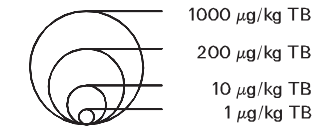


PCB - Polychlorierte Biphenyle im Oberboden Hintergrund Nutzung

Gehalte in $\mu\text{g}/\text{kg TB}$



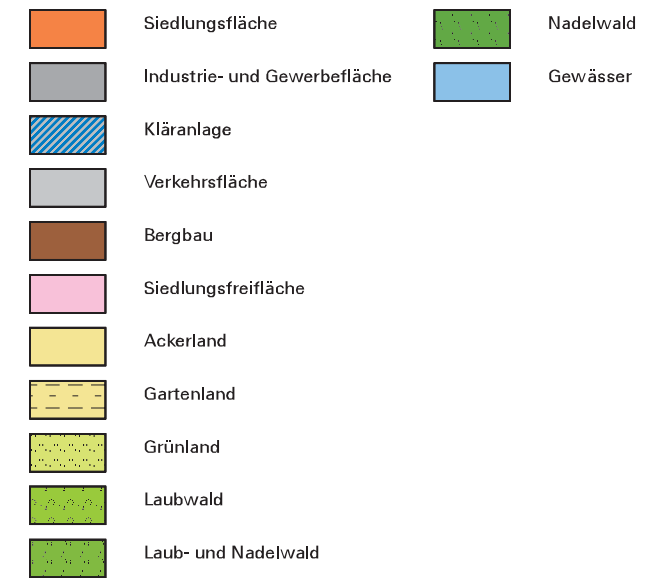
Summe der PCB-Kongenere (PCB 28, 52, 101, 138, 153, 180)



⊛ Meßwert unterhalb der Nachweisgrenze

Vorsorgewert der BBodSchV 1999
50 $\mu\text{g}/\text{kg}$ bei Humusgehalt $\leq 8\%$
100 $\mu\text{g}/\text{kg}$ bei Humusgehalt $> 8\%$

Bodennutzung



Bearbeitet von M. Hauenstein & M. Goldschmitt

© Landesamt für Geologie und Bergbau Rheinland-Pfalz
Datenquelle: Bodenzustandsbericht Blatt 6208 Morscheid-Rieden.
Geometrien: ATKIS (DLM 25/1)
Digitale Kartographie: M. Goldschmitt
Topographische Darstellung auf Grundlage von Rasterdaten der TK50
Ausschnitt Blatt L6308 Idar-Oberstein
Veröffentlicht mit Erlaubnis des Landesvermessungsamtes Rheinland-Pfalz
vom 17.12.96, AZ.: 2.3680

Stand: 15.04.2005

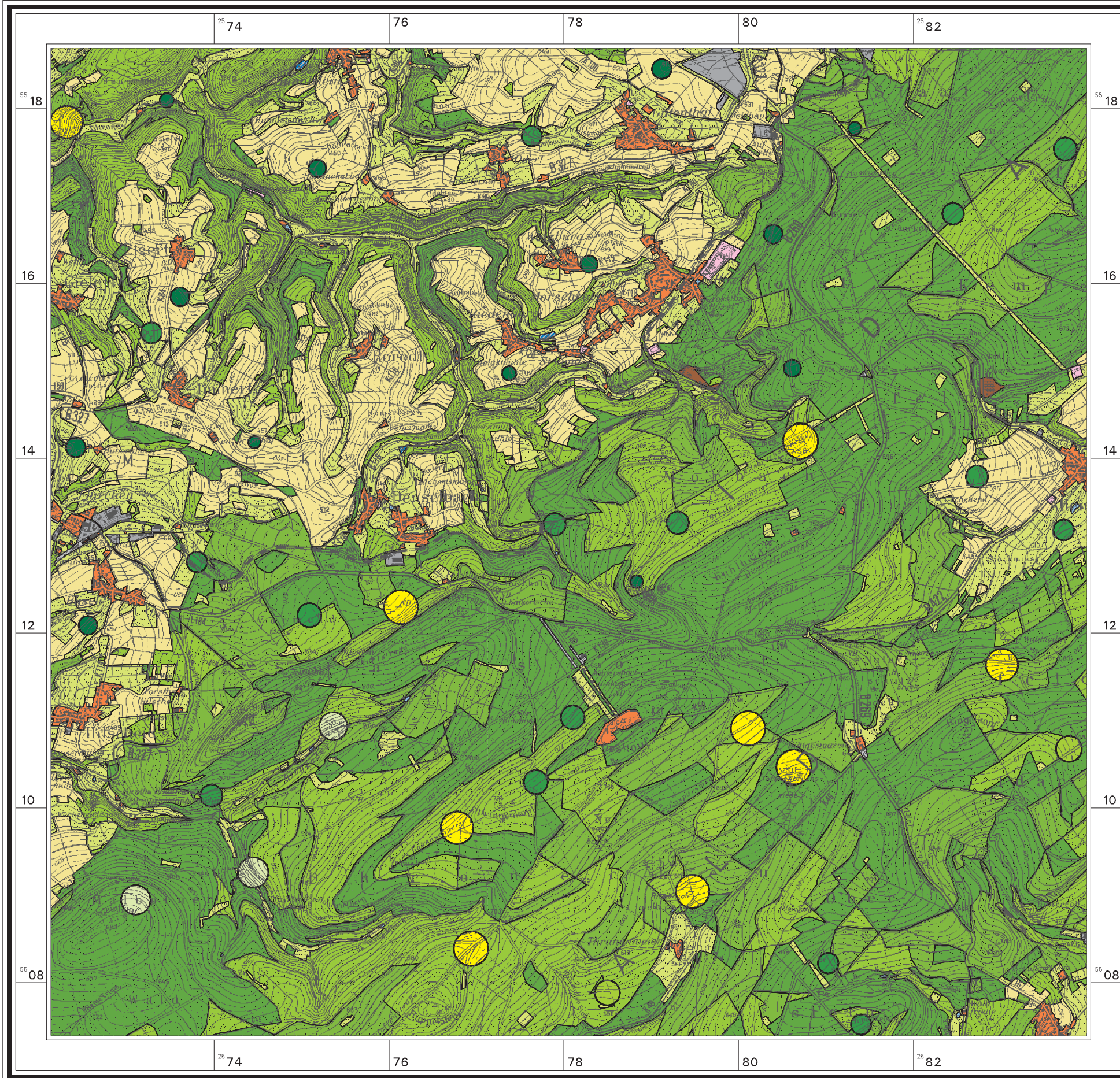
Blatt 6208 Morscheid-Riedenurg



Geochemische Karte von Rheinland - Pfalz 1: 50000

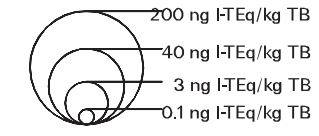
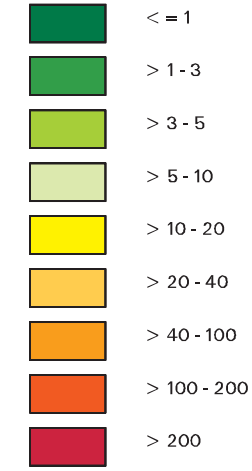
Bundesrepublik Deutschland

Ausschnitt der TK50 L6308



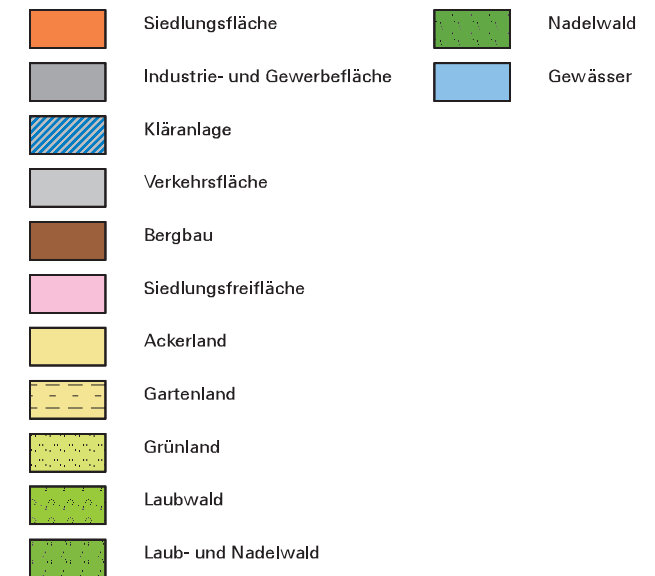
PCDD/F - Polychlorierte Dibenzodioxine/-furane im Oberboden Hintergrund Nutzung

Gehalte in ng I-TEq/kg TB



⊛ Meßwert unterhalb der Nachweisgrenze

Bodennutzung



Bearbeitet von M. Hauenstein & M. Goldschmitt

© Landesamt für Geologie und Bergbau Rheinland-Pfalz
 Datenquelle: Bodenzustandsbericht Blatt 6208 Morscheid-Rieden.
 Geometrien: ATKIS (DLM 25/1)
 Digitale Kartographie: M. Goldschmitt
 Topographische Darstellung auf Grundlage von Rasterdaten der TK50
 Ausschnitt Blatt L6308 Idar-Oberstein
 Veröffentlicht mit Erlaubnis des Landesvermessungsamtes Rheinland-Pfalz
 vom 17.12.96, AZ.: 2.3680

Stand: 15.04.2005

Blatt 6208 Morscheid-Riedenurg

